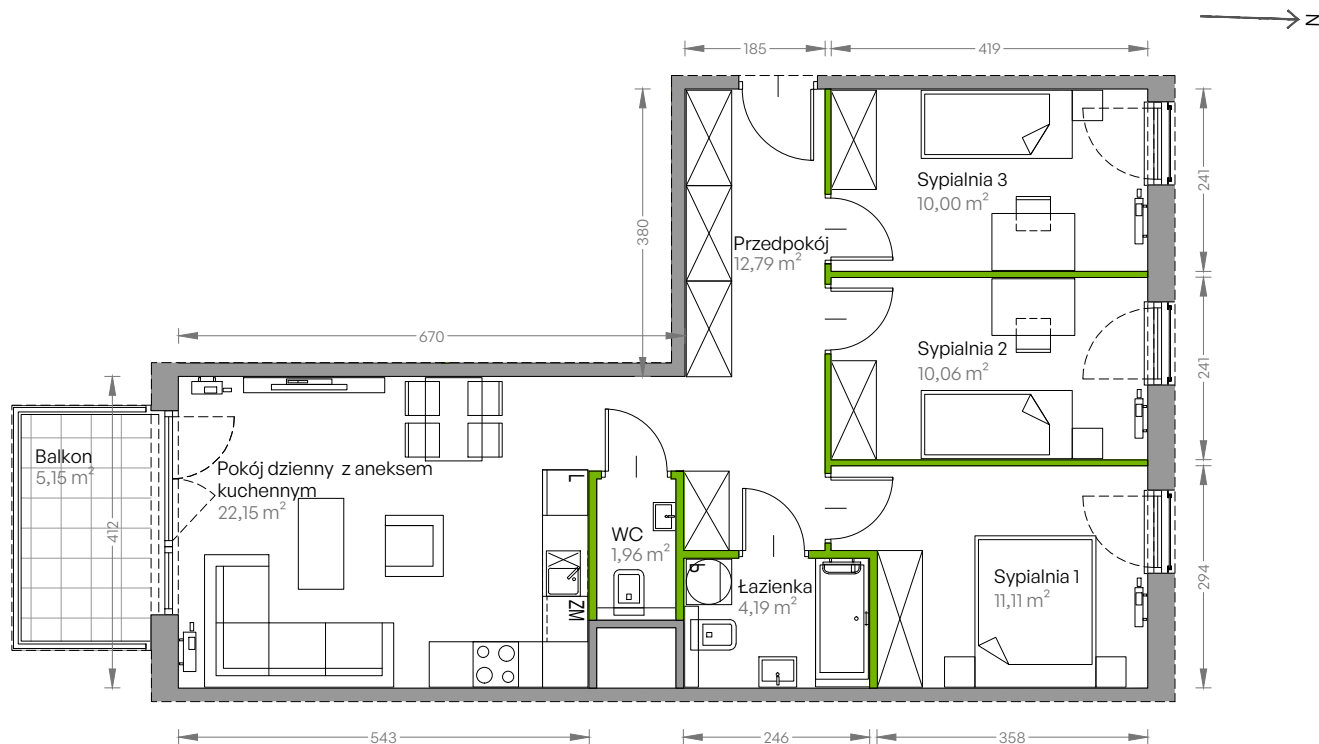


Centralna Vita.

nr E.57

Powierzchnia **72,26 m²**

Piętro 2

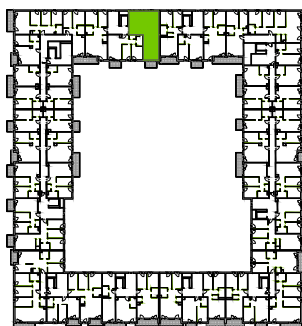


Aranżacja mieszkania jest przykładowa

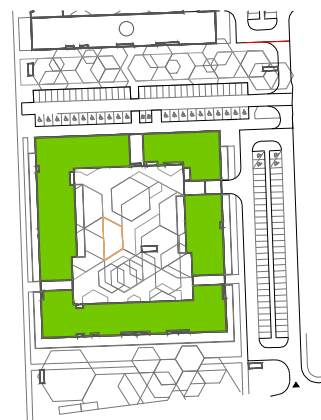
Powierzchnia użytkowa

przedpokój	12,79 m ²
sydialnia 1	11,11 m ²
sydialnia 2	10,06 m ²
sydialnia 3	10,00 m ²
pokój dzienny z aneksem kuchennym	22,15 m ²
łazienka	4,19 m ²
wc	1,96 m ²
Razem	72,26 m²
+ balkon	5,15 m ²

Rzut kondygnacji **Piętro 2**



Plan osiedla **Budynek E**



U nas nigdy nie płacisz za powierzchnię pod ścianami działowymi!

Powierzchnia użytkowa wg PN-ISO 9836:1997

