

# Murapol Osiedle Faktoria

Łódź | al. 1 Maja



mieszkanie	<b>1.A.2.07</b>
piętro	2
budynek	1

1 Przedpokój	2,72 m <sup>2</sup>
2 Salon/Aneks kuchenny	24,36 m <sup>2</sup>
3 Łazienka	4,88 m <sup>2</sup>
4 Pokój	8,97 m <sup>2</sup>
5 Pokój	8,46 m <sup>2</sup>

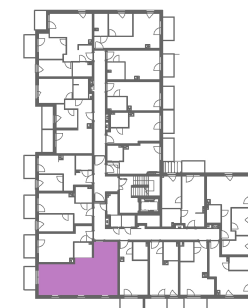
metraż	<b>49,39 m<sup>2</sup></b>
balkon	4,50 m <sup>2</sup>



0 1 2 5 m

Podziałka podana z tolerancją +/- 5%

Aranżacja mieszkania ma charakter podglądowy



Biuro Sprzedaży: Łódź, aleja 1 Maja 123; - T: **42 237 16 75**, M: [lodz@murapol.pl](mailto:lodz@murapol.pl). Centrala: Bielsko-Biała, ul. Partyzantów 51, T: 33 819 33 33, M: [sekretariat@murapol.pl](mailto:sekretariat@murapol.pl), [murapol.pl](http://murapol.pl)

UWAGA: Powierzchnia liczona wg PN-ISO 9836; 2022. Na etapie projektu wykonawczego i realizacji obiektu mogą wystąpić korekty w powierzchni lokali i układzie ścian, powierzchnia liczona w stanie wykończonym. Do obliczeń przyjęto 1,5 cm tynku.