



03-017 Warszawa
ul. Cieślowskich 53
tel. 22 545 70 20
www.novisa.pl

ZAŁĄCZNIK NR 1 DO PROSPEKTU INFORMACYJNEGO

Inwestycja: Osiedle Miasto Ogród 6
Ożarów Mazowiecki, ul. Piłsudskiego

ETAP 1 HELSINKI

Oznaczenie lokalu: H36

Kondygnacja:

III piętro

Powierzchnia użytkowa

42,14 m²

Powierzchnia pod ściankami

1,55 m²

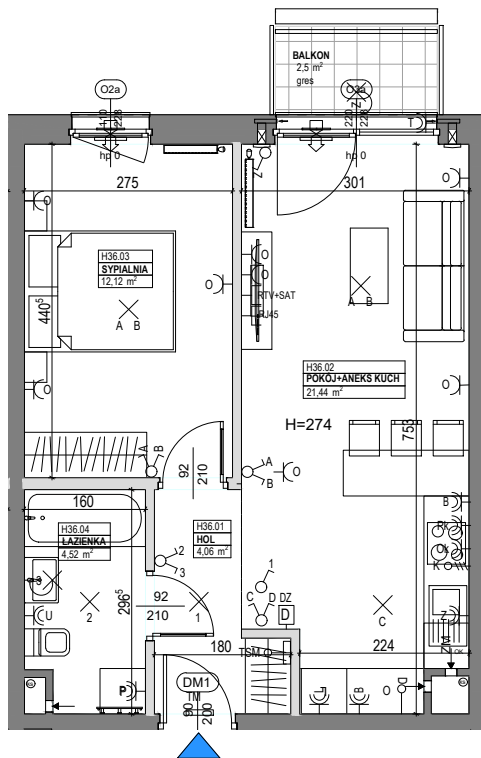
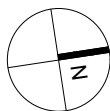
Łączna powierzchnia lokalu

43,69 m²

Powierzchnia ogródka/balkonu

2,50 m²

0 1 2m



L.p.	Pomieszczenie	Powierzchnia użytkowa [m ²]*
H36.01	HOL	4,06
H36.02	POKÓJ+ANEKS KUCH	21,44
H36.03	SYPIALNIA	12,12
H36.04	ŁAZIENKA	4,52
	RAZEM	42,14
POW. OGRÓDKA/BALKONU [m²]		2,50
POWIERZCHNIA UŻYTKOWA		42,14
POWIERZCHNIA POD ŚCIANKAMI		1,55
RAZEM		43,69

OZNACZENIA ELEKTRYCZNE:

- TM TABLICA MIESZKANIANA
- TSM SKRZYNIKA TELETECHNICZNA
- DOMOFON
- DZ ŁĄCZNIK DZWONKOWY
- WYPUST ŚWIETLYNY SUFITOWY
- WYPUST ŚWIETLYNY ŚCIENNY
- ŁĄCZNIK JEDNOBIEGUNOWY
- ŁĄCZNIK SCHODOWY
- ŁĄCZNIK GRUPOWY
- GNIAZDO 1-1 Z BOLCEM OCHRONNYM 16A, IP20
- GNIAZDO 1-1 Z BOLCEM OCHRONNYM 16A, IP44
- WYPUST TRÓJFAZOWY
- RTV+SAT GNIAZDO ANTENOWE
- RJ45 GNIAZDO INTERNETOWE

OZNACZENIA GNIAZD:

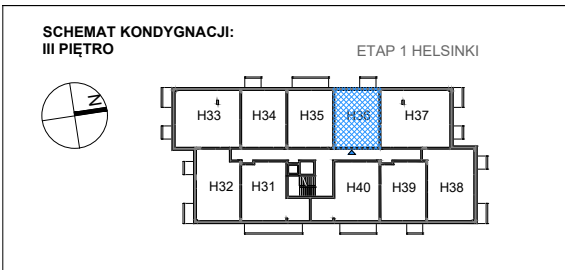
- L - lodówka, h= 0,6m
- Ok - okap, h= 2,0m
- K - kuchnia, h= 0,6m
- Pk - piekarnik, h= 0,6m
- Z - zmywarka, h= 0,6m
- P - pralka, h= 1,1m
- M - oświetlenie szafek, h= 2,2m
- B - nadblatowe kuchnia, h= 1,1m
- U - łazienka, h= 1,2m
- O - ogólne, h= 0,2m

OZNACZENIA POZOSTAŁE:

- H= WYSOKOŚĆ KONDYGNACJI
- hp= WYSOKOŚĆ PARAPETU WEWNĘTRZNEGO
- 180 — SZEROKOŚĆ/WYSOKOŚĆ OKNA
- 230 — GRZEJNIK POKOJOWY
- GRZEJNIK ŁAZIENKOWY
- ŚCIANY NOŚNE I SZACHTY
- ŚCIANKI MOŻLIWE DO REARANŻACJI

UWAGI:

- WYMIARY OTWORÓW DRZWIOWYCH WEWN. PODANO W ŚWIETLE OŚCIEŻY.
- PODANA SKALA DOTYCZY STANU SUROWEGO I MA CHARAKTER ORIENTACYJNY.
- PODANE POWIERZCHNIE I WYMIARY LINIOWE MAJĄ CHARAKTER ORIENTACYJNY I MOGĄ ULEC KOREKTOM NA PODSTAWIE INWENTARYZACJI WG OBIARU PO WYKONANIU BUDYNKU.
- PUNKTY INSTALACJI ELEKTRYCZNYCH I SANITARNYCH MOGĄ ULEC KOREKTOM ZE WZGLĘDÓW TECHNICZNYCH.



*POMIARU POWIERZCHNI UŻYTKOWEJ BUDYNKU DOKONUJE SIĘ NA ZASADACH OKREŚLONYCH W ROZPORZĄDZENIU MINISTRA TRANSPORTU, BUDOWNICTWA I GOSPODARKI MORSKIEJ Z DNIA 11 WRZEŚNIA 2020 W SPRAWIE SZCZEGÓLNEGO ZAKRESU I FORMY PROJEKTU BUDOWLANEGO (DZ.U. Z 2022R., POZ. 1679), PRZY CZYM POMIARU DOKONUJE SIĘ NA POZIOMIE PODŁOŻY, Z DOKŁADNOŚCIĄ DO 0,01m² (JEDNA SETNA METRA KWADRATOWEGO), W MIESZKANIU W STANIE CAŁKOWICIE WYKOŃCZONYM, A WIĘC Z TYNKAMI. JEDNOCZEŚNIE ŁĄCZNA POWIERZCHNIA LOKALU UWZGLĘDNI POWIERZCHNIĘ UŻYTKOWĄ ORAZ POWIERZCHNIĘ POD ŚCIANKAMI, WYMIARY PODANE NA RYSUNKU ODNOSZĄ SIĘ DO STANU SUROWEGO BUDYNKU (NIE UWZGLĘDNIJĄ GRUBOŚCI TYNKU).