

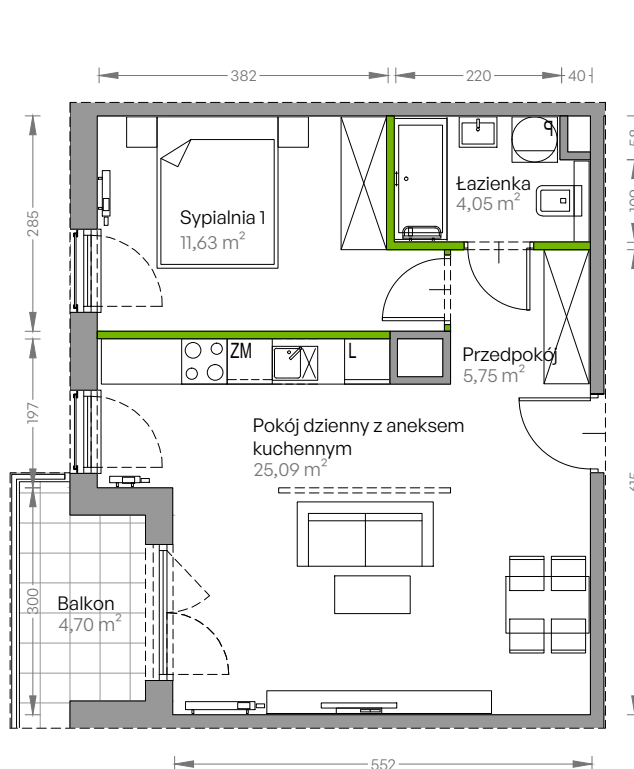
Centralna Vita

nr E.007



Powierzchnia **46,52 m²**

Piętro 1

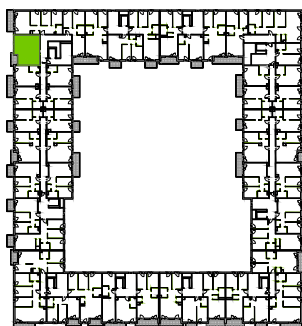


Aranżacja mieszkania jest przykładowa

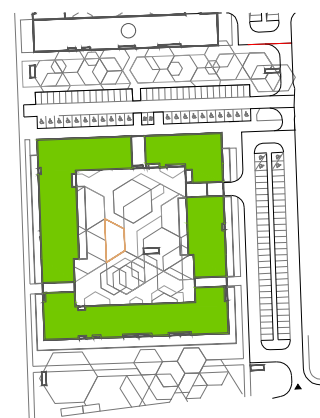
Powierzchnia użytkowa

przedpokój	5,75 m ²
sypialnia 1	11,63 m ²
pokój dzienny z aneksem kuchennym	25,09 m ²
łazienka	4,05 m ²
Razem	46,52 m²
+ balkon	4,70 m ²

Rzut kondygnacji **Piętro 1**



Plan osiedla **Budynek E**



U nas nigdy nie płacisz za powierzchnię pod ścianami działowymi!

Powierzchnia użytkowa wg PN-ISO 9836:1997

