

lokal mieszkalny

karta informacyjna inwestycji



data sporządzenia karty 28/01/2026

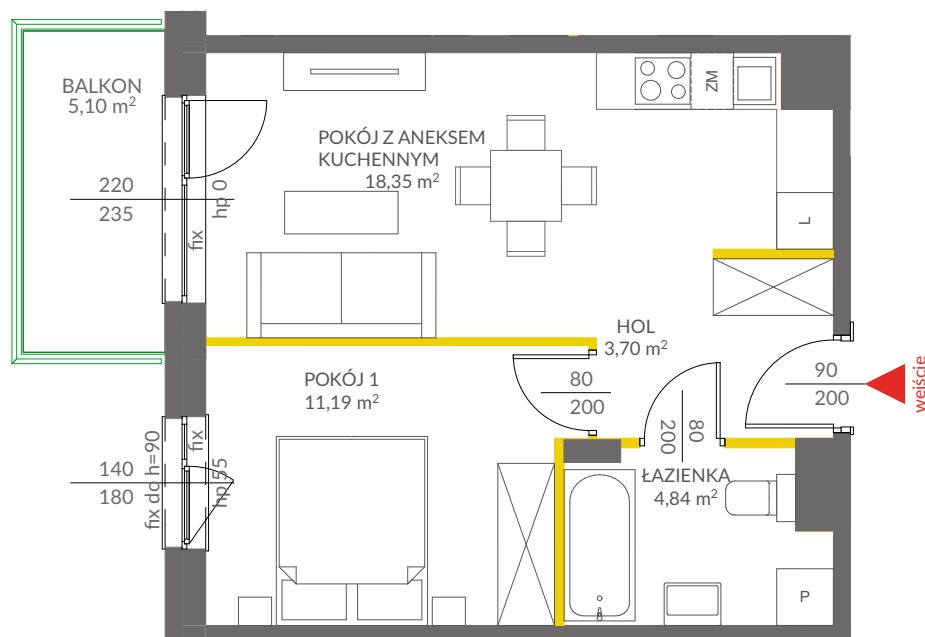
LOKAL NR 24

PIĘTRO 2
POKOJE 2
KLATKA A

POWIERZCHNIA UŻYTKOWA 38,08 m²

HOL 3,70 m²
ŁAZIENKA 4,84 m²
POKÓJ 1 11,19 m²
POKÓJ Z ANEKSEM KUCHENNYM 18,35 m²

BALKON 5,10 m²



LEGENDA:

ścianki działowe nadające się do demontażu

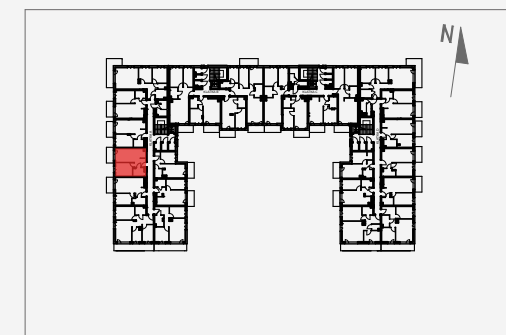
ściany obudowy pionów instalacyjnych

1m 2m 3m 4m 5m

VICTORIA 2019

Powierzchnia lokalu obliczona została zgodnie z Polską Normą PN-ISO 9836:2015-12, powołaną w rozporządzeniu Ministra Rozwoju z dnia 11 września 2020 roku w sprawie szczegółowego zakresu i formy projektu budowlanego. Instalacja wodna i kanalizacyjna doprowadzona do kuchni, łazienki i WC, zakończona korkami, nie schowana w ścianach. Rozprowadzenie instalacji pod przybory leży po stronie Nabywcy. Meble, biały montaż oraz drzwi wewnętrzne nie stanowią elementu wyposażenia lokalu. Deweloper zastrzega sobie możliwość wprowadzenia niewielkich zmian w dalszym etapie inwestycji. Przedstawiona aranżacja lokalu jest przykładowa. Wymiary okienne podane są w świetle muru od strony zewnętrznej.

POŁOŻENIE LOKALU W BUDYNKU B



MIESZKANIE POWTARZALNE: 15

Adres inwestycji: Warszawa, ul. Marii Callas 18

BIURO SPRZEDAŻY

☎ 22 113 95 15