

Włodarzewska

59

1.0.1

Budynek	Piętro	Powierzchnia użytkowa
1	parter	101,30m ²
4	Liczba pokoi	123,26m ² Balkon/taras/ogród

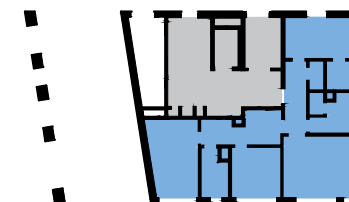
1 Hall	6,79
2 Korytarz	10,14
3 Łazienka	5,33
4 Pokój	15,90
5 Salon	20,18
6 Kuchnia	8,20
7 WC	1,84
8 Pokój	10,76
9 Pokój	13,09
10 Łazienka	4,10

Ścianki rozbieralne 4,97

101,30 m²

11 Ogród 123,26

BUDYNEK 1



ŚCIANA STAŁA
 ŚCIANA DZIAŁOWA NADAJĄCA SIĘ DO DEMONTAŻU

1. Karta katalogowa opracowana na podstawie projektu budowlanego, w lokalach mogą wystąpić zmiany wprowadzone na etapie projektu wykonawczego
2. Wymiary i powierzchnie są liczone według normy PN-ISO 9836: 1997 ostateczna powierzchnia zostanie obliczona na podstawie pomiaru wykonawczego, zgodnie z powyżej wymienioną normą.
3. Aranżacja mieszkania (tj. Meble, wyposażenie kuchni i łazienek oraz sanitariaty) ma charakter poglądowy i nie stanowi wyposażenia lokalu w standardzie oferowanym do sprzedaży.
4. Przedstawione wymiary mają charakter poglądowy i nie mogą stanowić podstawy do zamawiania mebli i armatury

INWESTOR



BIURO SPRZEDAŻY

TEL: +48 880 599 777
E-MAIL: WLODARZEWSKA@VINCI-IMMOBILIER.COM

BIURO PROJEKTOWE

