

## MIESZKANIE 30

**3 PIĘTRO  
4 POKOJE  
81.23 m<sup>2</sup>**

1. Hol	12.97m <sup>2</sup>
2. Pokój z aneks. kuch.	24.02m <sup>2</sup>
3. Sypialnia	10.50m <sup>2</sup>
4. Sypialnia	13.57m <sup>2</sup>
5. Sypialnia	11.44m <sup>2</sup>
6. Łazienka	5.48m <sup>2</sup>
7. Łazienka	3.25m <sup>2</sup>
8. Balkon	11.30m <sup>2</sup>

BUDYNEK MIESZKALNY  
WIELORODZINNY EF  
UL. KAPELANKA / PYCHOWICKA

Biuro sprzedaży:

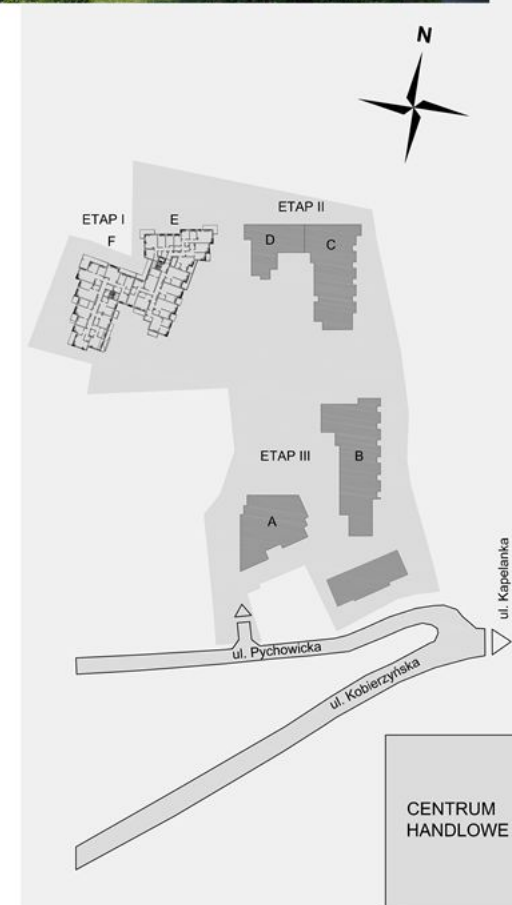
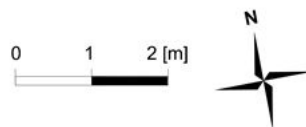
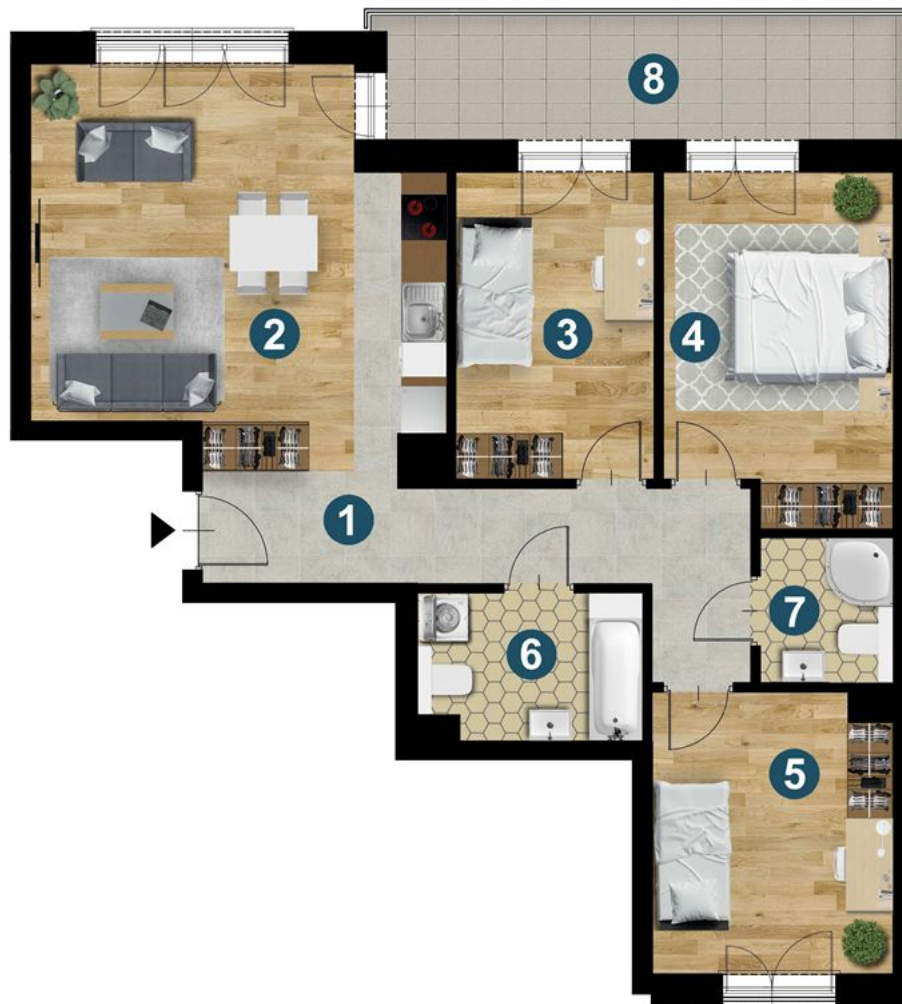
- 1) Przy siedziby firmy:  
ul. Dobrego Pasterza 118C/LU3, Kraków
- 2) Na terenie inwestycji:  
ul. Kobierzyńska 43, Kraków

**Kontakt:**

tel. 12 648 00 14  
tel. 12 649 98 73

e-mail: [info@budrem.pl](mailto:info@budrem.pl)

[www.budrem.pl](http://www.budrem.pl)



Niniejsza broszura nie stanowi oferty w rozumieniu przepisów Kodeksu Cywilnego. Przedstawiona na rzucie aranżacja ma charakter przykładowy. Meble, urządzenia RTV oraz AGD, elementy sanitarne, drzwi wewnętrzne, lampy nie stanowią wyposażenia mieszkania. Wymiary pomieszczeń, lokalizacje przyłączy sanitarnych oraz kuchennych, położenie kaloryferów, punktów elektrycznych jest przykładowe i w toku budowy mogą wystąpić różnice w stosunku do stanu z projektu, wynikające ze specyfikacji prac budowlanych. Przedstawione rozmieszczenie oraz wielkość bryły budynków etapu II i etapu III mają wyłącznie charakter poglądowy i w trakcie realizacji mogą ulec zmianie.