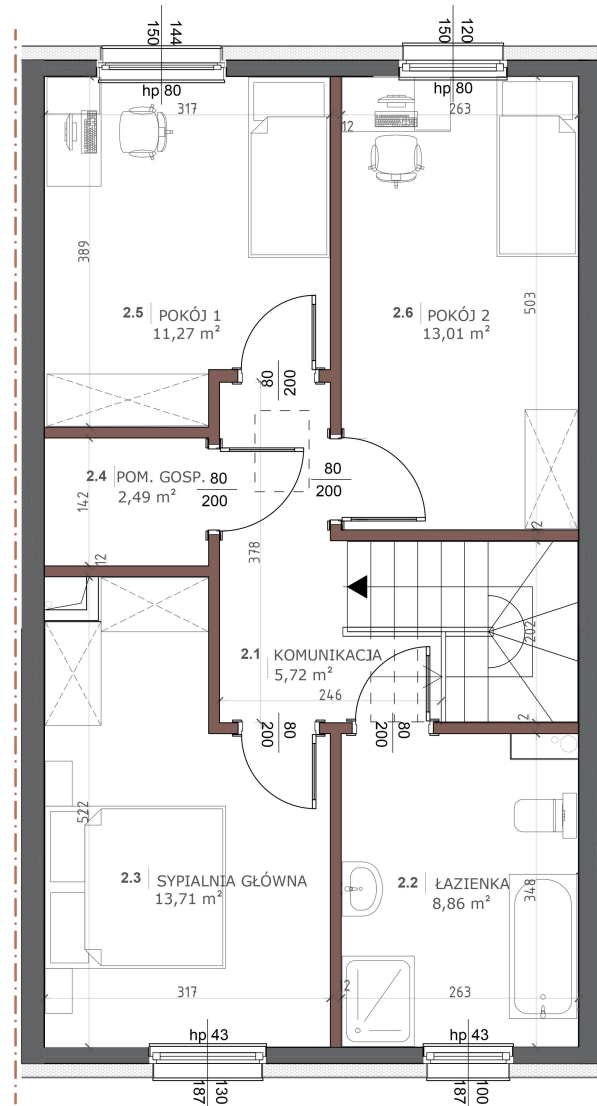


ŚCIANY KONSTRUKCYJNE
 ŚCIANY DZIAŁOWE



LOKAL 7



POWIERZCHNIA UŻYTKOWA
PODDASZE NIEUŻYTKOWE
 + OGRÓD

97,38 m²
 + 23,5 m²
 + 32 m²

PARTER	42,32
--------	-------

PIĘTRO	55,06
--------	-------

NR	POMIESZCZENIE	POW. [m ²]
1.1	wiatrołap	5,76
1.2	przedsionek	5,03
1.3	wc	2,50
1.4	salon z aneksem kuch.	29,03

NR	POMIESZCZENIE	POW. [m ²]
2.1	korytarz	5,72
2.2	łazienka	8,86
2.3	sypialnia	13,71
2.4	pom. gospodarcze	2,49
2.5	pokój 1	11,27
2.6	pokój 2	13,01



LOKALIZACJA

MAŚLICE

