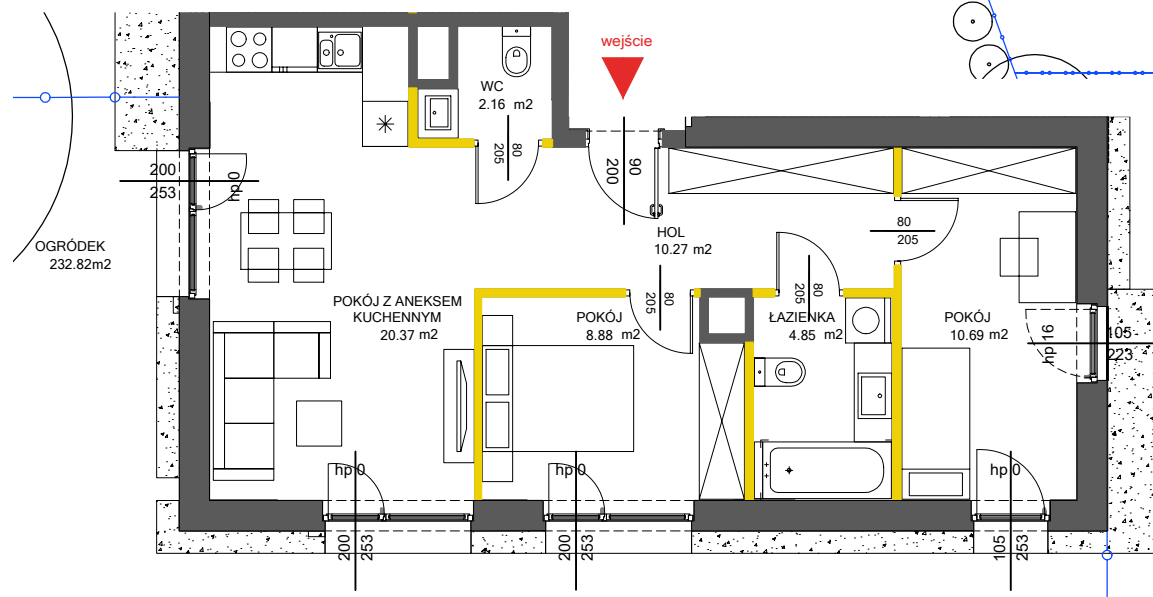


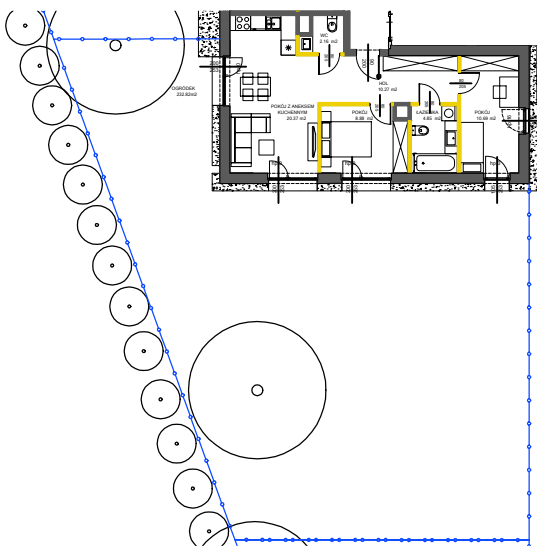
lokal mieszkalny

karta informacyjna inwestycji



LEGENDA

- ściany działowe
- ściany obudowy pionów instalacyjnych
- kanały instalacyjne obudowane



NOVA VIVA GARDEN 5

data sporządzenia karty 13.10.2023

LOKAL NR 1

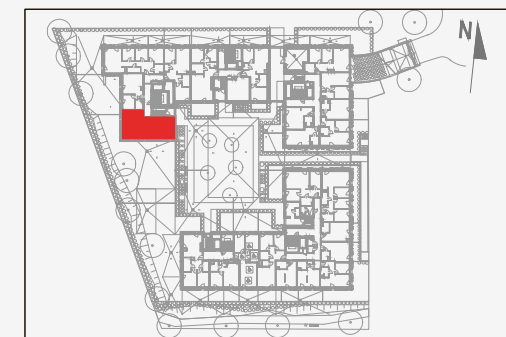
PIĘTRO	0
POKOJE	3
KLATKA	1
POWIERZCHNIA ROZLICZENIOWA	59.29 m ²
POWIERZCHNIA UŻYTKOWA	57.22 m ²

HOL	10.27 m ²
POKÓJ Z ANEKSEM KUCHENNYM	20.37 m ²
POKÓJ	8.88 m ²
POKÓJ	10.69 m ²
ŁAZIENKA	4.85 m ²
WC	2.16 m ²

POWIERZCHNIA POD ŚCIANKAMI DZIAŁOWYMI	2.07 m ²
---------------------------------------	---------------------

OGRÓDEK LOKATORSKI	232.82 m ²
--------------------	-----------------------

POŁOŻENIE LOKALU W BUDYNKU



Adres inwestycji: Warszawa, ul. Włodkowica 9d

BIURO SPRZEDAŻY

22 113 95 16

 **VICTORIA DOM**

Powierzchnia lokalu obliczona została zgodnie z Polską Normą PN-ISO 9836:2015-12, powołaną w rozporządzeniu Ministra Transportu, Budownictwa i Gospodarki Morskiej z dnia 11 września 2020 roku w sprawie szczegółowego zakresu i formy projektu budowlanego. Powierzchnia rozliczeniowa lokalu, uwzględniająca powierzchnię pod ściankami działowymi, służy do ustalenia ceny sprzedaży. Powierzchnia użytkowa lokalu służy do celów ewidencyjnych i wieczystoksięgowych. Instalacja wodna i kanalizacyjna doprowadzona do kuchni, łazienki i WC, zakończona korkami, nie schowana w ścianach. Rozprowadzenie instalacji pod przybory leży po stronie Nabywcy. Meble, biały montaż oraz drzwi wewnętrzne nie stanowią elementu wyposażenia lokalu. Deweloper zastrzega sobie możliwość wprowadzenia niewielkich zmian w dalszym etapie inwestycji. Przedstawiona aranżacja lokalu jest przykładowa. Wymiary okienne podane są w świetle muru od strony zewnętrznej.