



Skala 1:100

MIESZKANIE NR C.103

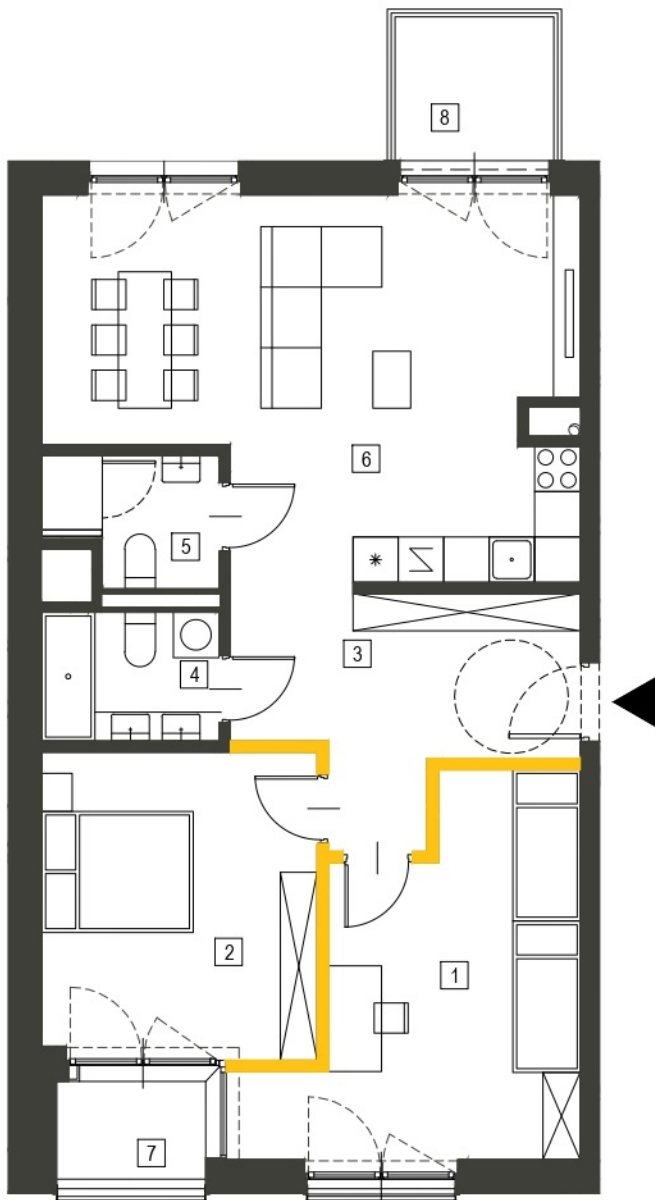
Piętro 2 | 3 POKOJE

Lokalizacja mieszkania



C | B | A

Ściany działowe z możliwością demontażu



1. Wymiary pomieszczeń, lokalizacja urządzeń i instalacji zostały podane zgodnie z projektem wykonawczym. W toku realizacji prac budowlanych mogą wystąpić nieznaczne zmiany.
2. Powierzchnia użytkowa lokali oraz pomieszczeń określona została zgodnie z normą PN-ISO 9836:2015-12.
3. Przedstawiona na rzucie aranżacja (urządzenia i meble) ma charakter wyłącznie ilustracyjny, nie stanowi przedmiotu umowy, sprzedaży ani wyposażenia lokalu.



**Apartamenty
Dębowa**

BUDYNEK MIESZKALNY WIELORODZINNY

Łódź, ul. Dębowa / Senatorska
działki nr 63/6, 63/7, 63/9

ZESTAWIENIE POWIERZCHNI

1	Sypialnia	16.69 m ²
2	Sypialnia	14.33 m ²
3	Korytarz	11.35 m ²
4	Łazienka	3.98 m ²
5	WC	3.59 m ²
6	Salon + kuchnia	31.57 m ²

Powierzchnia użytkowa mieszkania **81.51 m²**

Powierzchnia pod ścianami
działowymi z możliwością demontażu 2.11 m²

7	Loggia	2.80 m ²
8	Balkon	3.99 m ²



Epol Holding

biuro sprzedaży

ul. Targowa 9A, 90-042 Łódź
e-mail: biuro@apartamentydebowa.pl
tel. +48 885 588 393
www.apartamentydebowa.pl