

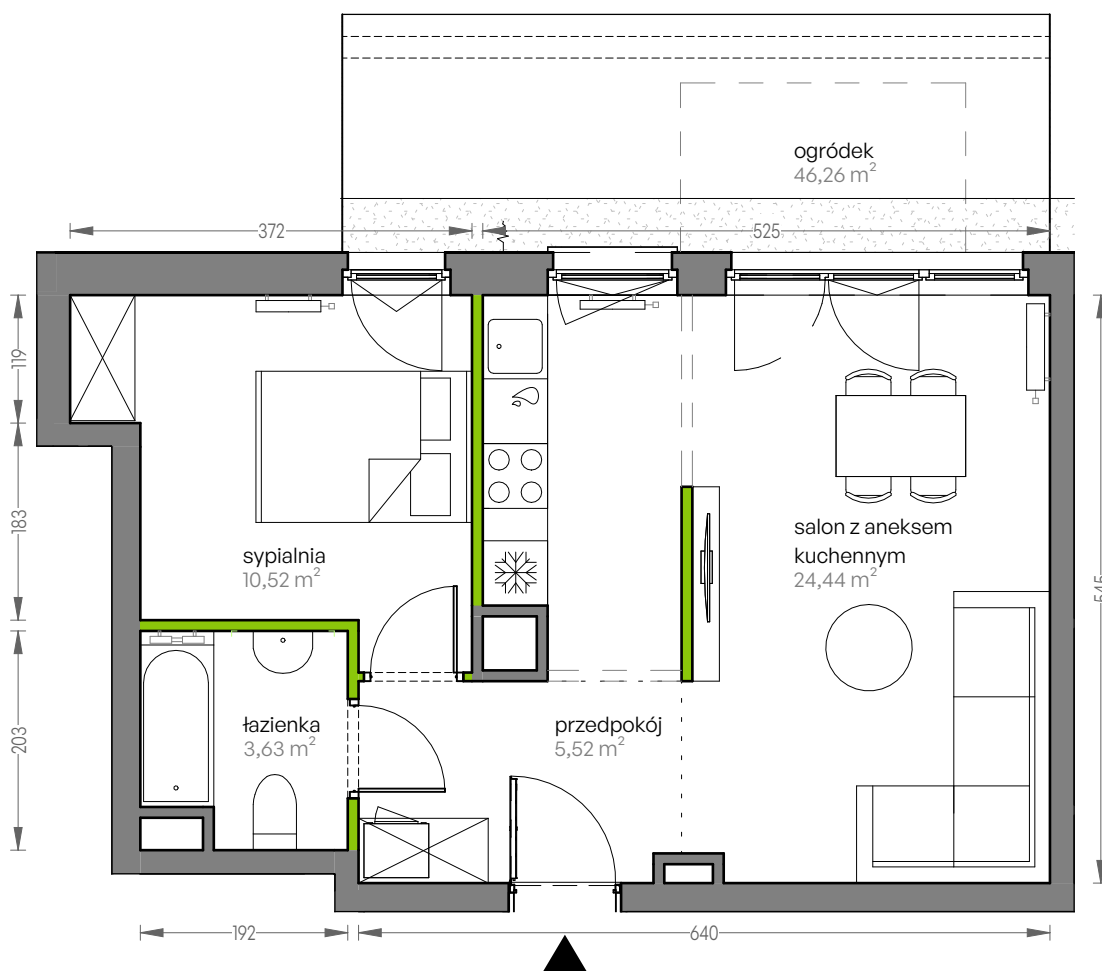
CITY VIBE.

nr G.002



Powierzchnia **44,11 m²**

Parter

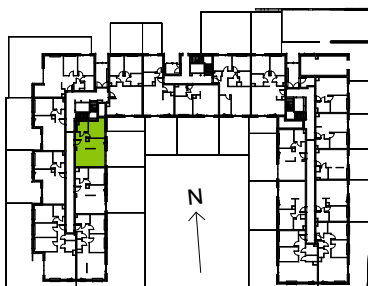


Aranżacja mieszkania jest przykładowa

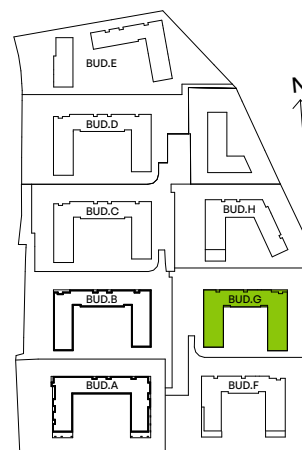
Powierzchnia użytkowa

salon z aneksem kuchennym	24,44 m ²
przedpokój	5,52 m ²
łazienka	3,63 m ²
sypialnia	10,52 m ²
Razem	44,11 m²
+ogródek	46,26 m ²

Rzut kondygnacji Parter



Plan osiedla Budynek G



U nas nigdy nie płacisz za powierzchnię pod ścianami działowymi