

## VILLA JAŚKOWA DOLINA

by **CORDIA**

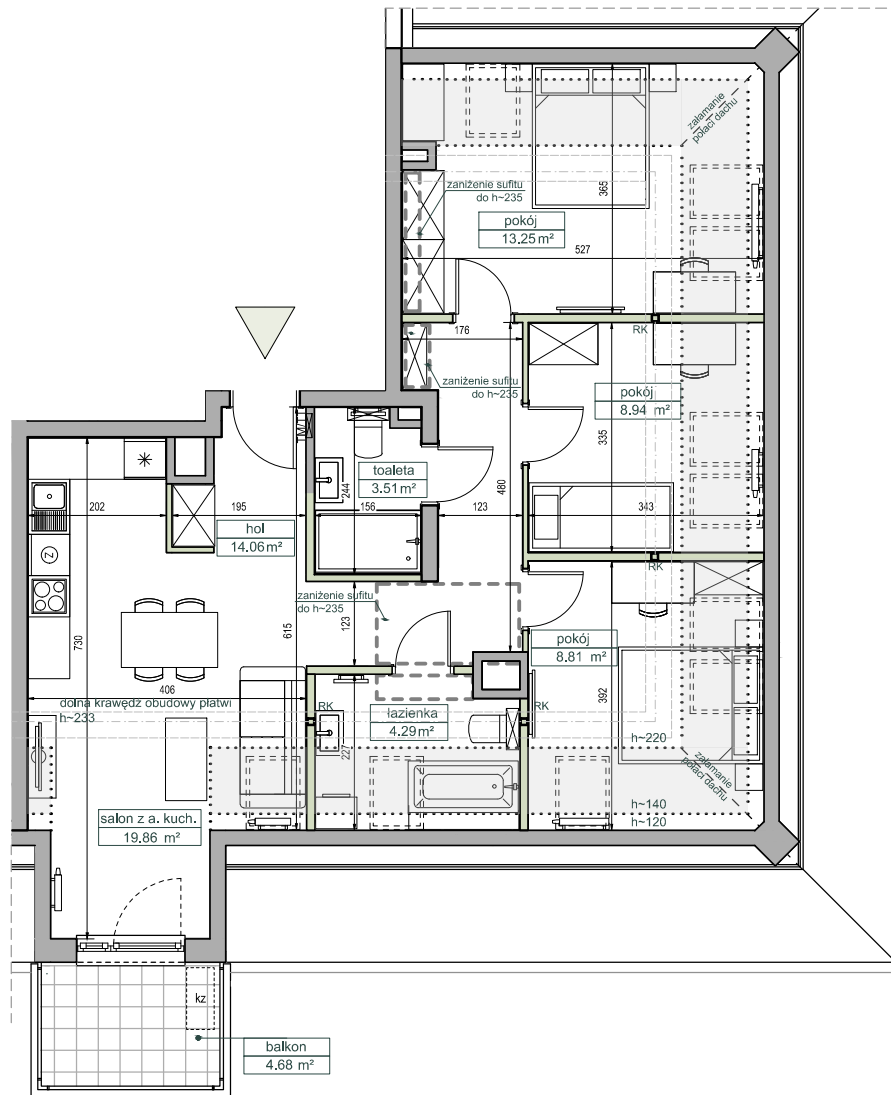
budynek nr **7**  
mieszkanie nr **16**  
piętro **4**  
liczba pokoi **4**

### ZESTAWIENIE POWIERZCHNI

SALON Z ANEKSEM	19.86 m <sup>2</sup>
POKÓJ	8.81 m <sup>2</sup>
POKÓJ	8.94 m <sup>2</sup>
POKÓJ	13.25 m <sup>2</sup>
ŁAZIENKA	4.29 m <sup>2</sup>
TOALETA	3.51 m <sup>2</sup>
HOL	14.06 m <sup>2</sup>

<b>POW. UŻYTKOWA</b>	<b>72.72 m<sup>2</sup></b>
POW. PRZEGRÓD	3.79 m <sup>2</sup>
<b>POW. ROZLICZENIOWA</b>	<b>76.51 m<sup>2</sup></b>
BALKON	4.68 m <sup>2</sup>

### POŁOŻENIE NA KONDYGNACJI



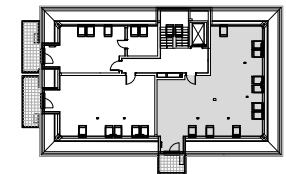
0 1 2 3 4 5m

Ściany możliwe do rearanżacji

Ściany niedemontowalne

TM/TT tablica mieszkaniowa, teletechniczna  
kz możliwa lokalizacja jednostki  
zewnętrznej klimatyzacji  
wideodomofon  
RK słupek podpierający konstrukcję dachu

okno połaciowe  
sufit w skosie  
obniżenie sufitu



DEWELOPER

**CORDIA**

www.cordiapolska.pl

PROJEKTANT

**MS | 15**

www.ms15.pl

Karta ma jedynie znaczenie poglądowe i przedstawia przykładową aranżacją lokalu, mogą wystąpić różnice wymiarów i usytuowania elementów powstałe w trakcie realizacji prac budowlanych. Wymiary pomieszczeń, lokalizację przyborów sanitarnych, rozmieszczenie punktów instalacyjnych itp. podano zgodnie z projektem wykonawczym. Powierzchnia użytkowa lokalu jest określona na podstawie Rozporządzenia Ministra Transportu, Budownictwa i Gospodarki Morskiej z dnia 25 kwietnia 2012 r. w sprawie szczegółowego zakresu i formy projektu budowlanego, zgodnie z zasadami zawartymi w polskiej normie PN-ISO 9836:1997. Powierzchnia użytkowa lokalu jest obliczana w metrach kwadratowych z dokładnością do dwóch miejsc po przecinku. Powierzchnia rozliczeniowa została wyliczona zgodnie z zasadami szczegółowo opisanymi w umowie deweloperskiej/przedwstępnej. Przedstawiona aranżacja i wykończenie mają charakter wyłącznie przykładowy, w szczególności jedynie przykładowe - i nie wchodzące w skład oferty oraz wykończenia zbywanego lokalu są elementy aranżacyjne (meble, AGD, elementy dekoracyjne, ozdoby itp.), jak również układ kolorów i sposób malowania. Podane na karcie wymiary pomieszczeń są poglądowe, wskazano je zgodnie z projektem wykonawczym (bez uwzględnienia grubości lynchów), w świetle pionowych przegród (ścian) w stanie surowym. Karta nie stanowi publicznego zapewnienia Dewelopera co do właściwości lokalu.