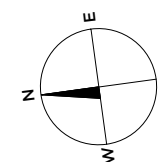




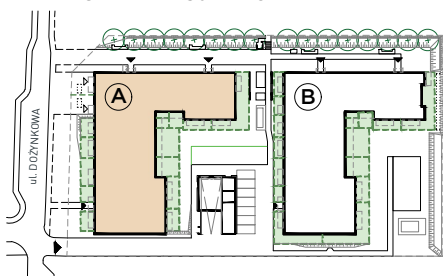
TRIO
PARK

MARVIPOL
development

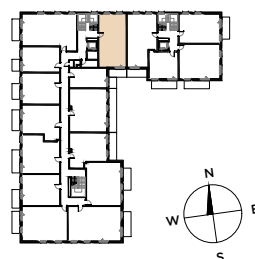


przedstawiona na rzucie aranżacja ma charakter poglądowy

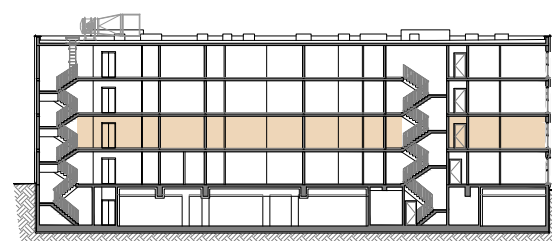
LOKALIZACJA: BUDYNEK



LOKALIZACJA: RZUT



LOKALIZACJA: PIĘTRO I



BUDYNEK	A
PIĘTRO	01
KLATKA	01
NUMER LOKALU	027

SALON Z ANEKSEM	19.55	m ²
SYPIALNIA	8.26	m ²
SYPIALNIA	9.79	m ²
ŁAZIENKA	3.99	m ²
WC	2.30	m ²
PRZEDPOKÓJ	8.02	m ²
POW. POD ŚCIANKAMI DZIAŁOWYMI	1.72	m ²
POWIERZCHNIA UŻYTKOWA	53.63	m²

LOGGIA	5.22	m ²
--------	------	----------------

wysokość pomieszczeń= 274 cm

Powierzchnia użytkowa Lokalu została określona w oparciu o Rozporządzenie MTB/GM z dnia 25 kwietnia 2012 roku w sprawie szczegółowego zakresu i formy projektu budowlanego (Dz. U. 2012r. z uwzględnieniem Normy PN-ISO 9836:1997 (przy założeniach: 1/ powierzchnia użytkowa lokalu jest obliczana w metrach kwadratowych z dokładnością do 0,01 m²; 2/ powierzchnia użytkowa lokalu jest obliczana dla wymiarów lokalu w stanie wykończonym (po tynkach), na poziomie podłogi, nie licząc listew przyściennych, progów, itp.; 3/ do powierzchni użytkowej lokalu nie wlicza się powierzchni otworów na drzwi i okna; 4/ do powierzchni użytkowej lokalu wlicza się powierzchnię pod ściankami działowymi).

AKTUALIZACJA: 27.01.2022