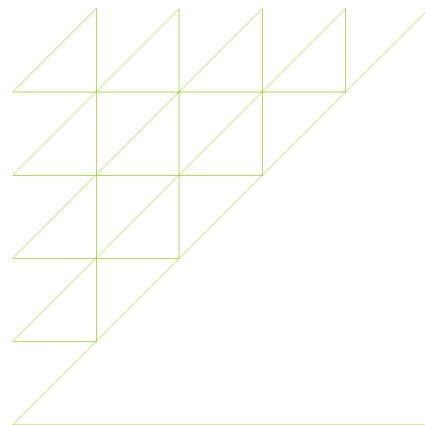


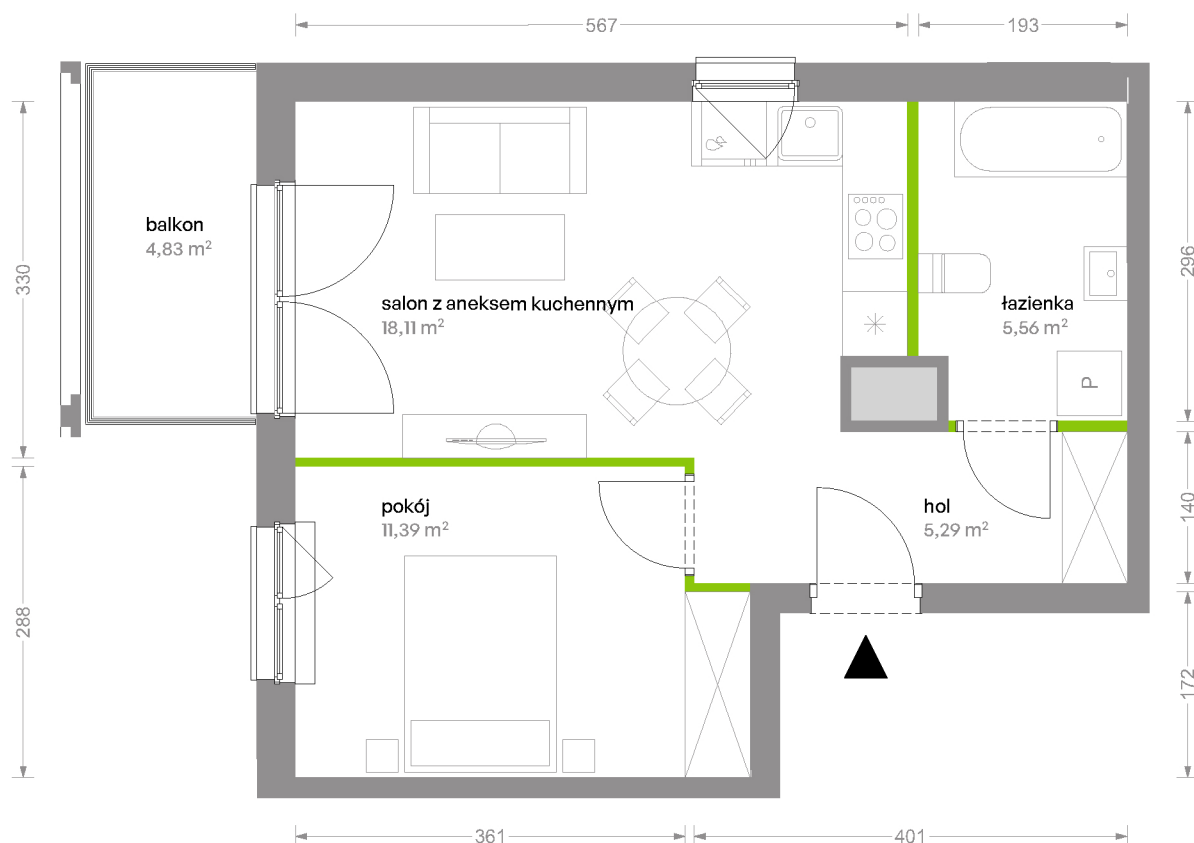
Bemowo Vita

nr B2.2F58



Powierzchnia **40,35 m²**

Piętro 2

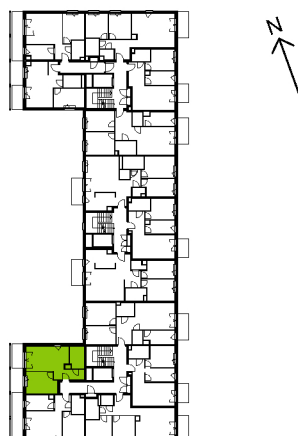


Aranżacja mieszkania jest przykładowa

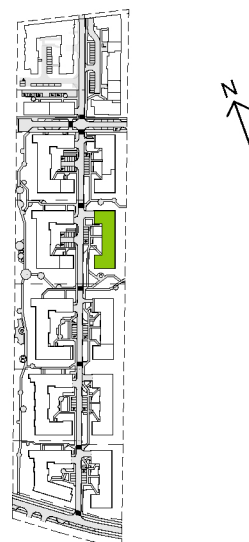
Powierzchnia użytkowa

| | |
|---------------------------|----------------------------|
| salon z aneksem kuchennym | 18,11 m ² |
| pokój | 11,39 m ² |
| łazienka | 5,56 m ² |
| hol | 5,29 m ² |
| Razem | 40,35 m² |
| +balkon | 4,83 m ² |

Rzut kondygnacji Piętro 2



Plan osiedla Budynek B2



U nas nigdy nie płacisz za powierzchnię pod ścianami działowymi