

lokal mieszkalny
karta informacyjna inwestycji



data sporządzenia karty 10.06.2024

LOKAL NR 7

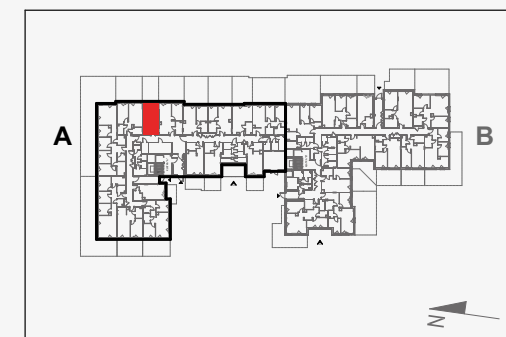
PIĘTRO	0
POKOJE	1
KLATKA	1
POW. ROZLICZENIOWA	26,73 m ²
POW. UŻYTKOWA	26,35 m ²

HOL	4,34 m ²
POKÓJ Z ANEKSEM KUCHENNYM	17,67 m ²
ŁAZIENKA	4,34 m ²

POWIERZCHNIA POD ŚCIANKAMI DZIAŁOWYMI	0,38 m ²
--	---------------------

OGRÓDEK LOKATORSKI	23,26 m ²
--------------------	----------------------

POŁOŻENIE LOKALU W BUDYNKU A

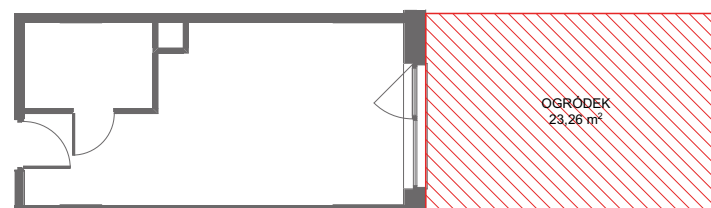
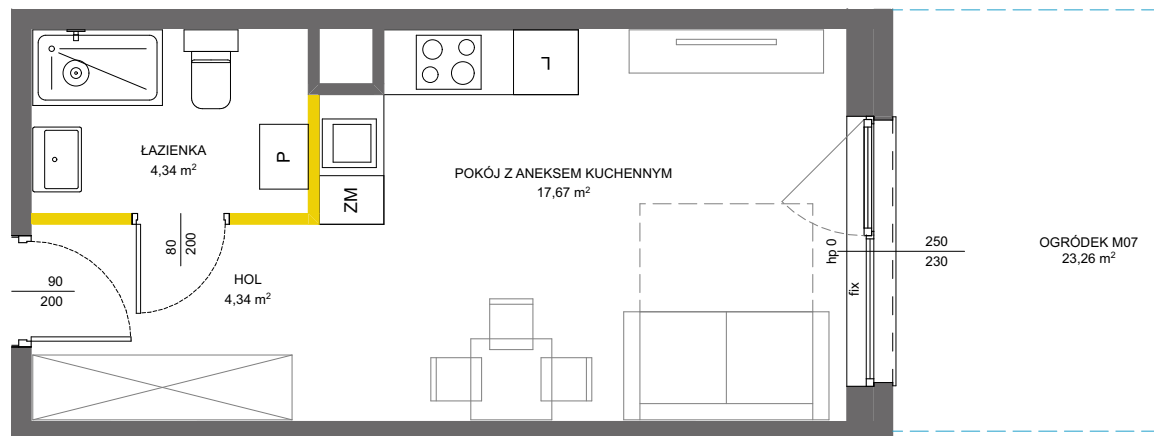


MIESZKANIE POWTARZALNE: brak

Adres inwestycji: ul. Marii Callas 4A, Warszawa

BIURO SPRZEDAŻY

☎ 22 113 95 15



LEGENDA

- ściany działowe nadające się do demontażu
- ściany i obudowy pionów instalacyjnych
- sugerowana zabudowa kanałów instalacyjnych



VICTORIA 2019

Powierzchnia lokalu obliczona została zgodnie z Polską Normą PN-ISO 9836:2015-12, powołaną w rozporządzeniu Ministra Transportu, Budownictwa i Gospodarki Morskiej z dnia 11 września 2020 roku w sprawie szczegółowego zakresu i formy projektu budowlanego. Powierzchnia rozliczeniowa lokalu, uwzględniająca powierzchnię pod ściankami działowymi oraz powierzchnię pod schodami, służy do ustalenia ceny sprzedaży. Powierzchnia użytkowa lokalu służy do celów ewidencyjnych i wyczystoksięgowych. Instalacja wodna i kanalizacyjna doprowadzona do kuchni, łazienki i WC, zakończona korkami, nie schowana w ścianach. Stopnie schodowe prowadzące na taras, ogródek, na drugą kondygnację mieszkań dwupoziomowych – ażurowe, demontowalne, rozwiązanie docelowe po stronie Nabywcy. Rozprowadzenie instalacji pod przybory leży po stronie Nabywcy. Meble, biały montaż oraz drzwi wewnętrzne nie stanowią elementu wyposażenia lokalu. Deweloper zastrzega sobie możliwość wprowadzenia niewielkich zmian w dalszym etapie inwestycji. Przedstawiona aranżacja lokalu jest przykładowa