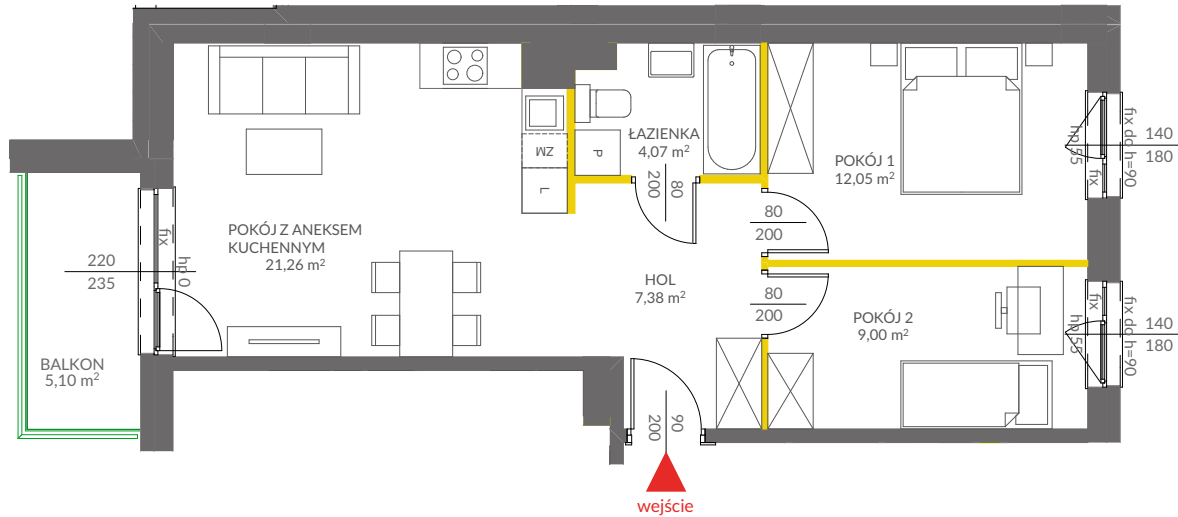


lokal mieszkalny

karta informacyjna inwestycji



LEGENDA:

- ściany działowe nadające się do demontażu
- ściany obudowy pionów instalacyjnych



VICTORIA 2019

Powierzchnia lokalu obliczona została zgodnie z Polską Normą PN-ISO 9836:2015-12, powołaną w rozporządzeniu Ministra Rozwoju z dnia 11 września 2020 roku w sprawie szczegółowego zakresu i formy projektu budowlanego. Powierzchnia rozliczeniowa lokalu, uwzględniająca powierzchnię pod ściankami działowymi, służy do ustalenia ceny sprzedaży. Powierzchnia użytkowa lokalu służy do celów ewidencyjnych i wieczystoksięgowych. Instalacja wodna i kanalizacyjna doprowadzona do kuchni, łazienki i WC, zakończona korkami, nie schowana w ścianach. Rozprowadzenie instalacji pod przybory leży po stronie Nabywcy. Meble, biały montaż oraz drzwi wewnętrzne nie stanowią elementu wyposażenia lokalu. Deweloper zastrzega sobie możliwość wprowadzenia niewielkich zmian w dalszym etapie inwestycji. Przedstawiona aranżacja lokalu jest przykładowa. Wymiary okienne podane są w świetle muru od strony zewnętrznej.



data sporządzenia karty 21/10/2024

LOKAL NR 38

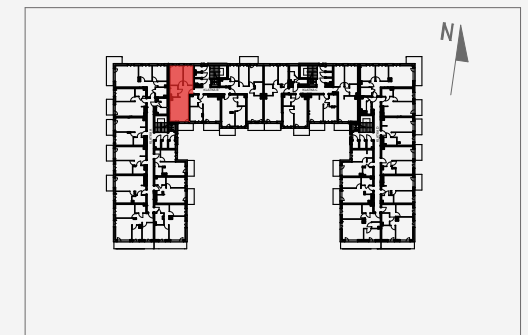
PIĘTRO	2
POKOJE	3
KLATKA	B
POWIERZCHNIA ROZLICZENIOWA	54,95 m ²
POWIERZCHNIA UŻYTKOWA	53,76 m ²

HOL	7,38 m ²
ŁAZIENKA	4,07 m ²
POKÓJ 1	12,05 m ²
POKÓJ 2	9,00 m ²
POKÓJ Z ANEKSEM KUCHENNYM	21,26 m ²

POWIERZCHNIA POD ŚCIANKAMI DZIAŁOWYMI	1,19 m ²
---------------------------------------	---------------------

BALKON	5,10 m ²
--------	---------------------

POŁOŻENIE LOKALU W BUDYNKU B



MIESZKANIE POWTARZALNE: 34

Adres inwestycji: Warszawa, ul. Marii Callas 18

BIURO SPRZEDAŻY

☎ 22 113 95 15