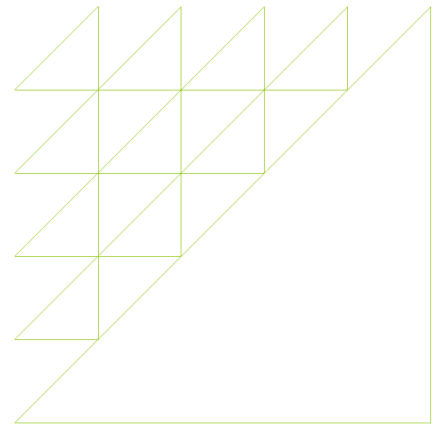
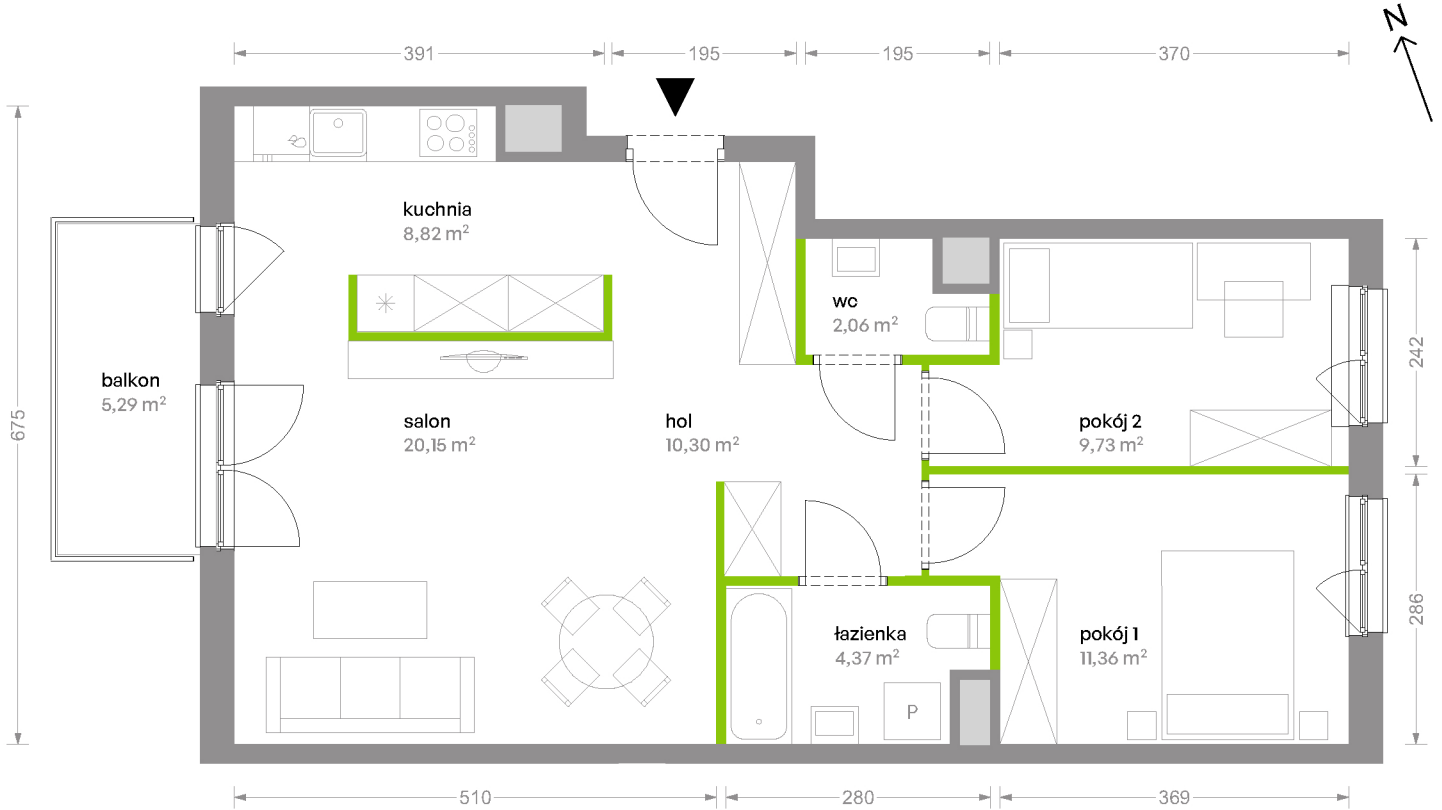


# Bemowo Vita

## nr B1.2B35



Powierzchnia **66,79 m<sup>2</sup>** Piętro 2

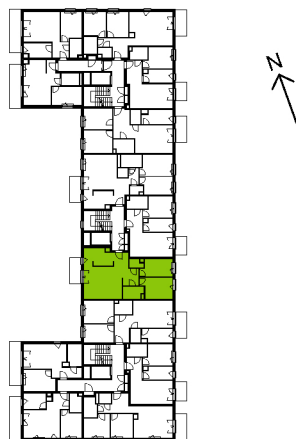


Aranżacja mieszkania jest przykładowa

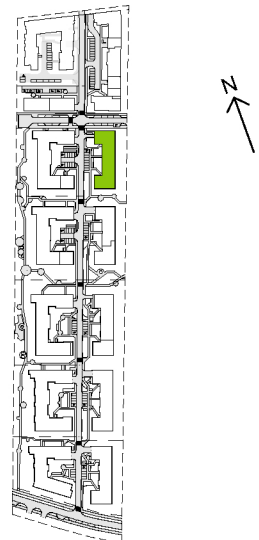
Powierzchnia **użytkowa**

salon	20,15 m <sup>2</sup>
kuchnia	8,82 m <sup>2</sup>
pokój 1	11,36 m <sup>2</sup>
pokój 2	9,73 m <sup>2</sup>
łazienka	4,37 m <sup>2</sup>
wc	2,06 m <sup>2</sup>
hol	10,30 m <sup>2</sup>
<b>Razem</b>	<b>66,79 m<sup>2</sup></b>
+balkon	5,29 m <sup>2</sup>

Rzut kondygnacji **Piętro 2**



Plan osiedla **Budynek B1**



U nas nigdy nie płacisz za powierzchnię pod ścianami działowymi