

BUDYNEK MIESZKALNY WIELORODZINNY
Z LOKALAMI USŁUGOWYMI W PARTERZE,
GARAZEM PODZIEMNYM
I ZAGOSPODAROWANIEM TERENU
PRZY UL. SOWIŃSKIEGO 28
W DZIELNICY WOLA M. ST. WARSZAWY

PLAN SYTUACYJNY



3 PIĘTRO

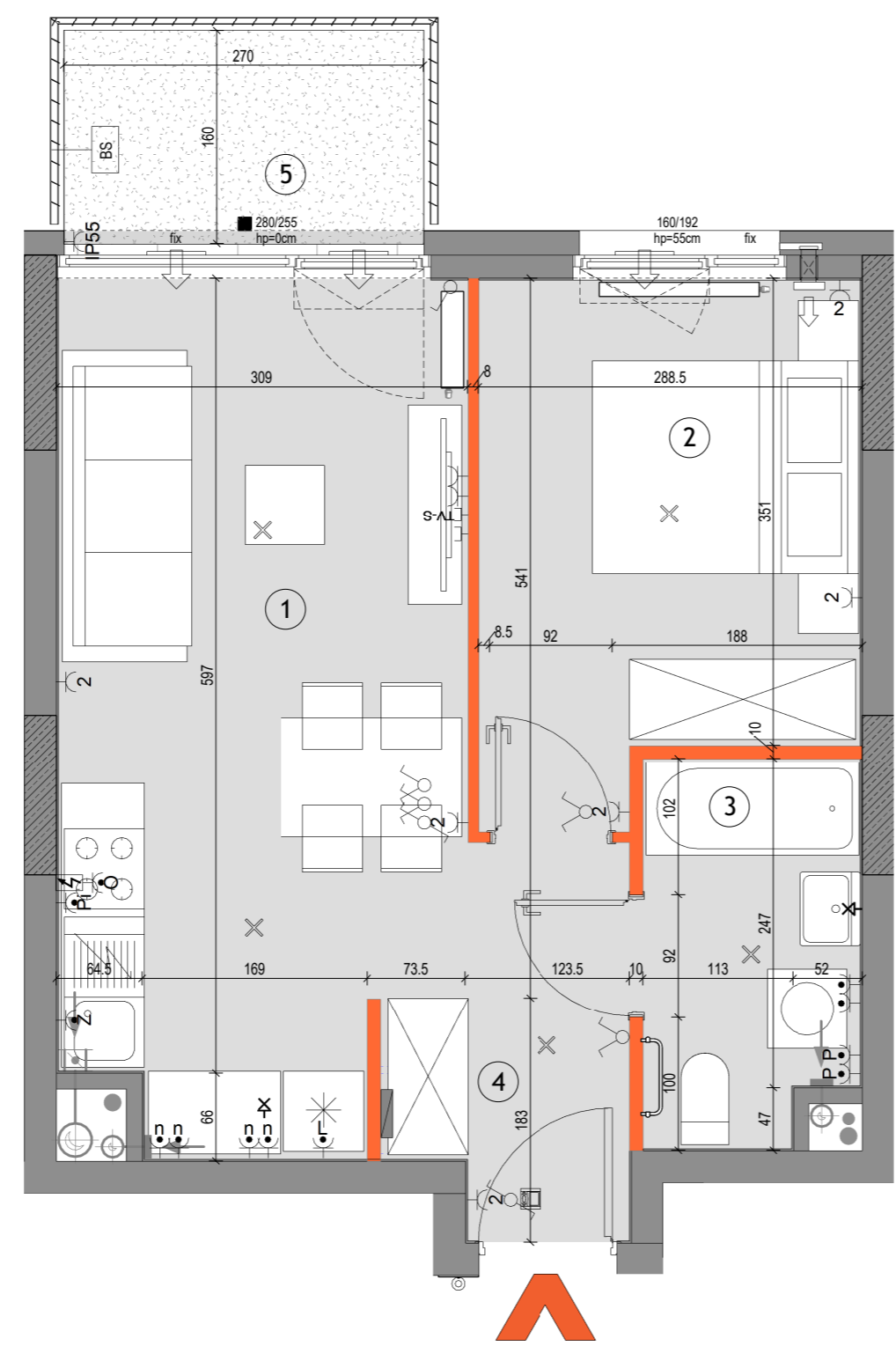
MIESZKANIE	KLATKA	NR MIESZKANIA
	FAZA	PIĘTRO
LICZBA POKOI	POWIERZCHNIA UŻYTKOWA	WYSOKOŚĆ
2	38.69 m ²	(w stanie deweloperskim) 2.72m

WYKAZ POWIERZCHNI POMIESZCZEŃ

1	SALON Z ANEKSEM	19.32 m ²
2	POKÓJ	10.77 m ²
3	ŁAZIENKA	4.54 m ²
4	PRZEDPOKÓJ	4.06 m ²
5	BALKON	4.05 m ²

INNE MIESZKANIA O PODOBNYM UKŁADZIE

PIĘTRO	0	1	2	3	4	5	6	7
NUMER		C.01.08	C.02.08	X	C.04.08	C.05.08	C.06.08	



LEGENDA	<ul style="list-style-type: none"> OG Ogrodzenie systemowe Przegroda międzylokalowa pełna / szklana Opaska żwirowa Grzejnik płytowy Grzejnik łazienkowy Pion okapu kuchennego (króciec r125mm) Pion wentylacyjny (króciec r125mm) Nawietrzaki antysmogowe (ścienne glikowe i okienne) Złączka do podlewania 	<ul style="list-style-type: none"> Wpust odwodnienia Pion kanalizacyjny Wideodomofon mieszkaniowy Tablica teletechn mieszkaniowa proponowana lokalizacja jednostki zewnętrznej klimatyzacji proponowana lokalizacja otworu pod klimatyzację Gniazdo ~230V/16A, IP20 Gniazdo podwójne ~230V/16A, IP20 Gniazdo ~230V/16A, IP44 	<ul style="list-style-type: none"> Wypust elektryczny 230V/400V Gniazdo lodówki ~230V/16A, IP44 Gniazdo zmywarki ~230V/16A, IP44 Gniazdo piekarnika ~230V/16A, IP44 Gniazdo nad blatem ~230V/16A, IP44 Gniazdo okapu ~230V/16A, IP44 Gniazdo pralki ~230V/16A, IP44 Gniazdo natynkowe ~230V/16A, IP55 	<ul style="list-style-type: none"> Gniazdo sieci strukturalnej RJ45 kat.5e TV-S Gniazdo RTV+SAT Wypust oświetleniowy ścienny, ~230V Wypust oświetleniowy sufitowy, ~230V Wyłącznik świecznikowy ~230V/10A, IP20 Wyłącznik pojedynczy ~230V/10A, IP20 Wyłącznik schodowy ~230V/10A, IP20 Wyłącznik pojedynczy ~230V/10A, IP44 Przycisk dzwonekowy ~230V/10A, IP20 Oświetlenie na balkonie - kinkiet
----------------	--	---	---	--

KARTA KATALOGOWA JEST ZAŁĄCZNIKIEM DO UMOWY
Zgodnie z PN-ISO 9836:2022-07 powierzchnia użytkowa lokalu jest obliczana w metrach kwadratowych z dokładnością do dwóch miejsc po przecinku, dla wymiarów lokalu w stanie wykończonym na poziomie podłogi. Do powierzchni użytkowej nie wlicza się powierzchni elementów nadających się do demontażu (rur, kanałów, ścianek działowych) oraz loggi, balkonów czy tarasów. Wymiary podane są w stanie wykończonym. Wymiary, wysokość i powierzchnie mogą ulec nieznacznym zmianom. Instalacje oraz urządzenia elektryczne, sanitarne i drzwi wewnętrzne nie stanowią wyposażenia lokali. Instalacja klimatyzacji zgodnie z rysunkiem oraz legendą rysunku. Przedstawiono przykładowe rozmieszczenie urządzeń sanitarnych i kuchennych. Podłoga pod posadzki wykonana ze sztychli. Na warstwy wykończeniowe podłóg przewidziano 2cm. Zabrania się ingerencji w elementy nośne budynku oraz szachty instalacyjne.



Matexi Polska
ul. Jana Pawła II 29
00-867 Warszawa
www.matexpolska.pl

