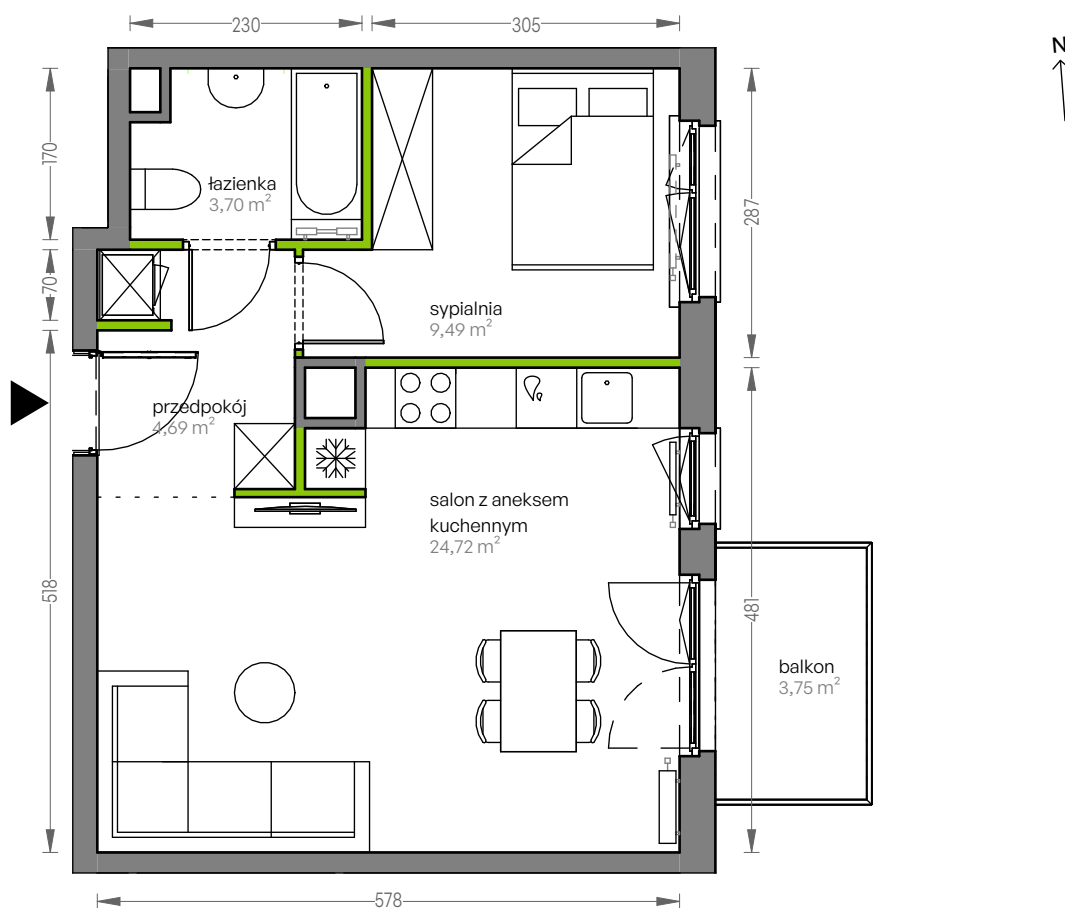


# CITY VIBE.

nr F.036

Powierzchnia **42,60 m<sup>2</sup>**

**Piętro 4**

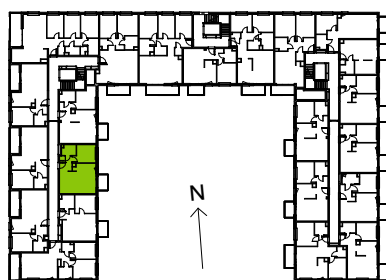


Aranżacja mieszkania jest przykładowa

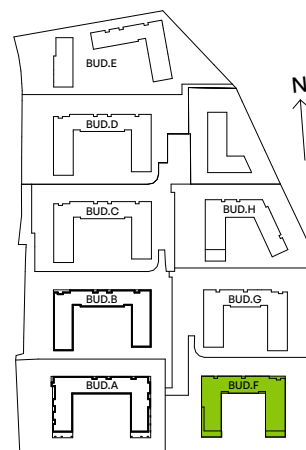
## Powierzchnia użytkowa

salon z aneksem kuchennym	24,72 m <sup>2</sup>
przedpokój	4,69 m <sup>2</sup>
łazienka	3,70 m <sup>2</sup>
sypialnia	9,49 m <sup>2</sup>
<b>Razem</b>	<b>42,60 m<sup>2</sup></b>
+ balkon	3,75 m <sup>2</sup>

## Rzut kondygnacji Piętro 4



## Plan osiedla Budynek F



U nas nigdy nie płacisz za powierzchnię pod ścianami działowymi

**DEVELIA**

Biuro sprzedaży  
Kraków, ul.Grzegórzecka 77

Tel.: 12 350 57 27  
krakow@develia.pl

**develia.pl**