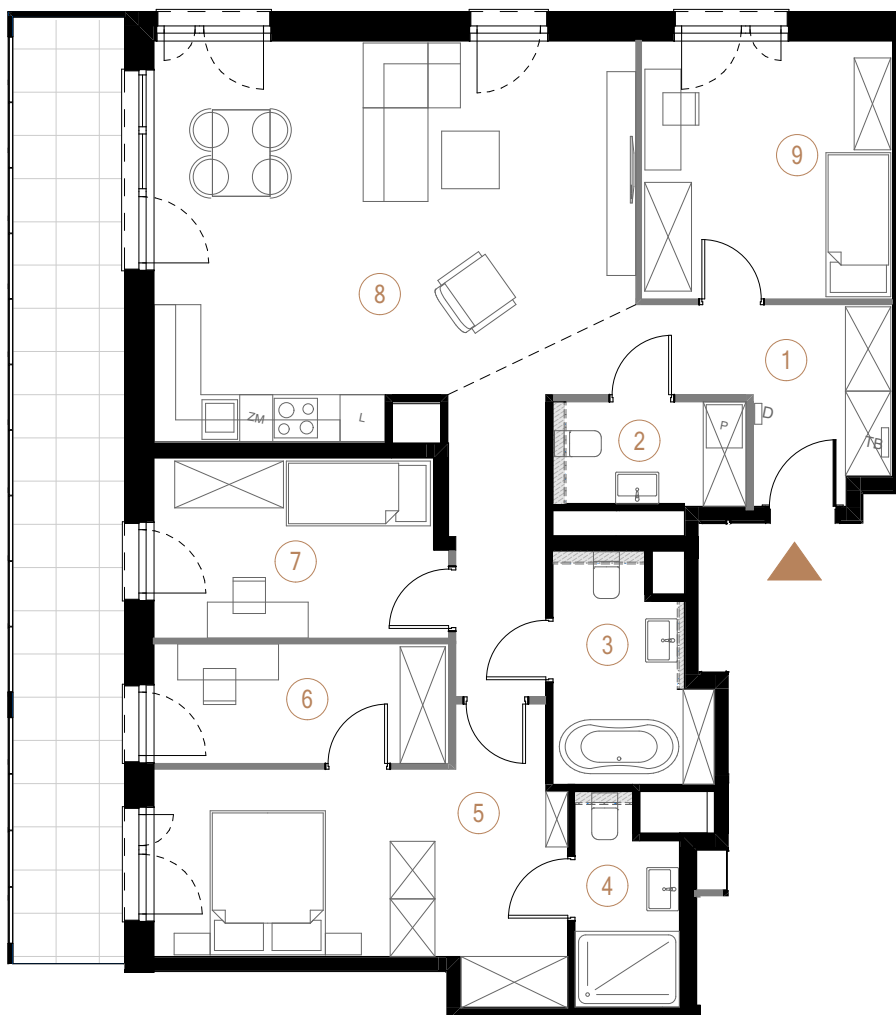


budynek D piętro 9 powierzchnia mieszkania 107,59 m<sup>2</sup> liczba pokoi 5

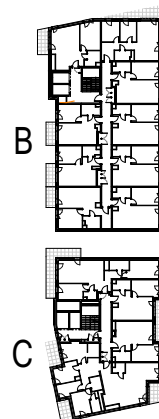
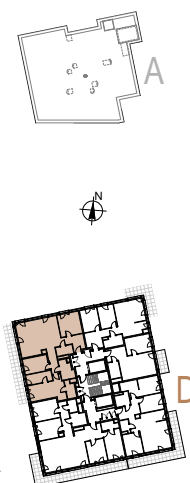


Ściany działowe

Ściany nośne

|   |                        |                       |
|---|------------------------|-----------------------|
| 1 | przedpokój             | 14,27                 |
| 2 | toaleta                | 3,81                  |
| 3 | łazienka 1             | 6,08                  |
| 4 | łazienka 2             | 3,90                  |
| 5 | pokój 1 z garderobą    | 17,02                 |
| 6 | gabinet                | 6,71                  |
| 7 | pokój 2                | 9,96                  |
| 8 | salon + aneks kuchenny | 33,36                 |
| 9 | pokój 3                | 12,48                 |
|   |                        | 107,59 m <sup>2</sup> |

loggia 20,30



Cypriana Kamiła Norwida