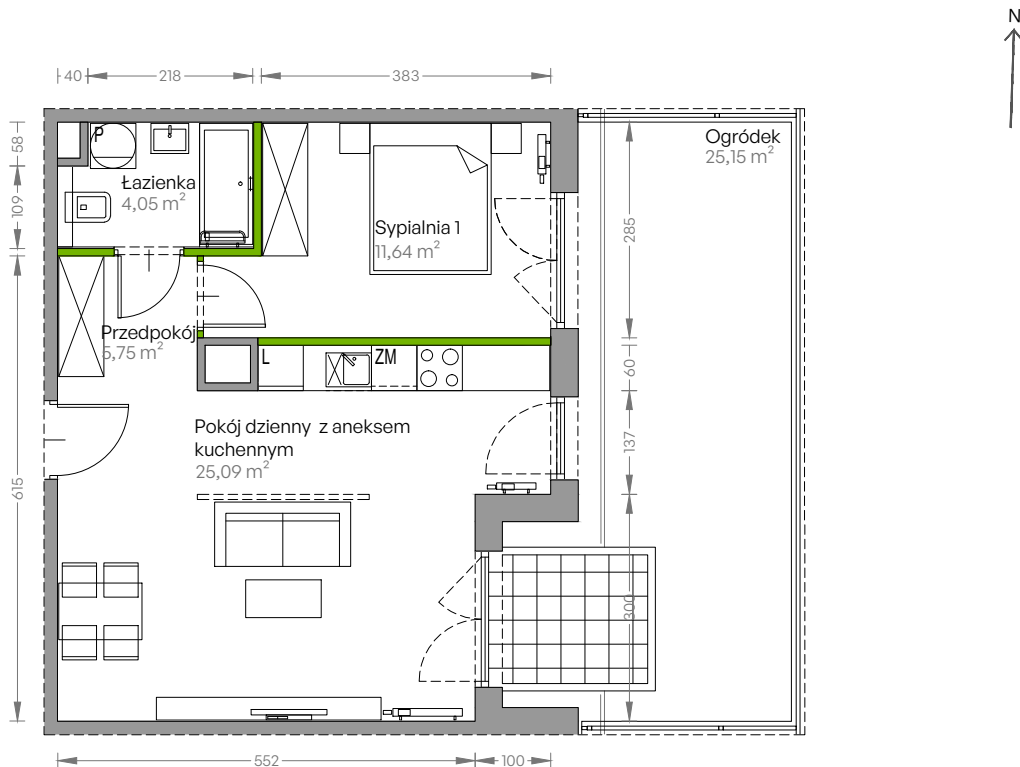


Centralna Vita

nr E.138



Powierzchnia **46,53 m²** Parter

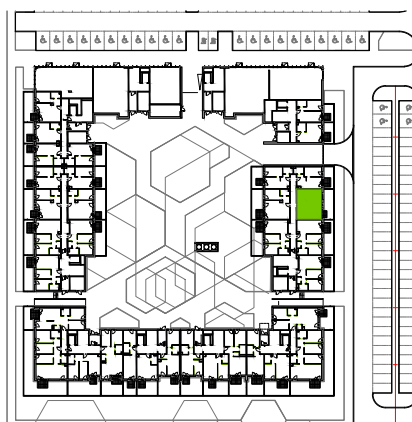


Aranżacja mieszkania jest przykładowa

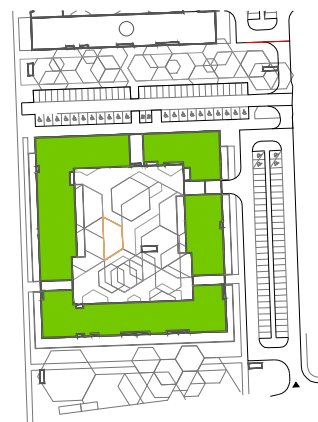
Powierzchnia użytkowa

przedpokój	5,75 m ²
sypialnia 1	11,64 m ²
pokój dzienny z aneksem kuchennym	25,09 m ²
łazienka	4,05 m ²
Razem	46,53 m²
+ogródek	25,15 m ²

Rzut kondygnacji Parter



Plan osiedla Budynek E



U nas nigdy nie płacisz za powierzchnię pod ścianami działowymi!

Powierzchnia użytkowa wg PN-ISO 9836:1997