

TEATRalna 3

Budynek B

Mieszkanie B2.B.09

2 Piętro

40.75 m²

1 pokój

Balkon



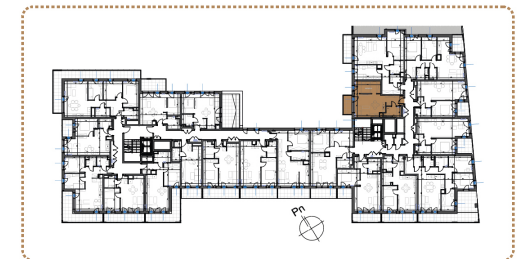
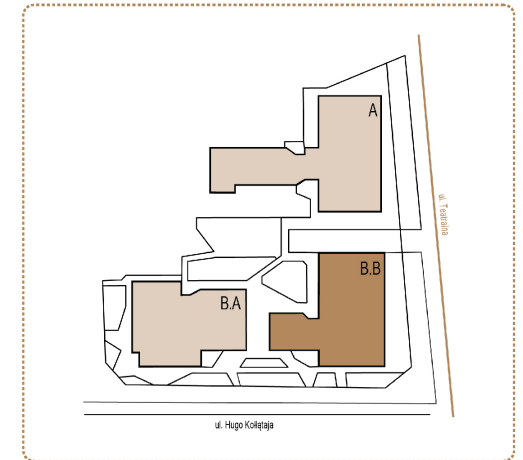
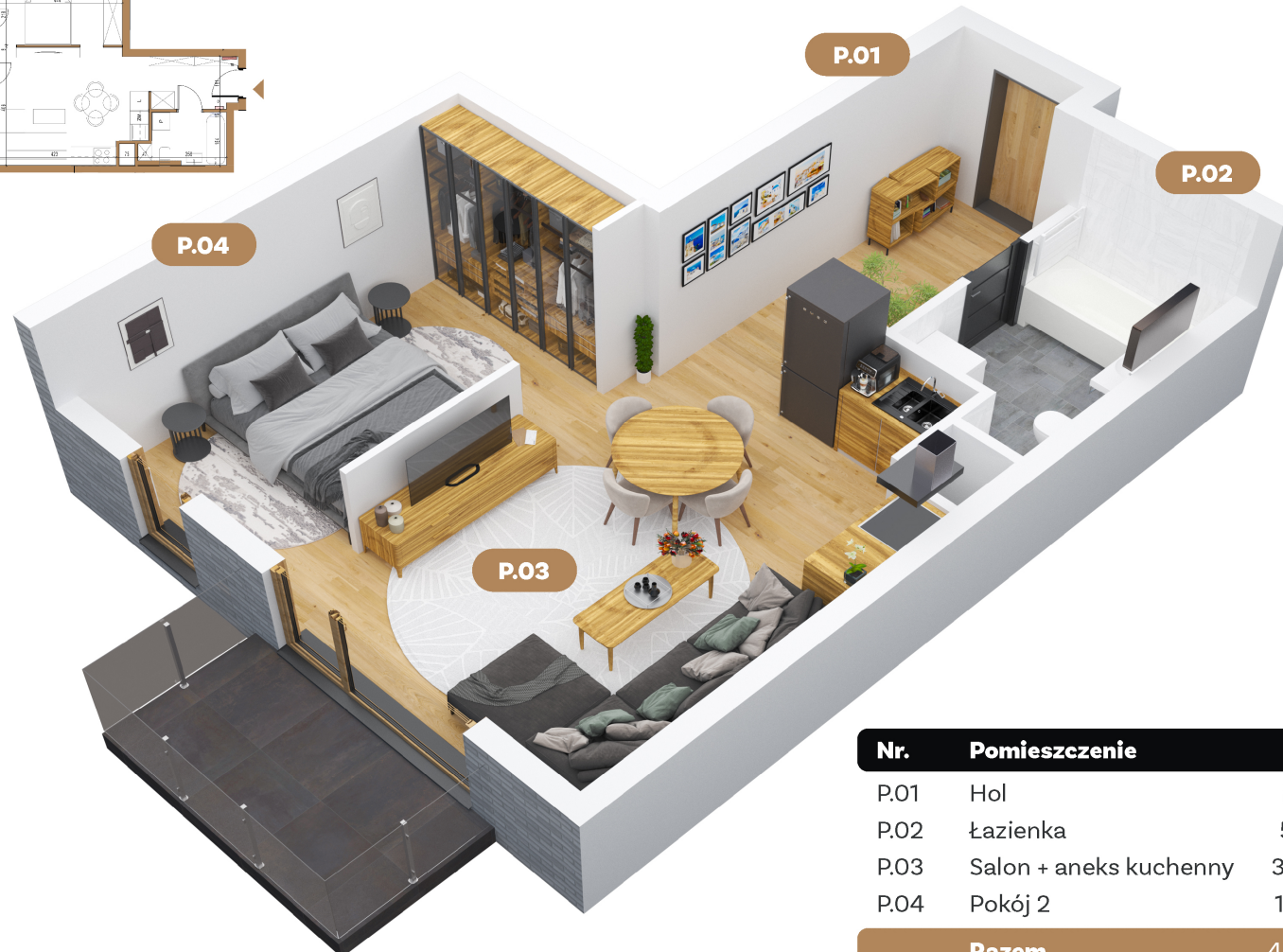
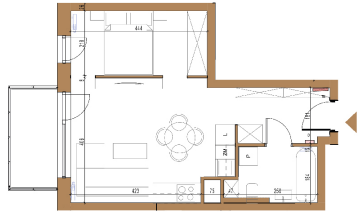
Bliskość parków i terenów rekreacyjnych pozwala na aktywny wypoczynek i relaks na świeżym powietrzu.



Dwupoziomowy parking podziemny zapewnia wygodne miejsca postojowe dla mieszkańców.



Bliskość przystanków komunikacji miejskiej sprawia, że Teatralna 3 jest doskonale połączona z resztą miasta i regionu.



Nr.	Pomieszczenie	pow.
P.01	Hol	5.47 m ²
P.02	Łazienka	5.09 m ²
P.03	Salon + aneks kuchenny	30.19 m ²
P.04	Pokój 2	11.89 m ²
Razem		40.75 m²
	Balkon	5.44 m ²

TU BIJE SERCE SOSNOWCA

Biuro sprzedaży

Teatralna 3
41-200 Sosnowiec

e-deweloper.pl

T: 536 138 134
T: 536 138 009

