

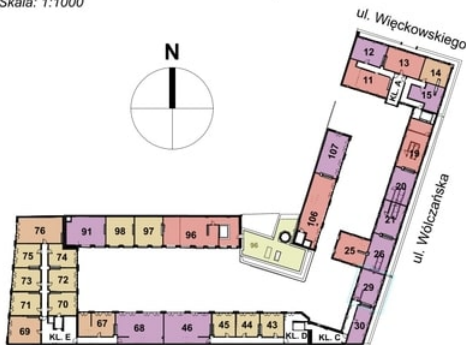


kontakt: tel.: 535 344 000
e-mail: biuro@homerevyu.pl

numer lokalu

LOKALIZACJA LOKALU NA RZUCIE 3. PIĘTRA

Skala: 1:1000

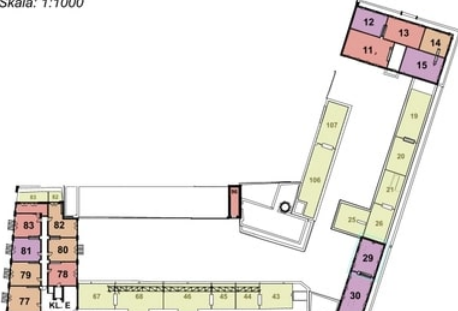


OZNACZENIA GRAFICZNE NA RYSUNKU

- lokale usługowe
- lokale mieszkalne - jednopokojowe
- lokale mieszkalne - dwupokojowe
- lokale mieszkalne - trzypokojowe
- lokale mieszkalne - czteropokojowe lub pięciopokojowe
- ogródki mieszkalne
- tarasy dachowe rekreacyjne
- 21** numeracja lokali wg systemu identyfikacji wizualnej obiektu
- lokalizacja mieszkania

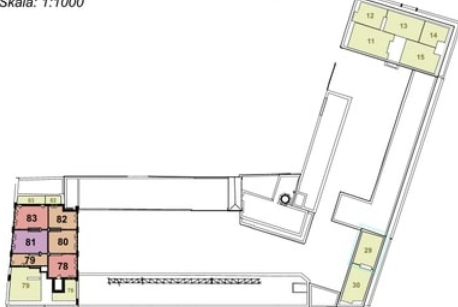
LOKALIZACJA LOKALU NA RZUCIE 4. PIĘTRA

Skala: 1:1000



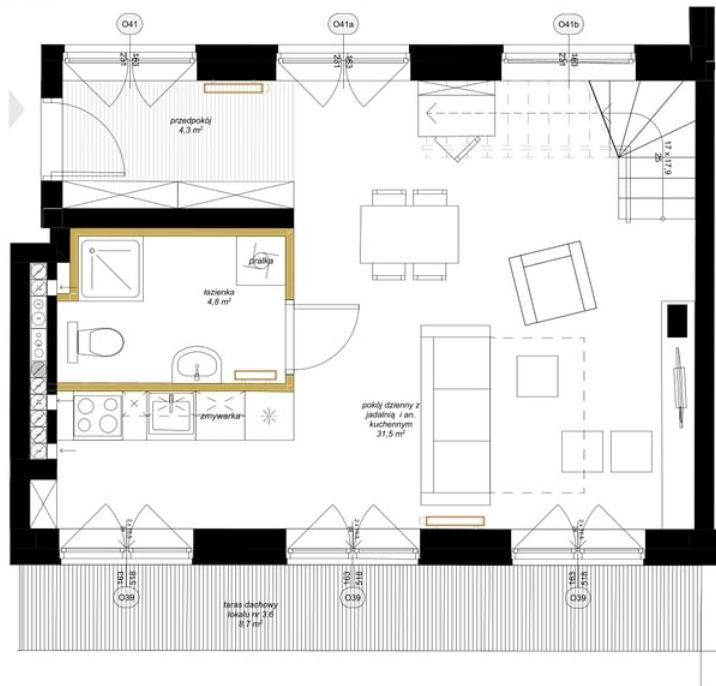
LOKALIZACJA LOKALU NA RZUCIE 5. PIĘTRA

Skala: 1:1000



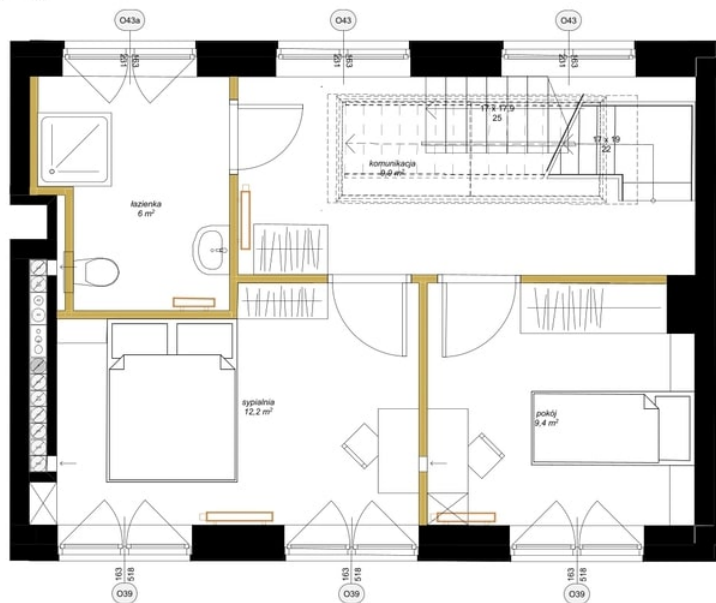
RZUT MIESZKANIA - POZIOM +3

Skala: 1:50



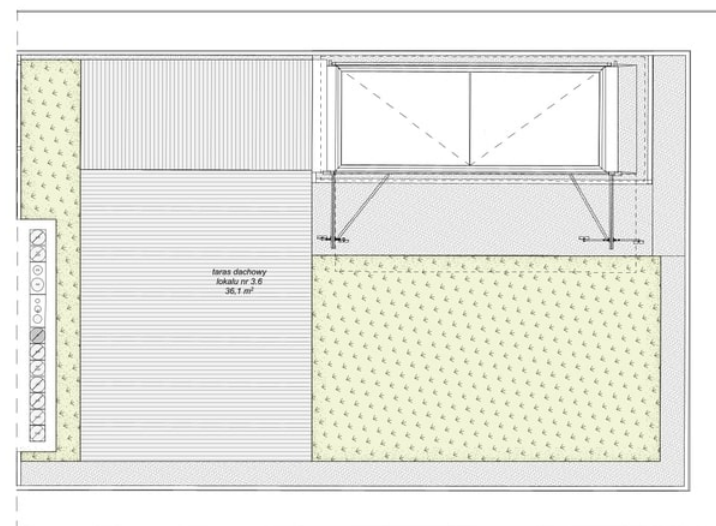
RZUT MIESZKANIA - POZIOM +4

Skala: 1:50



RZUT TARASU - POZIOM +5

Skala: 1:50



INFORMACJE O LOKALU

numer budynku:	BUDYNEK 1
kondygnacja:	PIĘTRO 3 / 4 / 5
oznaczenie wg. proj. budowlanego:	3.6
rozkład lokalu:	mieszkanie trzypokojowe

ZESTAWIENIE POWIERZCHNI

Lokal nr 29		
nr pom.	nazwa pomieszczenia	pow. [m²]
1	pokój dzienny z jadalnią i an. kuchennym	31,55
2	przedpokój	4,30
3	łazienka	4,82
4	sypialnia	12,21
5	pokój	9,38
6	komunikacja	9,86
7	łazienka	6,03
		78,15 m²

DODATKOWE INFORMACJE

wysokość pomieszczenia:	270 (poziom +3), 259 (poziom +4)	
czy mieszkanie ma powierzchnie zewnętrzną - ogródek		nie
czy mieszkanie ma powierzchnie zewnętrzną - taras na dachu	powierzchnia: 8,7 m² (poziom +3) 36,1 m² (poziom +5)	tak
czy mieszkanie ma balkon		nie

OZNACZENIA GRAFICZNE NA RYSUNKU

- elementy projektowanej struktury budynku
- elementy projektowanej aranżacji przestrzennej lokalu (ścianki działowe z możliwością demontażu lub zmiany lokalizacji, uwzględniane przy zliczaniu powierzchni wewnętrznej lokalu)
- lokalizacja kaloryferów
- tereny biologicznie czynne
- wejście do lokalu