



ZESPÓŁ BUDYNKÓW WIELORODZINNYCH

ul. Witolda Lipińskiego, Wrocław
działka nr 69 AR_10 obręb: Żerniki

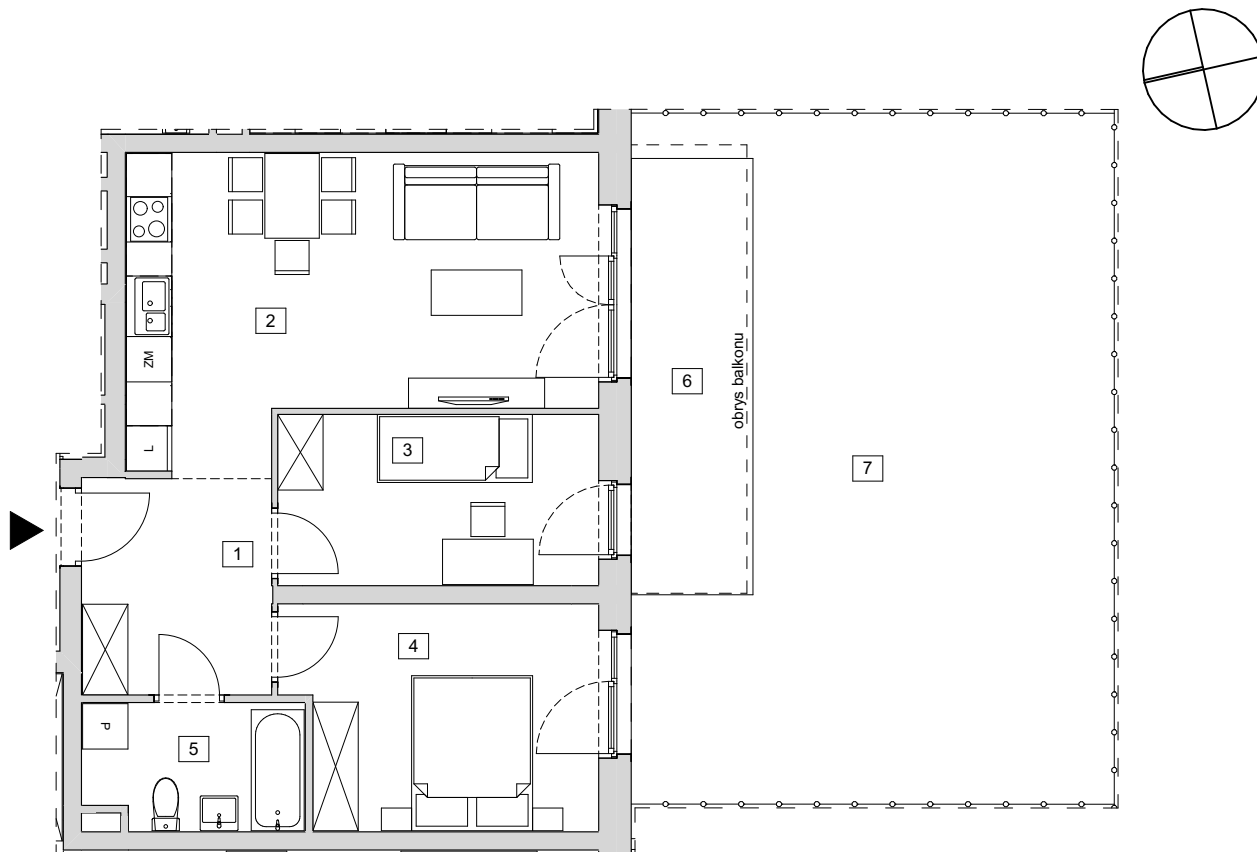
www.zernikinanovo.pl

e-mail: bsmwroclaw@atal.pl

ATALS.A. Biuro Sprzedaży, 51-109 Wrocław, ul. Na Polance 22F



ZERNIKI
Na Novo



BUDYNEK 1

MIESZKANIE B1-K5-0-2

PARTER

1	Przedpokój	7,15
2	Pokój z a. kuchennym	22,77
3	Pokój 1	9,55
4	Pokój 2	11,84
5	Łazienka	4,71
POWIERZCHNIA UŻYTKOWA		56,02 m²
6	Taras	9,29
7	Ogródek	49,08



1. Wymiary pomieszczeń, lokalizację przyborów sanitarnych i inne podano na podstawie projektu budowlanego. W trakcie budowy mogą wystąpić różnice w stosunku do stanu wynikającego z projektu, właściwe dla specyfiki prac budowlanych.
2. Powierzchnia jest obliczona w świetle pionowych przegród w stanie wykończonym, przy uwzględnieniu tynków i okładzin o grubości 1,5cm, na poziomie podłogi oraz bez uwzględnienia listew przypodłogowych, progów itp. Wymiary są podane w stanie bez wykończenia.
3. Powierzchnia użytkowa lokali określona jest na podstawie rozporządzenia Ministra Rozwoju w sprawie szczegółowego zakresu i formy projektu budowlanego z dnia 11 września 2020 r. oraz przy uwzględnieniu treści Polskiej Normy PN-ISO 9836:2022.