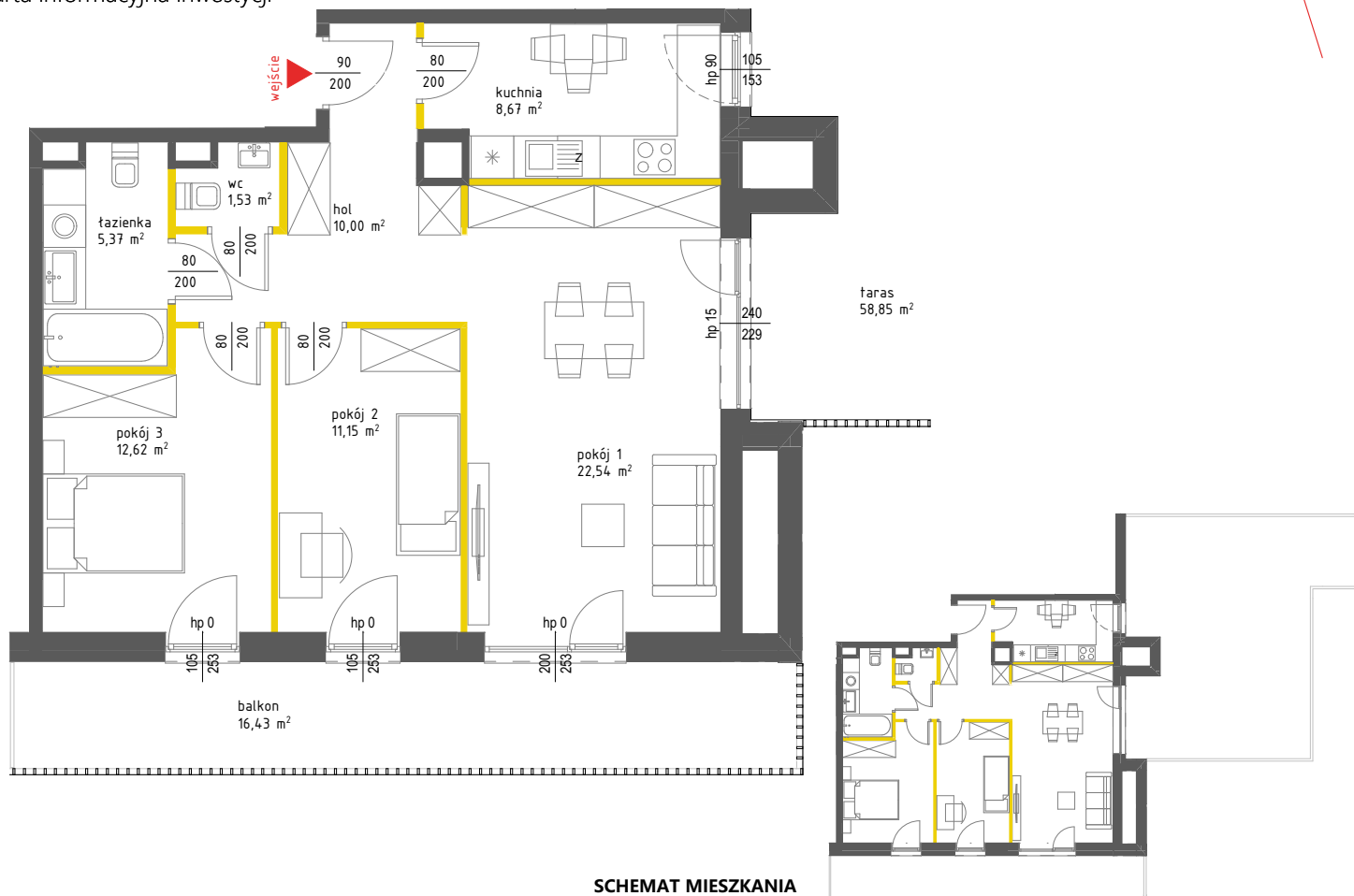


lokal mieszkalny
karta informacyjna inwestycji



SCHEMAT MIESZKANIA

LEGENDA

ściany działowe nadające się do demontażu

ściany i obudowy pionów instalacyjnych

*wykończenie tarasu płytami tarasowymi na regulowanych wspornikach

**maksymalne obciążenie tarasu wynosi ok. 200 kg/m²

Występujące typy balustrad balkonowych:

balustrada zewnętrzna- tralki

balustrada zewnętrzna-płyta HPL

*wysokość balustrady min. 110 cm od wykończonej posadzki

balustrada zewnętrzna-panel szklany

przegroda balkonowa wykonana z płyty HPL



ŁOPUSZAŃSKA 235

NEO
NOVA OCHOTA 2

data sporządzenia karty 18.06.2024

LOKAL NR 84

PIĘTRO	6
POKOJE	3
KLATKA	B
POWIERZCHNIA ROZLICZENIOWA	74,20 m ²
POWIERZCHNIA UŻYTKOWA	71,88 m ²

hol	10,00 m ²
pokój 1	22,54 m ²
pokój 2	11,15 m ²
pokój 3	12,62 m ²
łazienka	5,37 m ²
wc	1,53 m ²
kuchnia	8,67 m ²

POWIERZCHNIA POD ŚCIANKAMI DZIAŁOWYMI	2,32 m ²
--	---------------------

taras	58,85 m ²
balkon	16,43 m ²

POŁOŻENIE LOKALU W BUDYNKU



Adres inwestycji: Warszawa, ul. Łopuszańska 36B

BIURO SPRZEDAŻY

22 228 66 80

Powierzchnia lokalu obliczona została zgodnie z Polską Normą PN-ISO 9836:2015-12, powołaną w rozporządzeniu Ministra Transportu, Budownictwa i Gospodarki Morskiej z dnia 11 września 2020 roku w sprawie szczegółowego zakresu i formy projektu budowlanego. Powierzchnia rozliczeniowa lokalu, uwzględniająca powierzchnię pod ściankami działowymi, służy do ustalenia ceny sprzedaży. Powierzchnia użytkowa lokalu służy do celów ewidencyjnych i wycenstoksięgowych. Instalacja wodna i kanalizacyjna doprowadzona do kuchni, łazienki i WC, zakończona korkami, nie schowana w ścianach. Rozprowadzenie instalacji pod przybory leży po stronie Nabywcy. Meble, biały montaż oraz drzwi wewnętrzne nie stanowią elementu wyposażenia lokalu. Deweloper zastrzega sobie możliwość wprowadzenia niewielkich zmian w dalszym etapie inwestycji. Przedstawiona aranżacja lokalu jest przykładowa. Wymiary okienne podane są w świetle muru od strony elewacji.