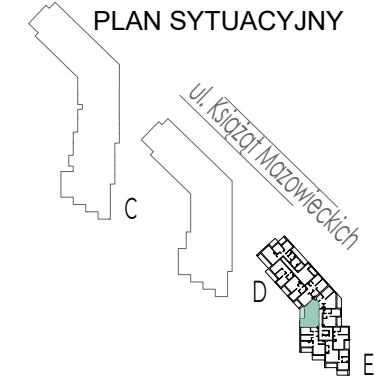


+48 530 100 525
www.nabelany.pl

ZESPÓŁ BUDYNKÓW MIESZKALNYCH
WIEŁORODZINNYCH Z USŁUGAMI W PARTERZE I
GARAŻAMI PODZIEMNYMI
PRZY UL. HEROLDÓW/ KSIĄŻĄT MAZOWIECKICH
W WARSZAWIE

PLAN SYTUACYJNY



PIĘTRO IV / BUDYNEK E

KŁATKA NR MIESZKANIA
MIESZKANIE F3.D.04.04
FAZA PIĘTRO

LICZBA POKOI	POWIERZCHNIA UŻYTKOWA	WYSOKOŚĆ (W STANIE DEWELOPERSKIM)
3	56.07 m ²	2.67 m

WYKAZ POWIERZCHNI POMIESZCZEŃ

1	SALON Z ANEKSEM	20.85 m ²
2	SYPIALNIA	10.10 m ²
3	SYPIALNIA	8.49 m ²
4	ŁAZIENKA	5.58 m ²
5	HOL	9.02 m ²
6	LOGGIA	7.49 m ²
POWIERZCHNIA POD ŚCIANKAMI NADAJĄCYMI SIĘ DO DEMONTAŻU		2.03 m ²

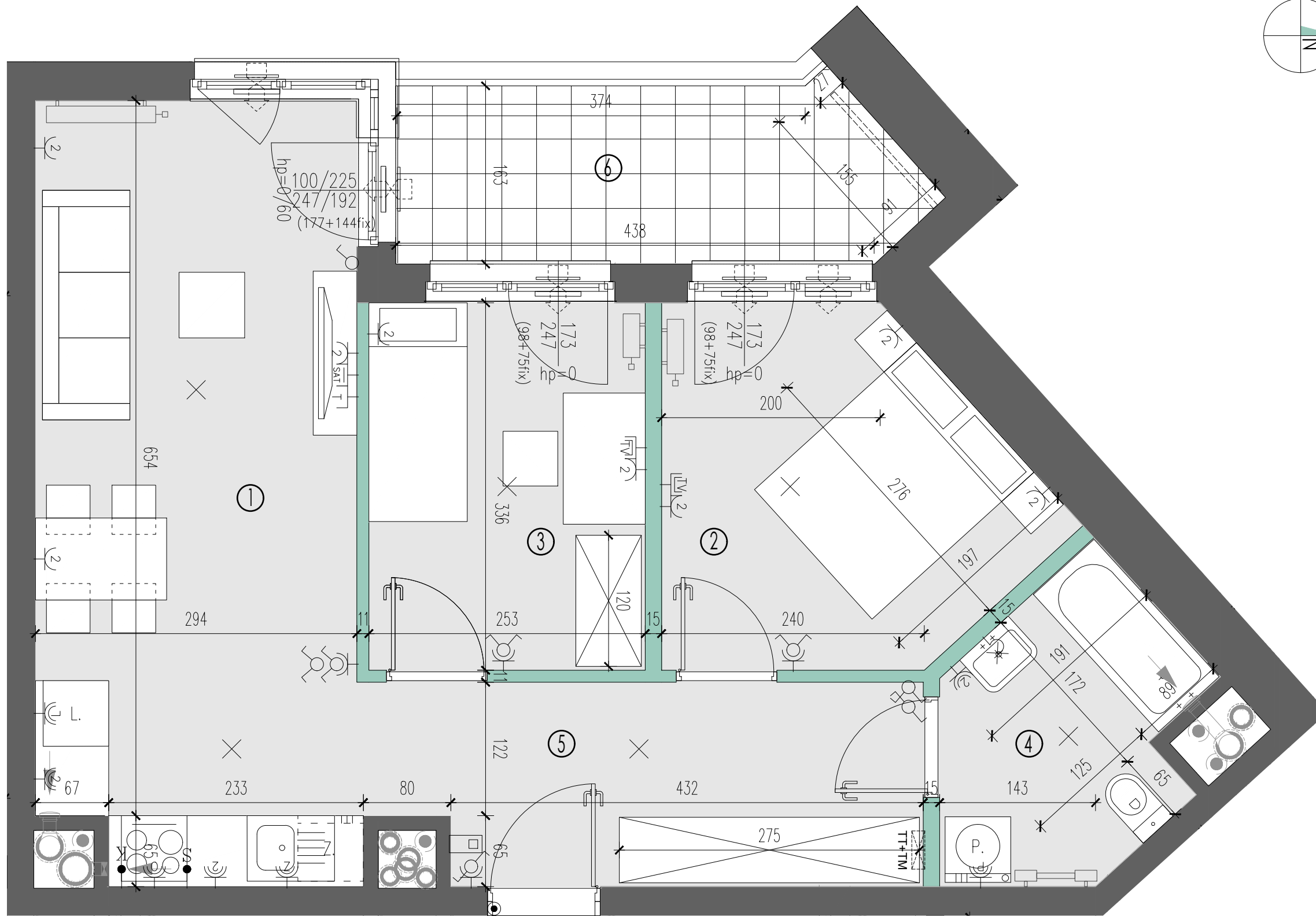
INNE MIESZKANIA O PODOBNYM UKŁADZIE

PIĘTRO	0	1	2	3	4	5
	-	F3.D.01.04	F3.D.02.04	F3.D.03.04	-	-
NR	-	-	-	-	-	-



MATEXI Polska Sp. z o.o.
Al. Jana Pawła II 29, 00-867 Warszawa
www.matexipolska.pl

Latergrupa Architekti Sp. z o.o. Sp. k.
ul. Rydygiera 8 / 20a lok. 110 01-793 Warszawa
tel. 22 633 63 79 mail: pracownia@latergrupa.pl



LEGENDA:

ściany nierozbieralne	grzejnik łazienkowy	gniazdo rtv	gniazdo wtyczkowe bryzgoszczelne	zewnętrzna oprawa oświetleniowa mocowana do stropu	balustrada
ściany rozbieralne	pion kanalizacji sanitarnej	gniazdo rtv + sat	wypust dla oświetlenia szafek w kuchni	tablica mieszkaniowa telekomunikacyjna skrzynka mieszkaniowa TSM	zawór wody do podlewania ogródków w opasce
nawiewnik w ramie okiennej	pion wentylacyjny	gniazdo telekomunikacyjne	wypust dla kuchni elektrycznej	przycisk dzwonkowy	zawór wody do podlewania ogródków elewacyjny
nawiewnik glistowy	pion wentylacyjny okapowy	gniazdo wtyczkowe jednokrotne	łącznik oświetleniowy, łącznik oświetleniowy, świecznikowy	domofon	zewnętrzna oprawa oświetleniowa mocowana do elewacji
grzejnik ścienny	wypust oświetleniowy ścienny	gniazdo wtyczkowe dwukrotne	wypust oświetleniowy sufitowy	wypust oświetleniowy sufitowy	donicza

KARTA KATALOGOWA JEST ZAŁĄCZNIKIEM DO UMOWY.

WYMIARY PODANE SĄ W STANIE WYKOŃCZONYM. WYMIARY I POWIERZCHNIE MOGĄ ULEC ZMIANOM. INSTALACJE ORAZ URZĄDZENIA ELEKTRYCZNE, SANITARNE I DRZWI WEWNĘTRZNE NIE STANOWIĄ WYPOSAŻENIA LOKALI. PRZEDSTAWIONO PRZYKŁADOWE ROZMIESZCZENIE URZĄDZEŃ SANITARNYCH I KUCHENNYCH. PODŁOŻA POD POSADZKI WYKONANE ZE SZLICHTY. NA WARSTWY WYKOŃCZENIOWE PODŁÓG PRZEWDZIĄNO 2 CM. ZABRANIA SIĘ INGERENCJI W ELEMENTY NOŚNE BUDYNKU ORAZ SZACHTY INSTALACYJNE.