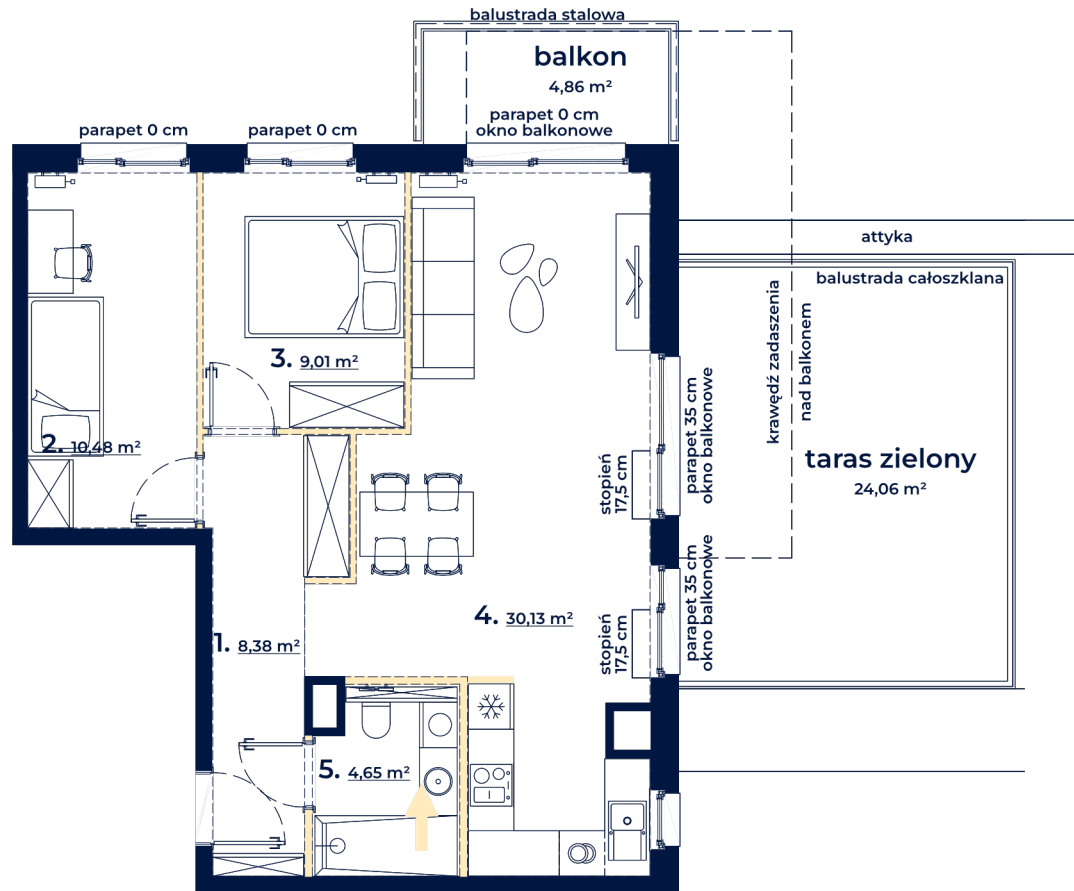


POW. UŻYTKOWA **62,65 m<sup>2</sup>**

POW. BALKONU+TARASU **4,86+24,06 m<sup>2</sup>**

BUDYNEK C, KLATKA 2 PIĘTRO 5



- ściany stałe
- ściany możliwe do demontażu
- linia obmiaru powierzchni

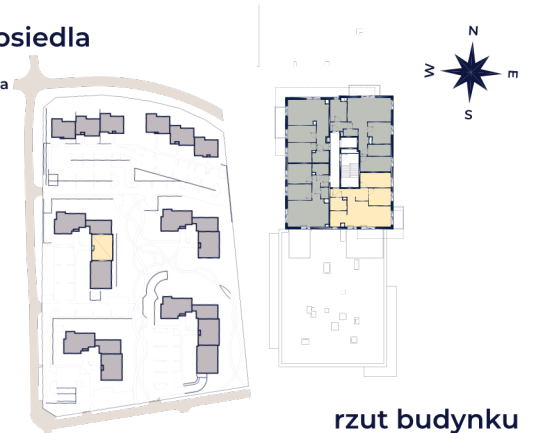


Skala 1:100



#### plan osiedla

ul. Czerska



rzut budynku

1. korytarz	8,38 m <sup>2</sup>
2. pokój	10,48 m <sup>2</sup>
3. pokój	9,01 m <sup>2</sup>
4. pokój z aneksem kuchennym	30,13 m <sup>2</sup>
5. łazienka	4,65 m <sup>2</sup>

#### UWAGA:

1. Powierzchnia użytkowa lokalu została policzona zgodnie z Polską Normą PN-ISO 9836:2022-07, po wewnętrznym licu wykończonych ścian wydzielających lokal, z wyłączeniem z powierzchni użytkowej powierzchni zajętej przez ścianki działowe.
  2. Numeracja lokalu może ulec zmianie.
  3. Wyposażenie tylko w celach prezentacji, nie stanowi zobowiązania umownego.
  4. Niniejszy projekt nie stanowi oferty w rozumieniu przepisów Kodeksu Cywilnego.
  5. Możliwa różnica poziomów na wyjściu na taras i/lub balkon.
  6. Powierzchnia pomieszczeń jest powierzchnią wyliczoną na podstawie projektu.
  7. Poziom parapetu podaje się względem poziomu wykończonej posadzki w lokalu.
- Wydanie 3, data wydania karty: 19.09.2024 r.