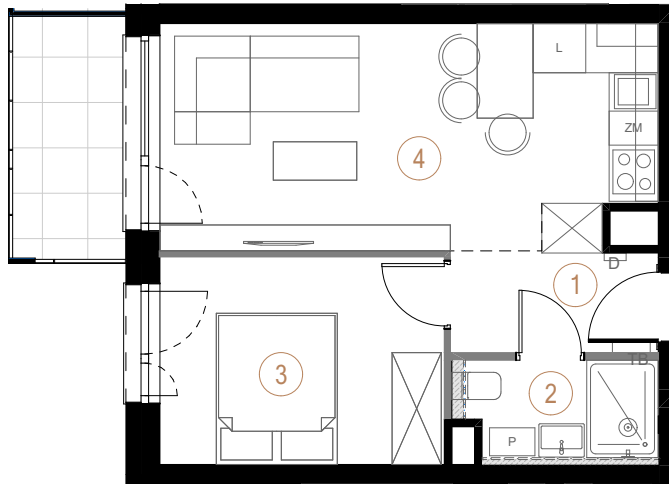
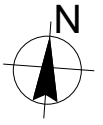


budynek  
B

piętro  
3

powierzchnia  
mieszkania  
36,86 m<sup>2</sup>

liczba  
pokoi  
2



■ Ściany działowe      ■ Ściany nośne

1	przedpokój	4,18
2	łazienka	3,52
3	pokój	10,32
4	salon + aneks kuchenny	18,84
		36,86 m <sup>2</sup>

balkon 5,12

