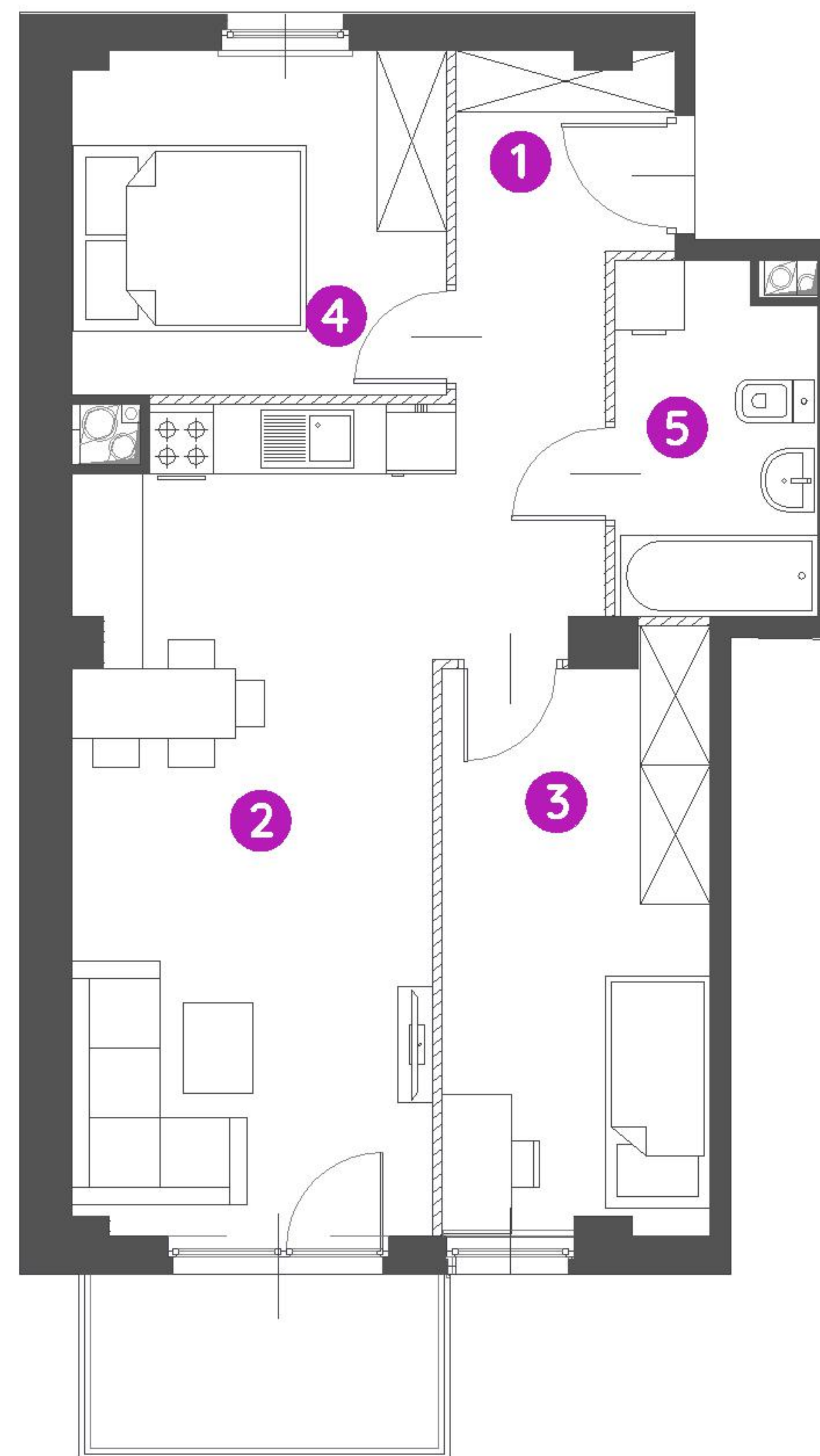


Murapol Apartamenty na Wzgórzu

Sosnowiec | ul. Klimontowska



mieszkanie **3.B.3.11**

piętro **3**

budynek **nr 3**

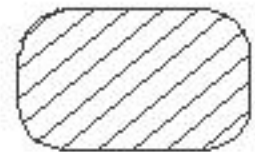
1. hol **7,36 m²**

2. salon/ aneks kuchenny **21,83 m²**

3. sypialnia **11,21 m²**

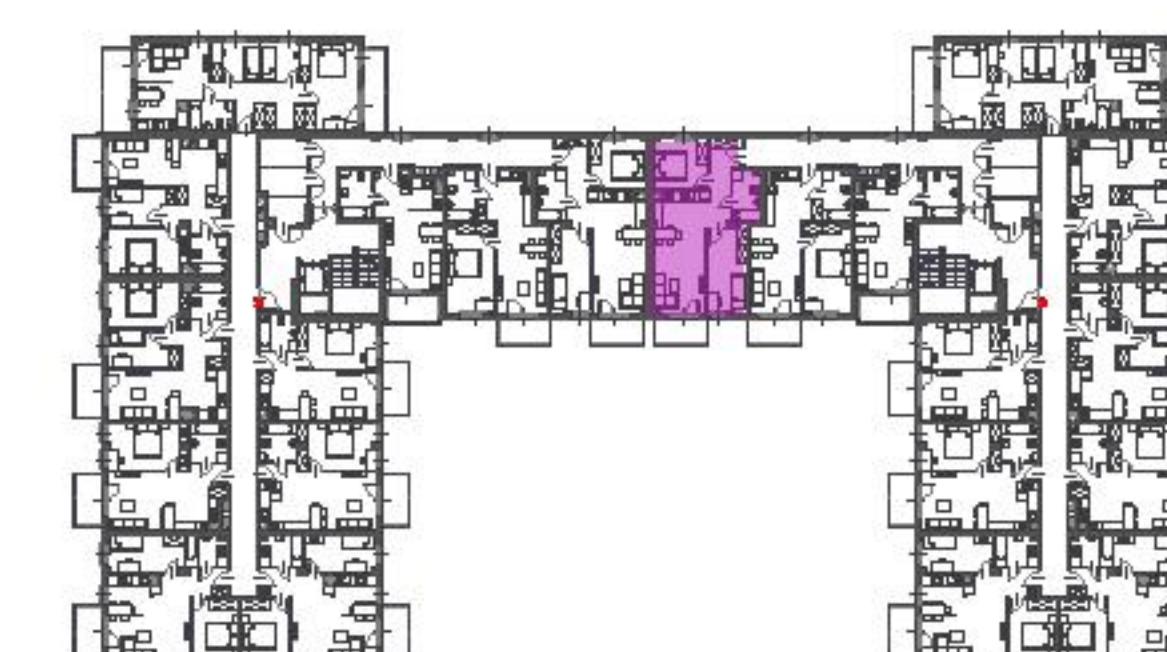
4. sypialnia **9,32m²**

5. łazienka **5,02 m²**

 powierzchnia ścian działowych nadających się do demontażu **1,75 m²**

metraż **56,49 m²**

balkon **4,50m²**



0 1 2 5m

Podziałka podana z tolerancją +/- 5%

Aranżacja mieszkania ma charakter poglądowy.

Biuro Sprzedaży: Sosnowiec, ul. Klimontowska 45 - **T: 32 411 39 85, M: sosnowiec@murapol.pl**. Centrala: Bielsko-Biała, ul. Partyzantów 51, T: 33 819 33 33, M: sekretariat@murapol.pl, **murapol.pl**

UWAGA: Powierzchnia liczona wg PN-ISO 9836; 1997. Na etapie projektu wykonawczego i realizacji obiektu mogą wystąpić korekty w powierzchni lokali i układzie ścian, powierzchnia liczona w stanie wykończonym. Do obliczeń przyjęto 1,5 cm tynku. Do powierzchni użytkowej lokalu wlicza się powierzchnię pod ścianami działowymi, nadającymi się do demontażu.