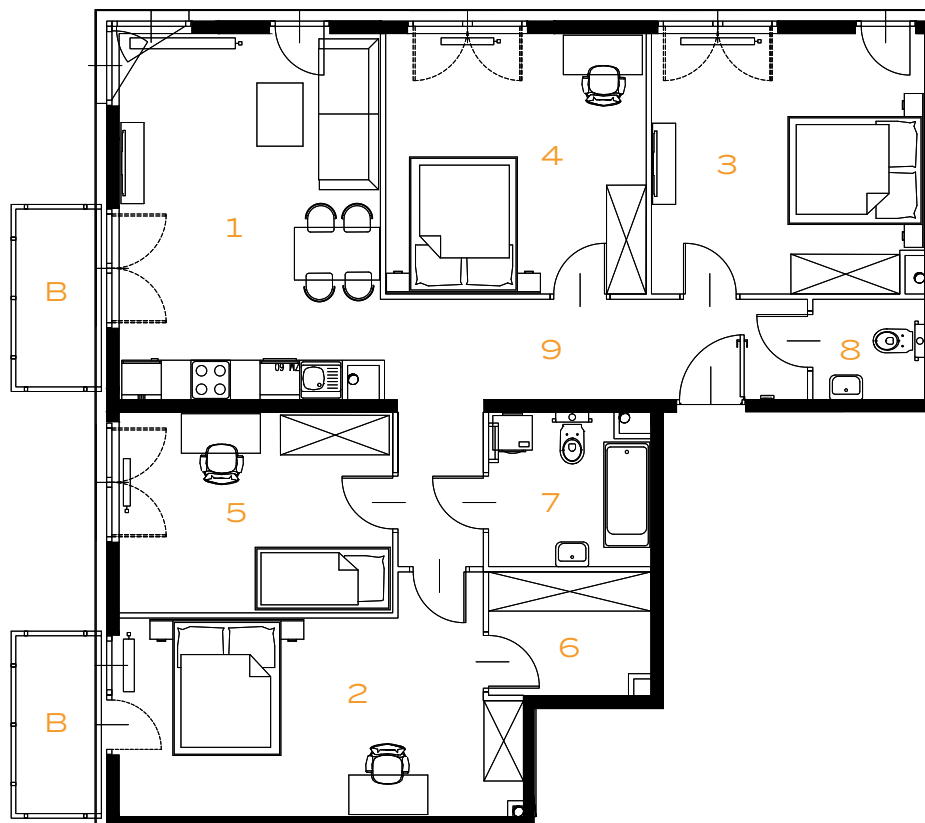
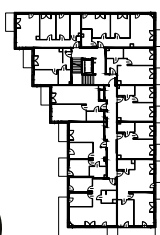
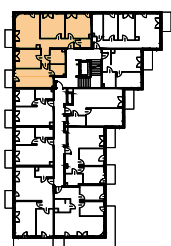


5 POKOI | 109.82m²


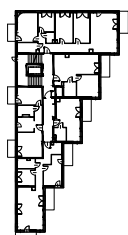
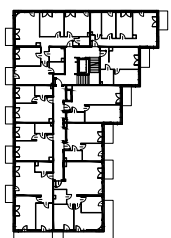
Przedstawiona aranżacja lokalu jest przykładowa, rysunki w tym zakresie mają charakter poglądowy.

41



39

45



43

1	POKÓJ Z ANEKSEM	21.66 m²
2	POKÓJ	18.43 m²
3	POKÓJ	16.05 m²
4	POKÓJ	15.59 m²
5	POKÓJ	12.55 m²
6	GARDEROBA	4.49 m²
7	ŁAZIENKA	5.50 m²
8	WC	2.55 m²
9	PRZEDPOKÓJ	13.00 m²
B	BALKON	3.25 m²
B	BALKON	3.25 m²