



JHM[®]

DEVELOPMENT

JHM DEVELOPMENT Spółka Akcyjna,
96 - 100 Skiemiewice, ul. Unii Europejskiej 18A,
tel. + 48-46-833-95-89, fax. +48-46-833-97-32
e-mail: sekretariat@jhmdevelopment.pl,
www.jhmdevelopment.pl



APARTAMENTY BAŁTYK
JASTRZĘBIA GÓRA

ul. Jantarowa 9
84-104 Jastrzębia Góra

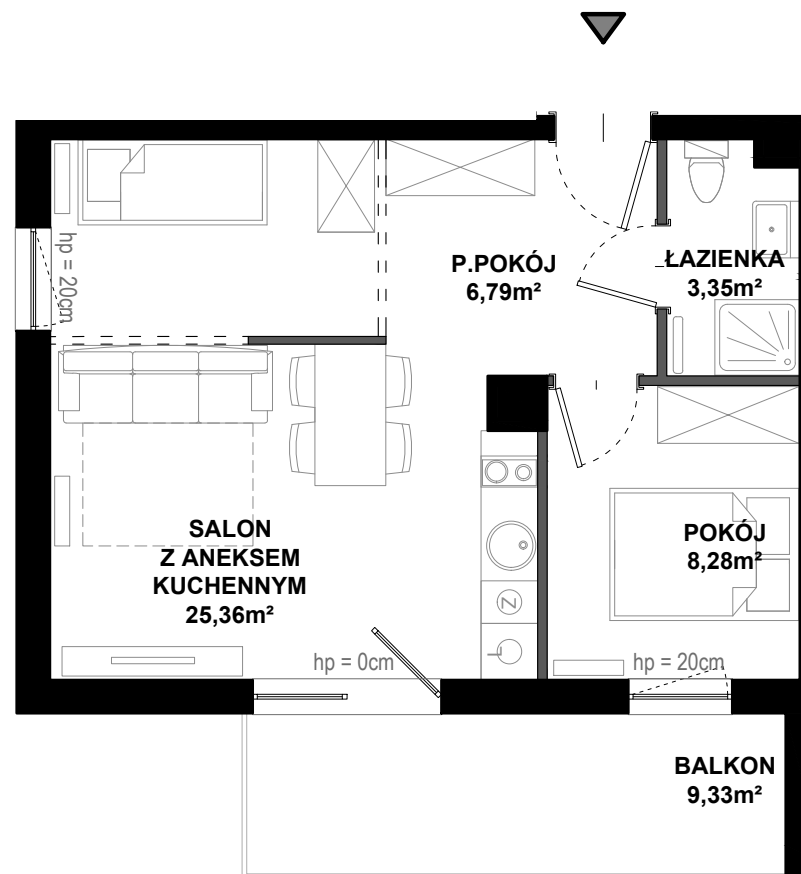


BUDYNEK C
III PIĘTRO
LOKAŁ 307



POWIERZCHNIE LICZONE
WG NORMY PN-ISO 9836:1997

PRZEDPOKÓJ	6,79 m ²
POKÓJ	8,28 m ²
ŁAZIENKA	3,35 m ²
SALON Z ANEKSEM KUCHENNYM	25,36 m ²
POWIERZCHNIA POD ŚCIANKAMI DZIAŁOWYMI (Z MOŻLIWOŚCIĄ DEMONTAŻU)	0,99 m ²
POWIERZCHNIA UŻYTKOWA	44,77 m²
BALKON	9,33 m ²



LEGENDA:

- ŚCIANKI DZIAŁOWE NADAJĄCE SIĘ DO DEMONTAŻU
- ŚCIANY KONSTRUKCYJNE
- MOŻLIWOŚĆ WYDZIELENIA DODATKOWEGO POKOJU
- SUFIT PODWIESZANY

UWAGI:

- ZGODNIE Z NORMĄ PN-ISO 9836: 1997 DO POWIERZCHNI LOKALU WLICZONO ŚCIANKI DZIAŁOWE NADAJĄCE SIĘ DO DEMONTAŻU
- POWIERZCHNIE MOGĄ ULEC ZMIANIE
- NINIEJSZY PROJEKT NIE STANOWI OFERTY W ROZUMIENIU PRZEPISÓW KODEKSU CYWILNEGO WYPOSAŻENIE TYLKO W CELACH PREZENTACJI, NIE STANOWI ZOBOWIĄZANIA UMOWNEGO
- WYJŚCIE NA TARAS/BALKON - MOŻLIWA RÓŻNICA POZIOMÓW

0 1 2 3 4 5m

