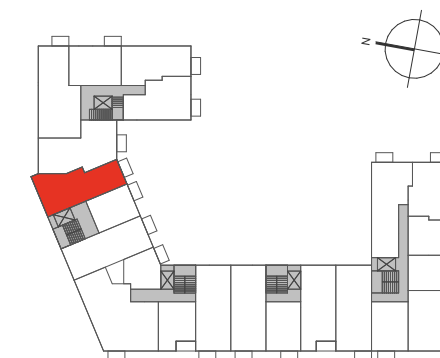




**AURORA**  
OSIEDLE

**Mieszkanie  
3- pokojowe  
z aneksem**

62,03 m<sup>2</sup>  
Bud. L  
Nr 38



PIĘTRO P 1 2 3 ④ 5 6

|   |                         |                      |
|---|-------------------------|----------------------|
| 1 | Pokój dzienny z aneksem | 20,68 m <sup>2</sup> |
| 2 | Sypialnia               | 15,98 m <sup>2</sup> |
| 3 | Sypialnia               | 10,71 m <sup>2</sup> |
| 4 | Hol                     | 8,54 m <sup>2</sup>  |
| 5 | Łazienka                | 4,20 m <sup>2</sup>  |
| 6 | WC                      | 1,92 m <sup>2</sup>  |

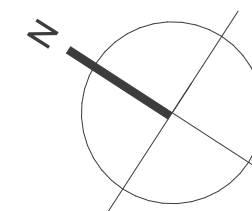
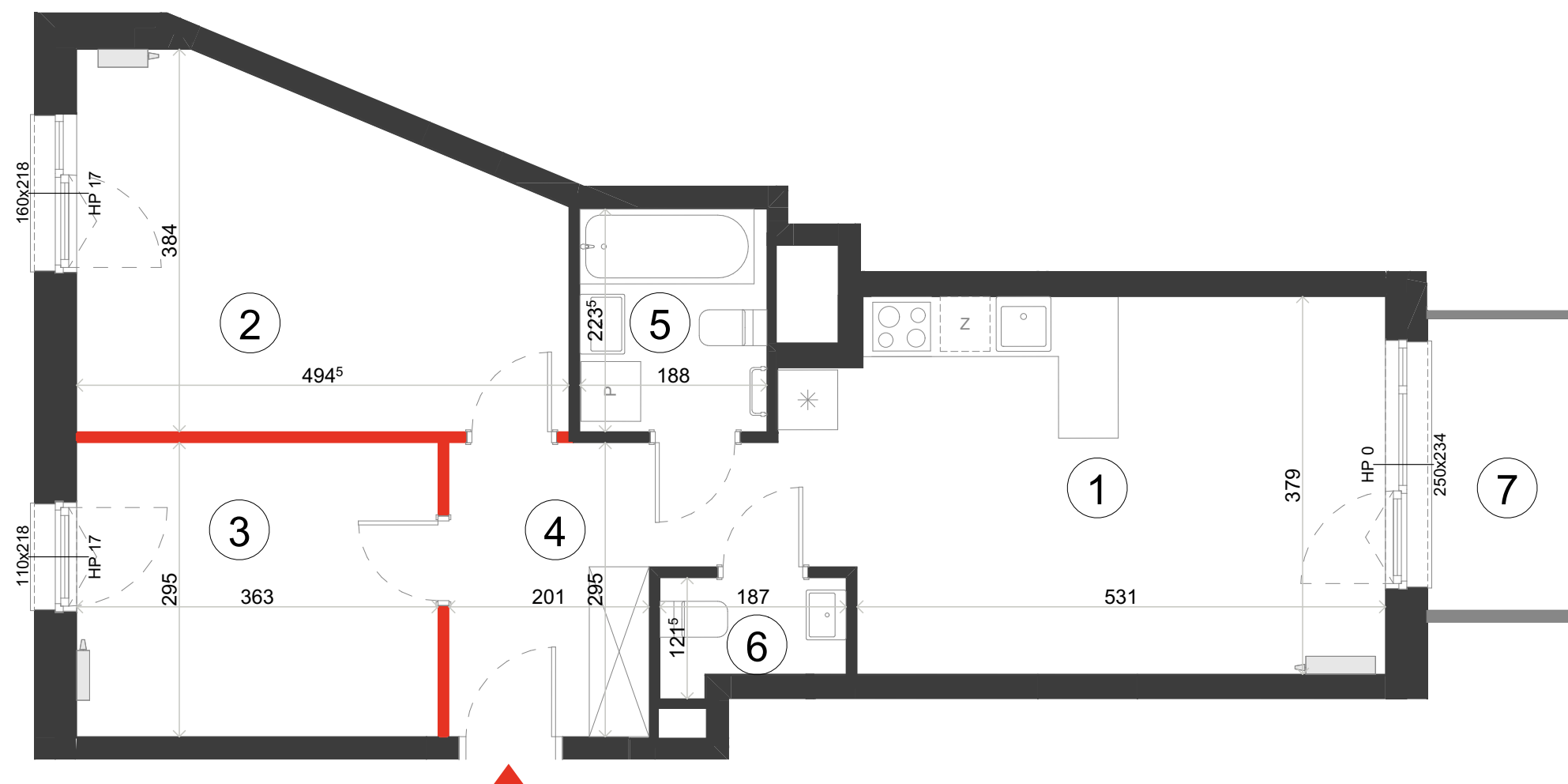
**POWIERZCHNIA UŻYTKOWA 62,03 m<sup>2</sup>**



7 Balkon 4,37 m<sup>2</sup>

*i* Wysokość mieszkania około 265 cm  
Powierzchnie liczone wg normy ISO 9836:2022-07

**Dantex**

BIURO SPRZEDAŻY  
Ul. Jutrzenki 139  
aurora@dantex.pl  
22 123 75 97



 ŚCIANA ROZBIERALNA  
 GRZEJNIK C.O.

Lokalizację przyborów sanitarnych, rozmieszczenie punktów oświetleniowych, itp. podano zgodnie z projektem wykonawczym. Mogą wystąpić niewielkie różnice wymiarów i usytuowania elementów powstałe w trakcie realizacji prac budowlanych. Zestawienie powierzchni użytkowych poszczególnych pomieszczeń i lokalu podano na podstawie projektu wykonawczego. Ostateczna powierzchnia zostanie obliczona na podstawie pomiaru powykonawczego zgodnie z wymienioną normą. Aranżacja mieszkania (tj. meble, wyposażenie kuchni i łazienek oraz sanitariaty) ma charakter poglądowy i nie stanowi wyposażenia lokalu w standardzie oferowanym do sprzedaży. Cyfra w indeksie górnym oznacza zaokrąglenie dziesiętne po przecinku, np. 123<sup>5</sup> = 123,5 cm.