

# KARTA MIESZKANIA E2.04 | 4 POKOJE | 79.57m<sup>2</sup>

## MIASTECZKO BRZEZINY



UL. HEMARA, WARSZAWA

BUDYNEK **E2**  
PIĘTRO **PARTER**  
LICZBA POKOI **4**

NR LOKALU **E2.04**  
POWIERZCHNIA  
SPRZEDAŻOWA **79.57m<sup>2</sup>**

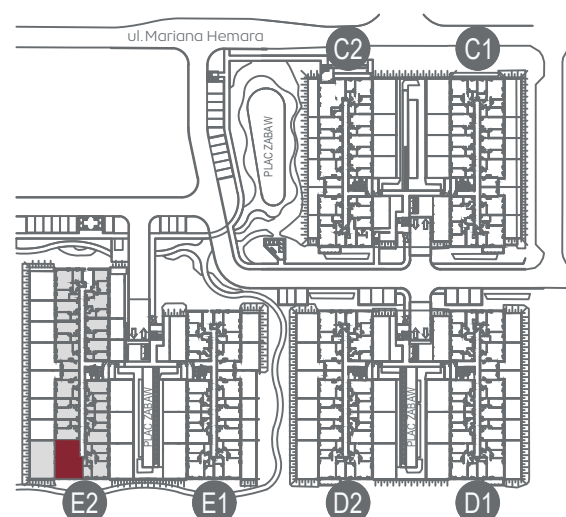
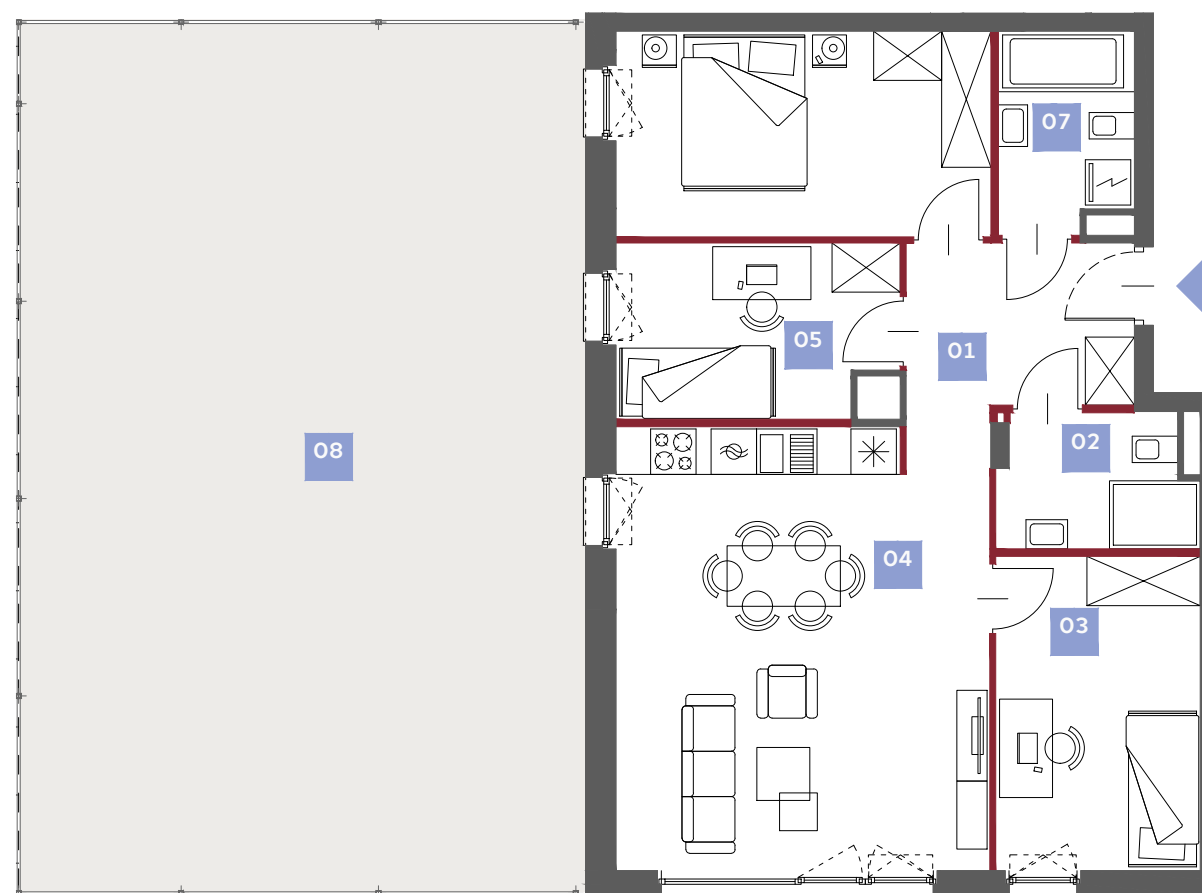
### WYKAZ POMIESZCZEŃ

1. HOL	7.46m <sup>2</sup>
2. ŁAZIENKA	4.42m <sup>2</sup>
3. POKÓJ	11.14m <sup>2</sup>
4. SALON + ANEKS	28.12m <sup>2</sup>
5. POKÓJ	8.30m <sup>2</sup>
6. POKÓJ	13.38m <sup>2</sup>
7. ŁAZIENKA	4.55m <sup>2</sup>

POWIERZCHNIA  
UŻYTKOWA **77.37m<sup>2</sup>**

**2.20m<sup>2</sup>**  
Powierzchnia pod ścianami  
działowymi wliczana do  
Powierzchni Sprzedażowej  
Lokalu Mieszkalnego

8. OGRÓD **86.40**  
9. BALKON **10.54**



■ ŚCIANY DZIAŁOWE

0 m 1 m 2 m 3 m 4 m 5 m

1. Powierzchnia Użytkowa Lokalu Mieszkalnego obejmuje powierzchnię wszystkich pomieszczeń mierzoną zgodnie z rozporządzeniem Ministra Rozwoju z dnia 11 września 2020 r. w sprawie szczegółowego zakresu i formy projektu budowlanego w oparciu o wytyczne normy PN-ISO 9836:2015-12.
2. Powierzchnię Sprzedażową Lokalu Mieszkalnego stanowi Powierzchnia Użytkowa Lokalu Mieszkalnego, powiększona o powierzchnię pod ścianami działowymi wskazanymi na niniejszym planie Lokalu Mieszkalnego.
3. Urządzenia sanitarne, kuchenne, umeblowanie oraz drzwi wewnątrzlokalowe nie stanowią wyposażenia lokalu.
4. Lokalizacja przyborów sanitarnych, rozmieszczenie punktów instalacyjnych, itp. zostały podane zgodnie z projektem wykonawczym. Mogą wystąpić niewielkie różnice usytuowania tych elementów powstałe w trakcie realizacji prac budowlanych.

Niniejszy plan ma charakter informacyjno-marketingowy i nie stanowi oferty w rozumieniu Kodeksu Cywilnego.