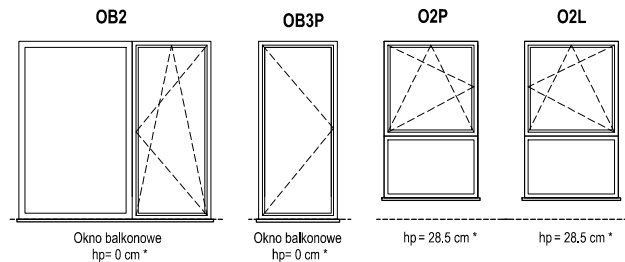


SCHEMAT OKIEN W WIDOKU OD ZEWNĄTRZ



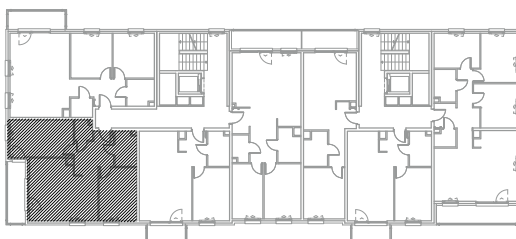
* hp - wysokość parapetu mierzona od niewykończonego poziomu podłogi

ZADANIE	III
MIESZKANIE	H.1.2.3
POWIERZCHNIA	65.98 m ²
POZIOM	1 PIĘTRO

UWAGI:

1. Powierzchnie mieszkań liczone wg. normy PN-ISO - 9836 : 1997 (tolerancja ±5cm)

RZUT BUDYNKU H



RZUT OSIEDLA

