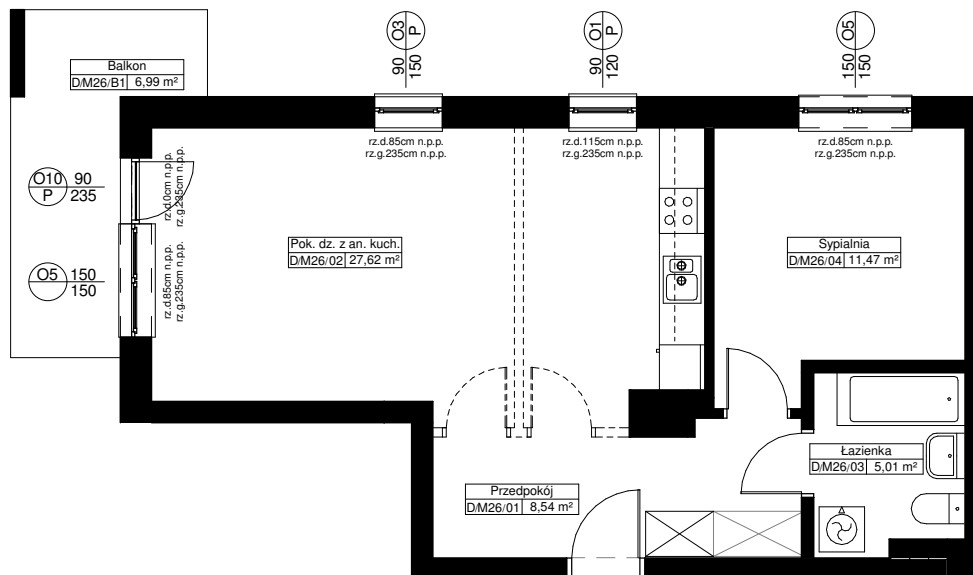
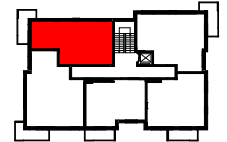
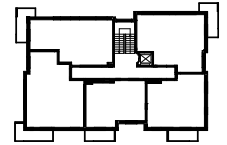
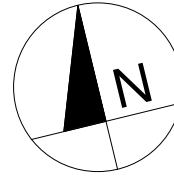


Zał. nr ... RZUT KONDYGNACJI Z ZAZNACZENIEM LOKALU MIESZKALNEGO

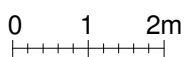
BUDYNEK 69D (6) LOKAL MIESZKALNY M26/PIĘTRO 2/2PA

POW. UŻYTKOWA - 52,64m²

POW. BALKONU - 6,99m²



== □ możliwość
|| wydzielenia
|| pomieszczenia



Uwaga:

1. Powierzchnie pomieszczeń policzone w osiach ścian
możliwych do wyburzenia zgodnie z normą PN-ISO
9836:1997 - właściwości użytkowe w budownictwie, określanie
i obliczanie wskaźników powierzchniowych i kubaturowych.