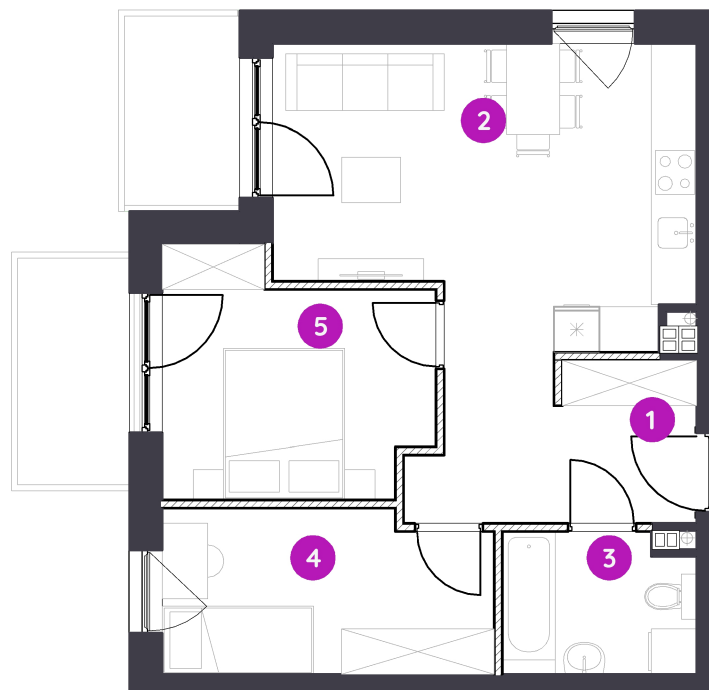


# Murapol Osiedle Faktoria

Łódź | al. 1 Maja



mieszkanie **1.A.1.12**

piętro 1

budynek 1

1. Przedpokój 2,52 m<sup>2</sup>

2. Salon/Aneks kuchenny 25,64 m<sup>2</sup>

3. Łazienka 4,65 m<sup>2</sup>

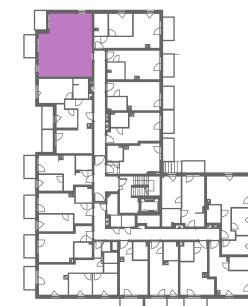
4. Pokój 9,25 m<sup>2</sup>

5. Pokój 10,50 m<sup>2</sup>

metraż **52,56 m<sup>2</sup>**

balkon 4,50 m<sup>2</sup>

balkon 3,80 m<sup>2</sup>



0 1 2 5 m

Podziałka podana z tolerancją +/- 5%

Aranżacja mieszkania ma charakter podglądowy

Biuro Sprzedaży: Łódź, aleja 1 Maja 123; - T: 42 237 16 75, M: [lodz@murapol.pl](mailto:lodz@murapol.pl). Centrala: Bielsko-Biała, ul. Partyzantów 51, T: 33 819 33 33, M: [sekretariat@murapol.pl](mailto:sekretariat@murapol.pl), [murapol.pl](http://murapol.pl)

UWAGA: Powierzchnia liczona wg PN-ISO 9836; 2022. Na etapie projektu wykonawczego i realizacji obiektu mogą wystąpić korekty w powierzchni lokali i układzie ścian, powierzchnia liczona w stanie wykończonym. Do obliczeń przyjęto 1,5 cm tynku.