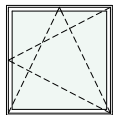
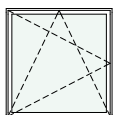


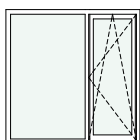
schemat okien w widoku od wewnątrz



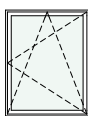
O1 okno z parapetem  
hp = 85 cm



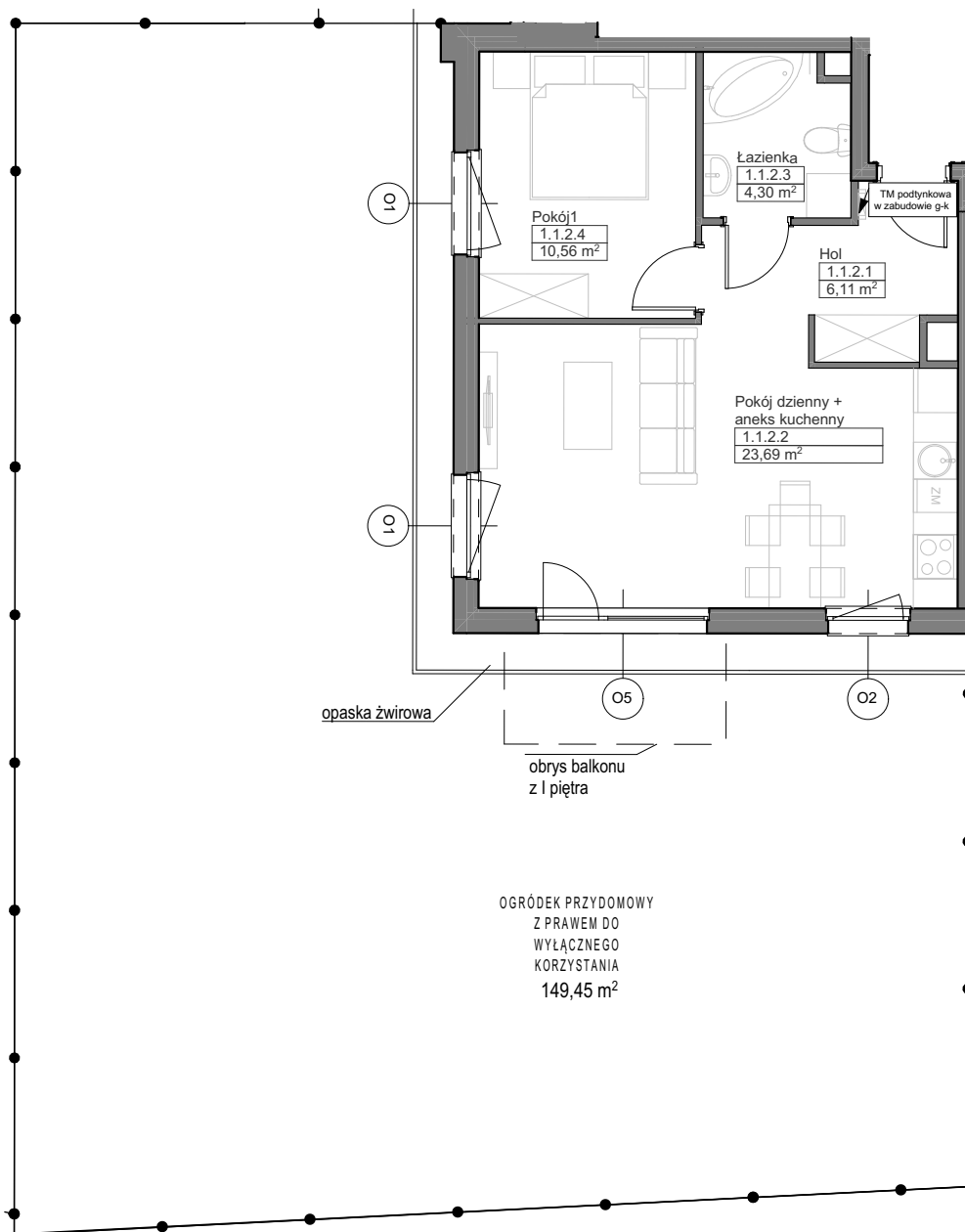
O1 okno z parapetem  
hp = 85 cm



O5 okno balkonowe  
z naświetlem  
hp = 0 cm



O2 okno z parapetem  
hp = 90 cm

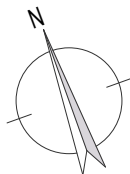


**UWAGI:**

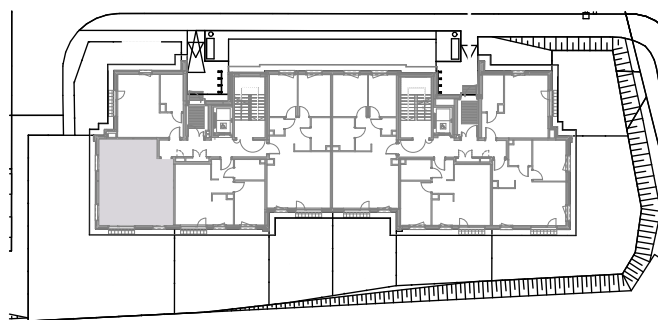
1. Powierzchnie mieszkań liczone wg. normy PN-ISO-9836:2015-12 (tolerancja  $\pm 5$  cm)
2. Powierzchnia ogródka liczona w osi ogrodzenia (tolerancja  $\pm 5$  cm)
3. Ogrodzenie ogródka h = ok. 1,0 m
4. Wysokość parapetu hp - tolerancja  $\pm 2$  cm
5. Na terenie ogródka lokatorskiego/tarasu mogą wystąpić elementy infrastruktury technicznej: studzienki drenażowe, studnie kanalizacji sanitarnych, wody, teletechniczne itp.

Zadanie  
Mieszkanie  
Powierzchnia  
Poziom

VIII  
B.1.1.2  
**44,66 m<sup>2</sup>**  
PARTER



NABYWCA



DEWELOPER