

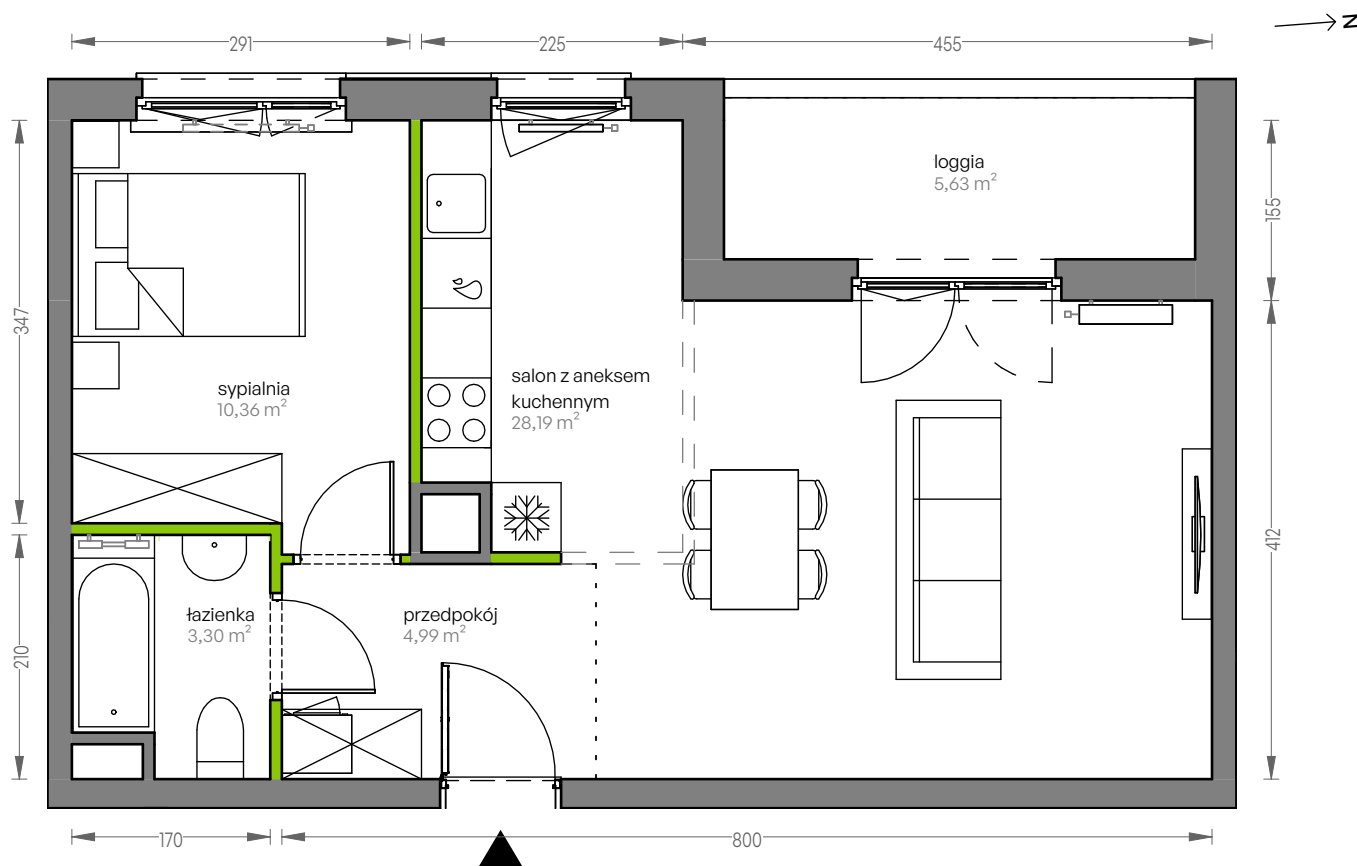
# CITY VIBE.

nr F.014



Powierzchnia **46,84 m<sup>2</sup>**

Piętro **1**

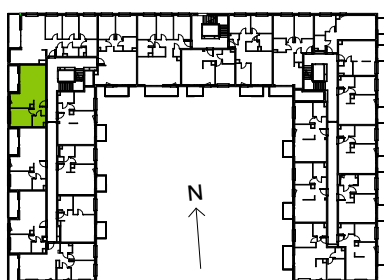


Aranżacja mieszkania jest przykładowa

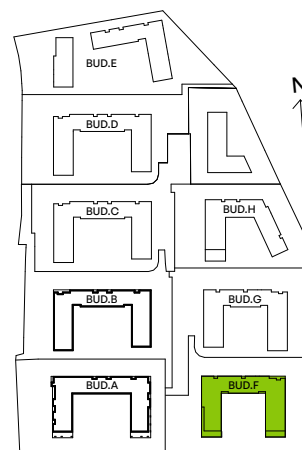
## Powierzchnia **użytkowa**

salon z aneksem kuchennym	28,19 m <sup>2</sup>
przedpokój	4,99 m <sup>2</sup>
łazienka	3,30 m <sup>2</sup>
sypialnia	10,36 m <sup>2</sup>
<b>Razem</b>	<b>46,84 m<sup>2</sup></b>
+ loggia	5,63 m <sup>2</sup>

## Rzut kondygnacji **Piętro 1**



## Plan osiedla **Budynek F**



U nas nigdy nie płacisz za powierzchnię pod ścianami działowymi