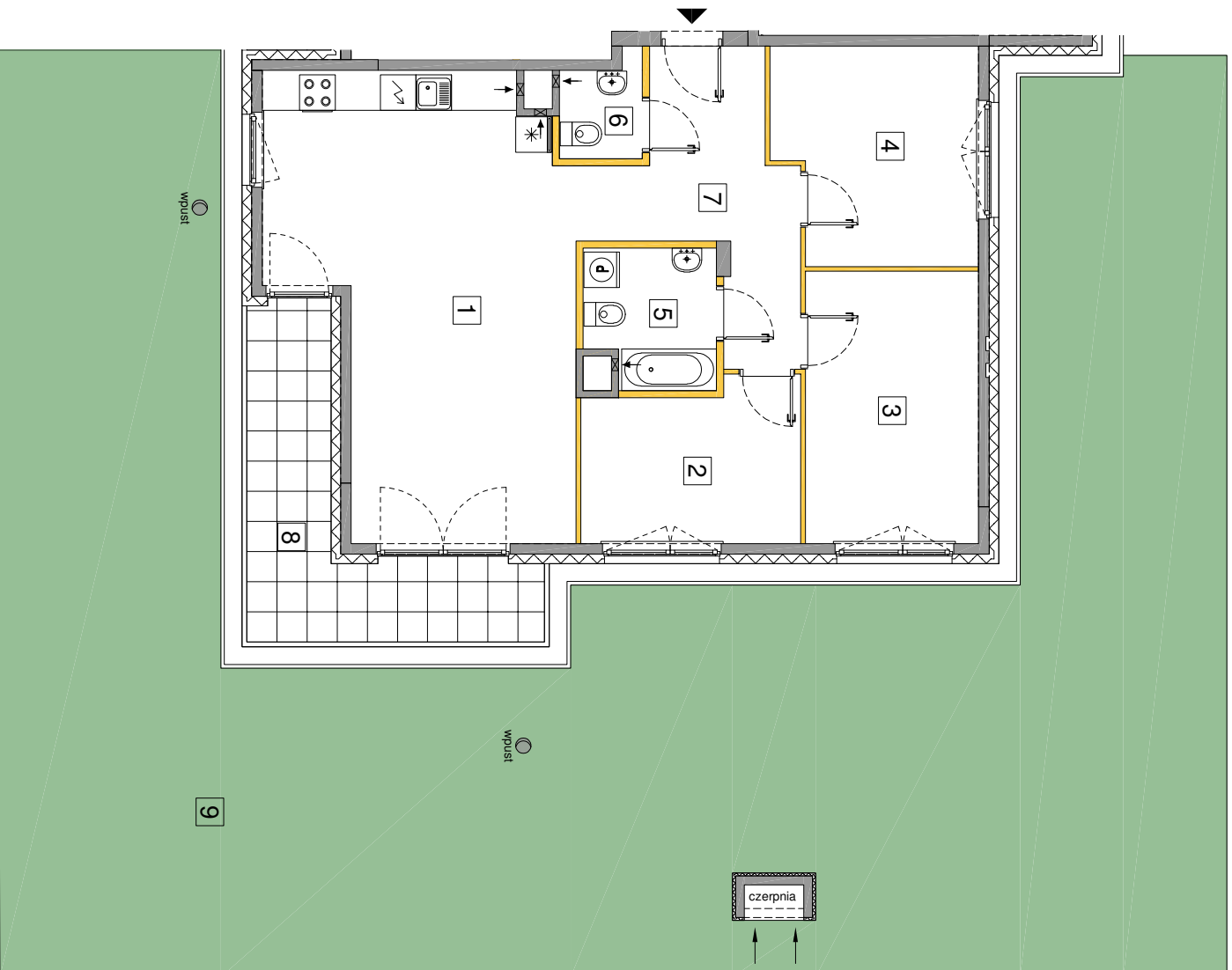


GEODEZYJNA INWENTARYZACJA POWIERZCHNI UŻYTKOWEJ LOKALU MIESZKALNEGO



INWESTYCJA
ZESPÓŁ DWÓCH BUDYNKÓW
MIESZKALNYCH WIELORODZINNYCH
Z GARAŻAMI PODZIEMNYMI I
ZAGOSPODAROWANIEM TERENU
ZLOKALIZOWANY W WARSZAWIE NA
DZ. EW. NR 18.19/4 OBRĘB 4-08-13


INWESTOR
NAPOLLO 9 Sp. z o. o.
ul. Osmańska 12, 02-823 Warszawa

ADRES
Warszawa, ul. Rembielińska 26C

DANE LOKALU		
LOKAL NR	LICZBA POKOI	POW. SPRZEDAŻOWA
1	4	90,49 m ²
	PIĘTRO	KONDYGNACJA
	PARTER	1

ZESTAWIENIE POWIERZCHNI

1. SALON Z ANEKSEM	35,72 m ²
2. SYPIALNIA	9,61 m ²
3. SYPIALNIA	13,28 m ²
4. SYPIALNIA	11,90 m ²
5. ŁAZIENKA	5,12 m ²
6. TOALETA	2,21 m ²
7. HOL	9,85 m ²
POW. UŻYTKOWA	87,69 m²

 Powierzchnia pod ściankami nadającymi się do demontażu

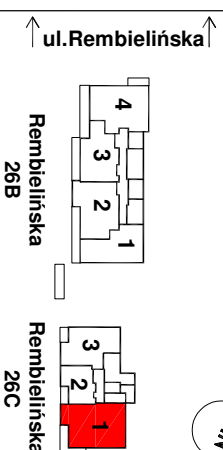
2,80 m²

POW. SPRZEDAŻOWA

90,49 m²

8. TARAS	13,78 m ²
9. OGRODEK	204,54 m ²

SCHEMAT KONDYGNACJI



0 1m 2m 3m 4m 5m

Powierzchnia użytkowa lokalu jest określona zgodnie z normą PN-ISO 9836:2015-12

Warszawa, 07.10.2024 r.