

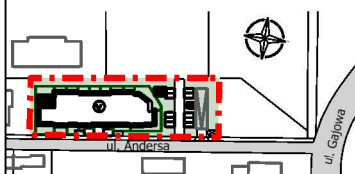
INFORMACJE

- powierzchnia użytkowa lokalu jest określona na podstawie rozporządzenia ministra transportu, budownictwa i gospodarki morskiej z dn. 25.04.2012r. w sprawie szczegółowego zakresu i formy projektu budowlanego, zgodnie z zasadami zawartymi w polskiej normie PN-ISO 9836; 1997
- wymiary pomieszczeń, lokalizację przyrządów sanitarnych, rozmieszczenie punktów instalacyjnych itp. podano zgodnie z projektem budowlanym. Mogą wystąpić niewielkie różnice wymiarów i usytuowania elementów powstałe w trakcie realizacji prac budowlanych.
- podano wymiary w świetle pionowych przegród (ścian) w stanie surowym (bez tynków)
- zobowiązania umownego
- wymiary okien: szerokość / wysokość otworu muru (w stanie surowym)

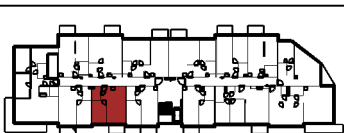
- Ściany działowe możliwe do demontażu
- Możliwe wydzielenia

ZĄBKI ul. Andersa 3

SYTUACJA



KONDYGNACJA



MIESZKANIE NR 14

1. hol	3.90 m ²
2. salon+ ^{aneks} kuchenny	22.38 m ²
3. pokój	11.63 m ²
4. łazienka	3.83 m ²
-balkon	4.80 m ²

POW. UŻYTKOWA **41,74 m²**

POKOJE **2** PIĘTRO **1**

ANDERSA 3

— NOWY ADRES W ZĄBKACH



WWW.MATBUDD.PL

KONTAKT
sprzedaz@matbudd.pl
tel: 793-666-866

