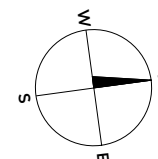
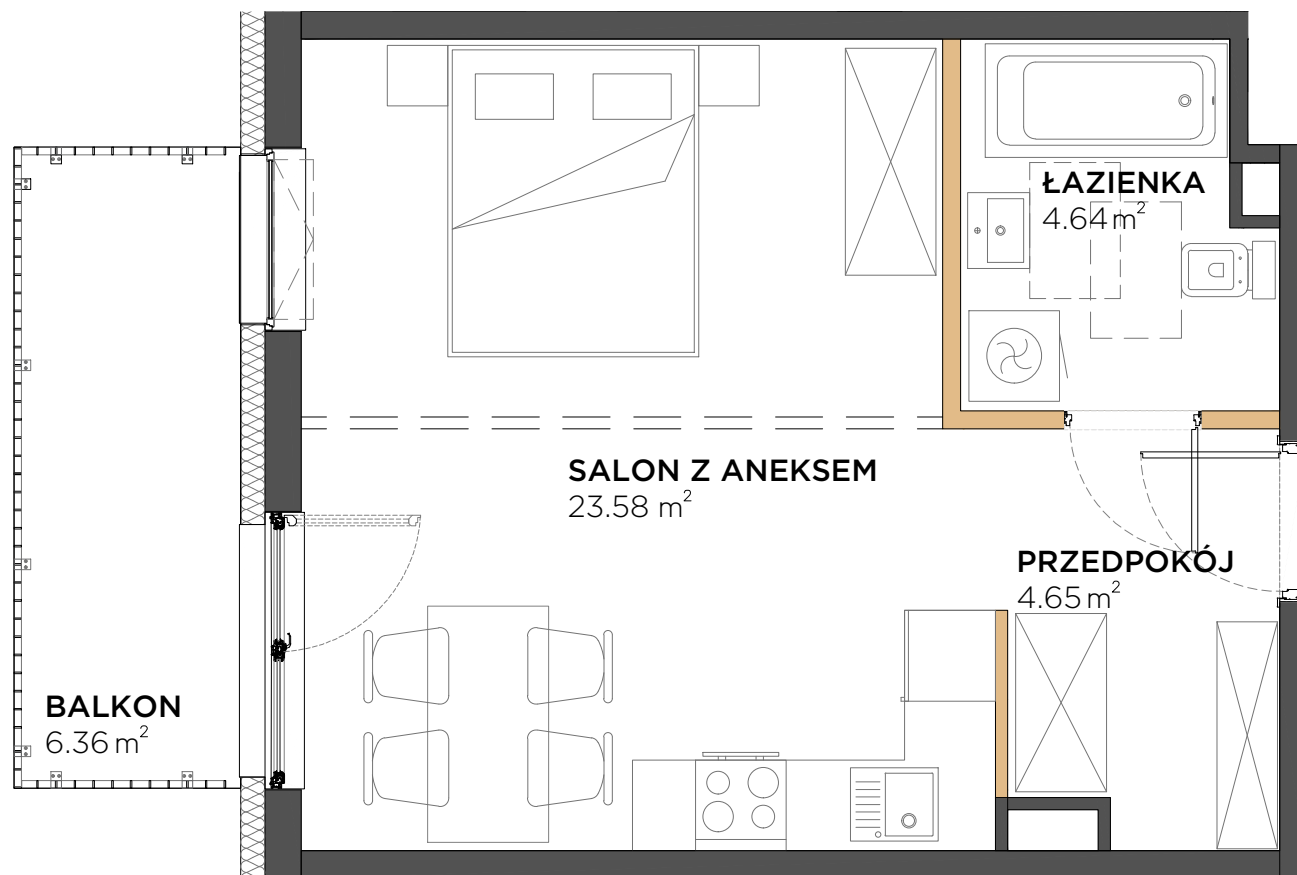




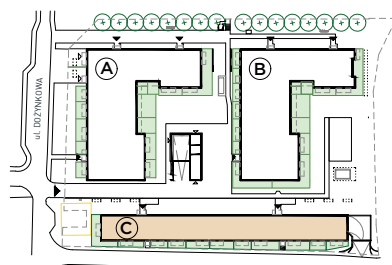
TRIO  
PARK

MARVIPOL  
development

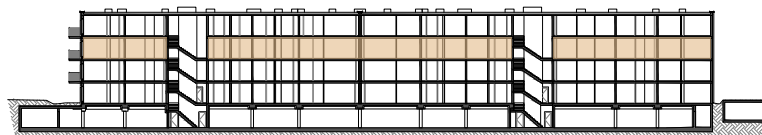


przedstawiona na rzucie aranżacja ma charakter poglądowy  
Inwestor zastrzega możliwość wprowadzenia zmian w trakcie realizacji na rozwiązanie równoważne

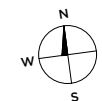
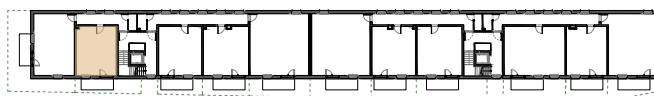
LOKALIZACJA: BUDYNEK



LOKALIZACJA: PIĘTRO II



LOKALIZACJA: RZUT



BUDYNEK	C
PIĘTRO	02
KLATKA	01
NUMER LOKALU	024

PRZEDPOKÓJ	4.65	m <sup>2</sup>
SALON Z ANEKSEM	23.58	m <sup>2</sup>
ŁAZIENKA	4.64	m <sup>2</sup>
POWIERZCHNIA UŻYTKOWA	32.87	m <sup>2</sup>

ŚCIANKI DZIAŁOWE		
BALKON	6.36	m <sup>2</sup>

Powierzchnia użytkowa Lokalu została określona w oparciu o Rozporządzenie MTB/GM z dnia 25 kwietnia 2012 roku w sprawie szczegółowego zakresu i formy projektu budowlanego (Dz. U. 2012r. z uwzględnieniem Normy PN-ISO 9836:1997 (przy założeniach: 1/ powierzchnia użytkowa lokalu jest obliczana w metrach kwadratowych z dokładnością do 0,01 m<sup>2</sup>; 2/ powierzchnia użytkowa lokalu jest obliczana dla wymiarów lokalu w stanie wykończonym (po tynkach), na poziomie podłogi, nie licząc listew przypodłogowych, progów, itp.; 3/ do powierzchni użytkowej lokalu nie wlicza się powierzchni otworów na drzwi i okna; 4/ do powierzchni użytkowej lokalu wlicza się powierzchnię pod ściankami działowymi).

Wymiary podano w świetle ścian działowych, bez tynku.

AKTUALIZACJA: 14.07.2023