

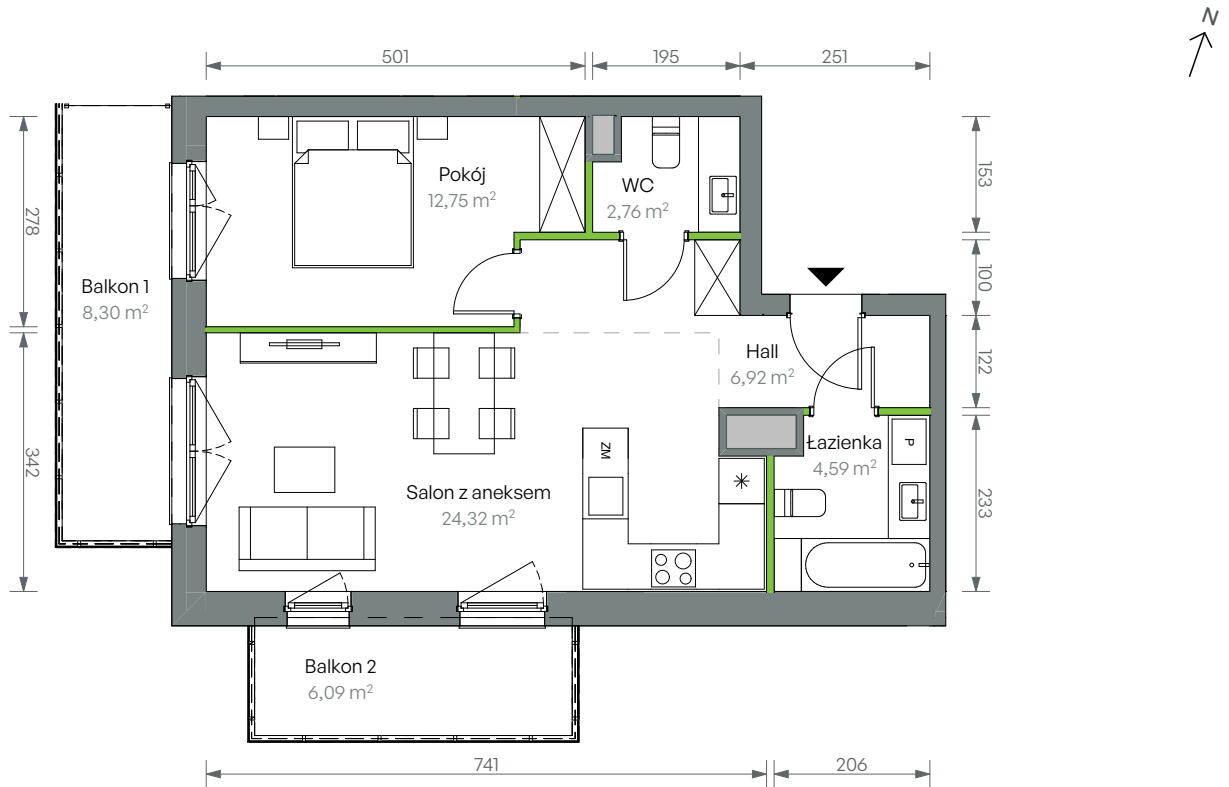
Oliwska Vita.

nr 2/B/2/30



Powierzchnia **51,34 m²**

Piętro 2

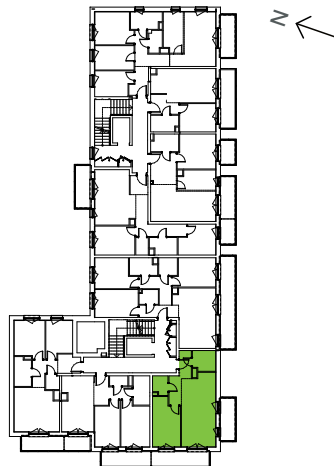


Aranżacja mieszkania jest przykładowa

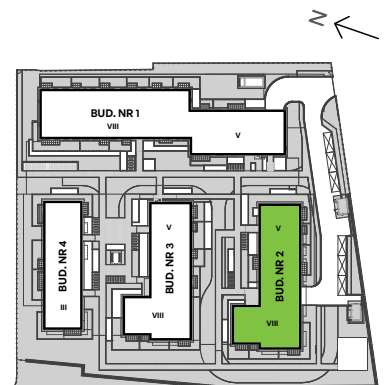
Powierzchnia użytkowa

Salon z aneksem	24,32
Pokój	12,75
Hall	6,92
Łazienka	4,59
WC	2,76
Razem	51,34 m²
Balkon 1	8,30
Balkon 2	6,09

Rzut kondygnacji Piętro 2



Plan osiedla Budynek 2



U nas nigdy nie płacisz za powierzchnie pod ścianami działowymi