



**DWA BUDYNKI MIESZKANIOWE WIELORODZINNE Z GARAŻAMI  
PODZIEMNYMI ORAZ INFRASTRUKTURĄ TOWARZYSZĄCĄ  
POD NAZWĄ "ZAKĄTEK HARMONIA "**

ul. Płochocińska; Białoleka, 03-044 Warszawa  
dz. nr : 13, 49/5 obręb: 4-16-44

[www.zakatekharmonia.pl](http://www.zakatekharmonia.pl)

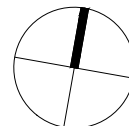
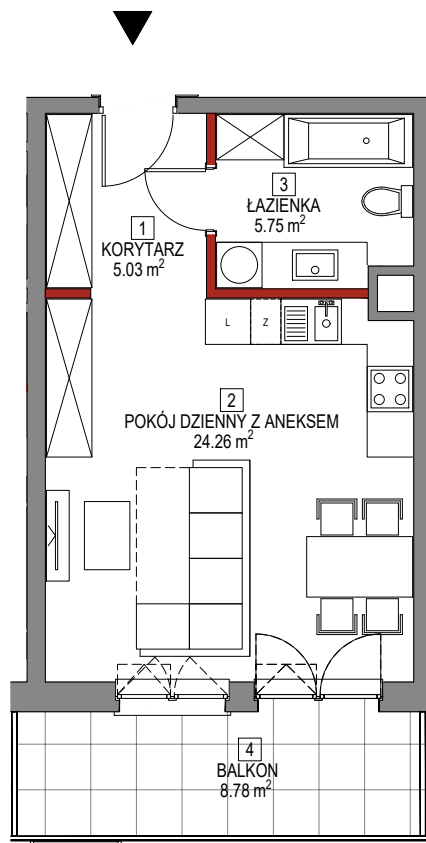
e-mail: [bsmwarszawa@atal.pl](mailto:bsmwarszawa@atal.pl)

telefon: 22 614 15 13

ATAL S.A. Biuro Sprzedaży, 03-531 Warszawa, ul. Płosa 3, lok. U1

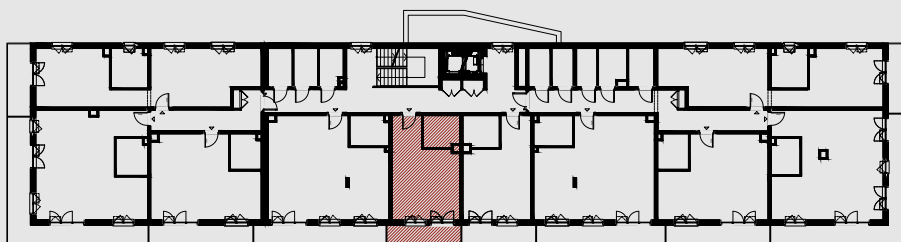


**ZAKĄTEK  
HARMONIA**



**MIESZKANIE 13.1.15**

1	KORYTARZ	5.03
2	POKÓJ DZIENNY Z ANEKSEM	24.26
3	ŁAZIENKA	5.75
	powierzchnia ścian działowych możliwych do demontażu / wyburzenia	0.75
<b>MAKSYMALNA POWIERZCHNIA UŻYTKOWA</b>		<b>35.79</b>
4	BALKON	8.78



1. Wymiary pomieszczeń, lokalizację przyborów sanitarnych i inne podano na podstawie projektu budowlanego. W toku budowy mogą wystąpić różnice w stosunku do stanu wynikającego z projektu, wynikające ze specyfiki prac budowlanych.
2. Powierzchnia jest obliczona w świetle pionowych przegród w stanie wykończonym, przy uwzględnieniu tynków i okładzin o grubości 1,5cm, na poziomej podłodze bez uwzględnienia listew przypodłogowych, progów itp. Wymiary są podane w stanie bez wykończenia.
3. Powierzchnia użytkowa lokali oraz pomieszczeń określona jest na podstawie rozporządzenia Ministra Transportu, Budownictwa i Gospodarki Morskiej z dnia 25.04.2012 r. w sprawie szczegółowego zakresu i formy projektu budowlanego oraz przy uwzględnieniu treści Polskiej Normy PN-ISO 9836:1997. Powierzchnia użytkowa uwzględnia powierzchnię elementów nadających się do demontażu i rozbiórki (rury, kanały i ścianki działowe), nie uwzględnia natomiast powierzchni otworów na drzwi i okna oraz nisze w elementach zamykających.