

ŚCIANY KONSTRUKCYJNE,  
ZEWNĘTRZNE, MIĘDZYLOKALOWE  
NIEROZBIERALNE

ŚCIANY SZACHTÓW,  
NIEROZBIERALNE

ŚCIANY DZIAŁOWE  
ROZBIERALNE

ŚCIANY DZIAŁOWE Z  
MOŻLIWOŚCIĄ  
DOBUDOWANIA

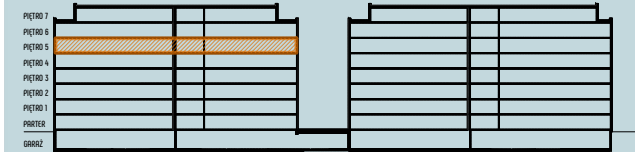
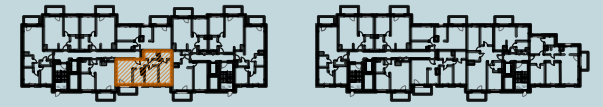
**UWAGI:**

- OSTATECZNY OBMIAR POWIERZCHNI BĘDZIE DOKONANY PO WYBUDOWANIU LOKALU W TZW. STANIE DEWELOPERSKIM, A NINIEJSZY RYSUNEK PODAJE PRZYBLIŻONĄ POWIERZCHNIĘ DOCELOWĄ.
- PRZEDSTAWIONY RZUT W TYM POKAZANE NA NIM ROZMIESZCZENIE I UKŁAD ELEMENTÓW MAJĄ TYLKO POGŁĄDOWY CHARAKTER I MOGĄ ULEĆ ZMIANIE (NP. KSZTAŁTY I LOKALIZACJA SZACHTÓW INSTALACYJNYCH, ROZMIESZCZENIE URZĄDZEŃ SANITARNYCH, ZABUDOWY G-K W TYM W POSTACI PRZEDŚCIANEK MASKUJĄCYCH PODŁĄCZENIA WOD-KAN, GRZEWCZYCH, DRZWIOWYCH, OKIENNYCH). PRZEDSTAWIONE NA RZUCIE POWIERZCHNIE, W TYM ELEMENTY POMIESZCZEŃ, MOGĄ ULEĆ ZMIANIE. KSZTAŁTY I POWIERZCHNIA ORAZ UKŁAD BALKONÓW, TARASÓW, LOGGI ORAZ OGRÓDKA (GDZIE DOTYCZY) MOGĄ ULEĆ ZMIANIE. WYPOSAŻENIE UWIDOCZNIONE NA NINIEJSZYM RZUCIE W POSTACI MEBLI I ELEMENTÓW WYPOSAŻENIA LOKALU NIE STANOWI PRZEDMIOTU UMOWY I MA CHARAKTER WYŁĄCZNIE POGŁĄDOWY. STANDARD DEWELOPERSKI NIE OBEJMUJE UWIDOCZNIONYCH URZĄDZEŃ KUCHENNYCH I SANITARNYCH, ODBIORNIKÓW TV, MEBLI W TYM KUCHENNYCH I ZABUDOWY SZAF, ZABUDÓW G-K, DRZWI WĘWĘTRZNYCH, PARAPETÓW
- NIE ZALECA SIĘ UŻYCIA NINIEJSZEGO RZUTU JAKO PODKŁADU CELEM ZAPROJEKTOWANIA WIĘTRZ, CO POWINNO BYĆ POPRZEDZONE WYKONANIEM POMIARÓW LOKALU Z NATURY.
- POWIERZCHNIĘ UŻYTKOWĄ LOKALU ORAZ POSZCZEGÓLNYCH POMIESZCZEŃ PODANO ZGODNIE Z NORMĄ PN-ISO 9836:1997 (Z UWZGLĘDNIENIEM TYNKÓW BĄDŹ SZPACHLOWANIEM NA ŚCIANACH Z BLOKÓW GIPSOWYCH I WLICZENIEM POWIERZCHNI ZAJĘTEJ PRZEZ ZABUDOWY PODŁĄCZEŃ WOD-KAN)

PROJEKTANT  
**PBPA**

**NO  
WA  
PRAGA**

PLAN SYTUACYJNY



**NR LOKALU 033**

BUDYNEK	POKOJE	PIĘTRO	KLATKA
<b>B9</b>	<b>3</b>	<b>5</b>	<b>A</b>

<b>1</b>	SALON + ANEKS KUCHENNY	22,59 m <sup>2</sup>
<b>2</b>	POKÓJ	9,97 m <sup>2</sup>
<b>3</b>	POKÓJ	12,75 m <sup>2</sup>
<b>4</b>	ŁAZIENKA	3,71 m <sup>2</sup>
<b>5</b>	ŁAZIENKA	4,48 m <sup>2</sup>
<b>6</b>	HOL	7,65 m <sup>2</sup>

POW. UŻYTKOWA **61,15 m<sup>2</sup>**

**B** BALKON **5,25 m<sup>2</sup>**

INWESTOR

Asbud Praha sp. z o.o.  
KRS: 566895  
www.asbud.com

