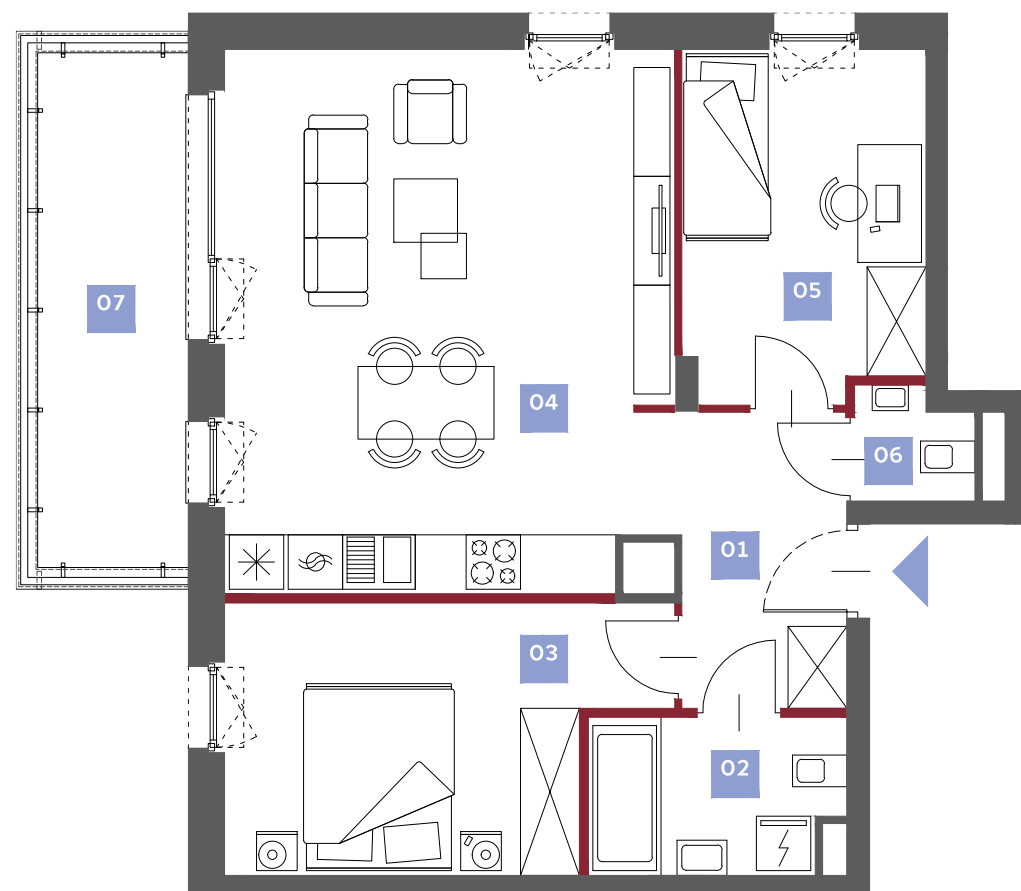
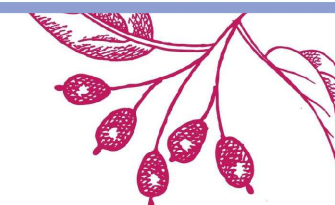


KARTA MIESZKANIA E2.40 | 3 POKOJE | 65.85m²



MIASTECZKO BRZEZINY



UL. HEMARA, WARSZAWA

BUDYNEK E2
PIĘTRO 2
LICZBA POKOI 3

NR LOKALU **E2.40**

POWIERZCHNIA
SPRZEDAŻOWA **65.85m²**

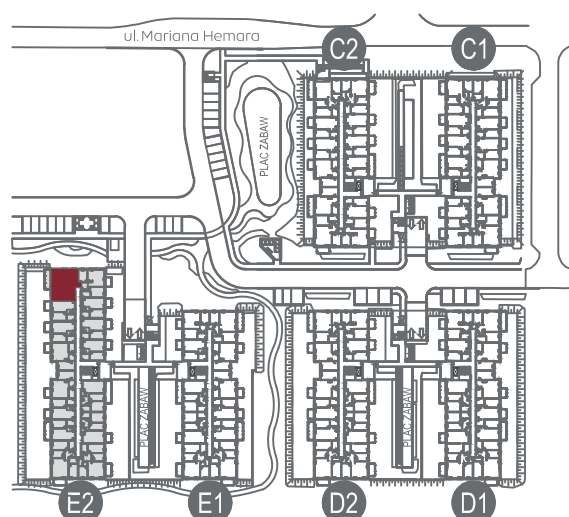
WYKAZ POMIESZCZEŃ

1. HOL	5.88m ²
2. ŁAZIENKA	4.68m ²
3. POKÓJ	12.84m ²
4. SALON + ANEKS	29.25m ²
5. POKÓJ	10.06m ²
6. WC	1.50m ²

POWIERZCHNIA
UŻYTKOWA **64.21m²**

1.64m²
Powierzchnia pod ścianami
działowymi wliczana do
Powierzchni Sprzedażowej
Lokalu Mieszkalnego

7. BALKON 9.78m²



ŚCIANY DZIAŁOWE

0 m 1 m 2 m 3 m 4 m 5 m

1. Powierzchnia Użytkowa Lokalu Mieszkalnego obejmuje powierzchnię wszystkich pomieszczeń mierzoną zgodnie z rozporządzeniem Ministra Rozwoju z dnia 11 września 2020 r. w sprawie szczegółowego zakresu i formy projektu budowlanego w oparciu o wytyczne normy PN-ISO 9836:2015-12.
2. Powierzchnię Sprzedażową Lokalu Mieszkalnego stanowi Powierzchnia Użytkowa Lokalu Mieszkalnego, powiększona o powierzchnię pod ścianami działowymi wskazanymi na niniejszym planie Lokalu Mieszkalnego.
3. Urządzenia sanitarne, kuchenne, umeblowanie oraz drzwi wewnątrzlokalowe nie stanowią wyposażenia lokalu.
4. Lokalizacja przyborów sanitarnych, rozmieszczenie punktów instalacyjnych, itp. zostały podane zgodnie z projektem wykonawczym. Mogą wystąpić niewielkie różnice usytuowania tych elementów powstałe w trakcie realizacji prac budowlanych.

Niniejszy plan ma charakter informacyjno-marketingowy i nie stanowi oferty w rozumieniu Kodeksu Cywilnego.