

VILLA JAŚKOWA DOLINA

by **CORDIA**

budynek nr **1**
mieszkanie nr **3**
piętro **0**
liczba pokoi **3**

ZESTAWIENIE POWIERZCHNI

SALON Z ANEKSEM	19.31 m ²
POKÓJ	9.39 m ²
POKÓJ	11.27 m ²
ŁAZIENKA	4.25 m ²
TOALETA	1.66 m ²
HOL	7.36 m ²

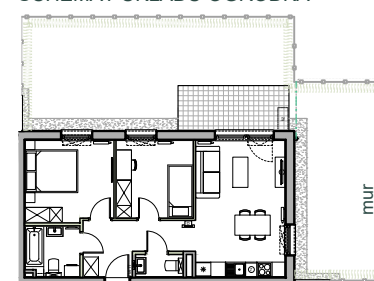
POW. UŻYTKOWA 53.24 m²

POW. PRZEGRÓD 2.28 m²

POW. ROZLICZENIOWA 55.52 m²

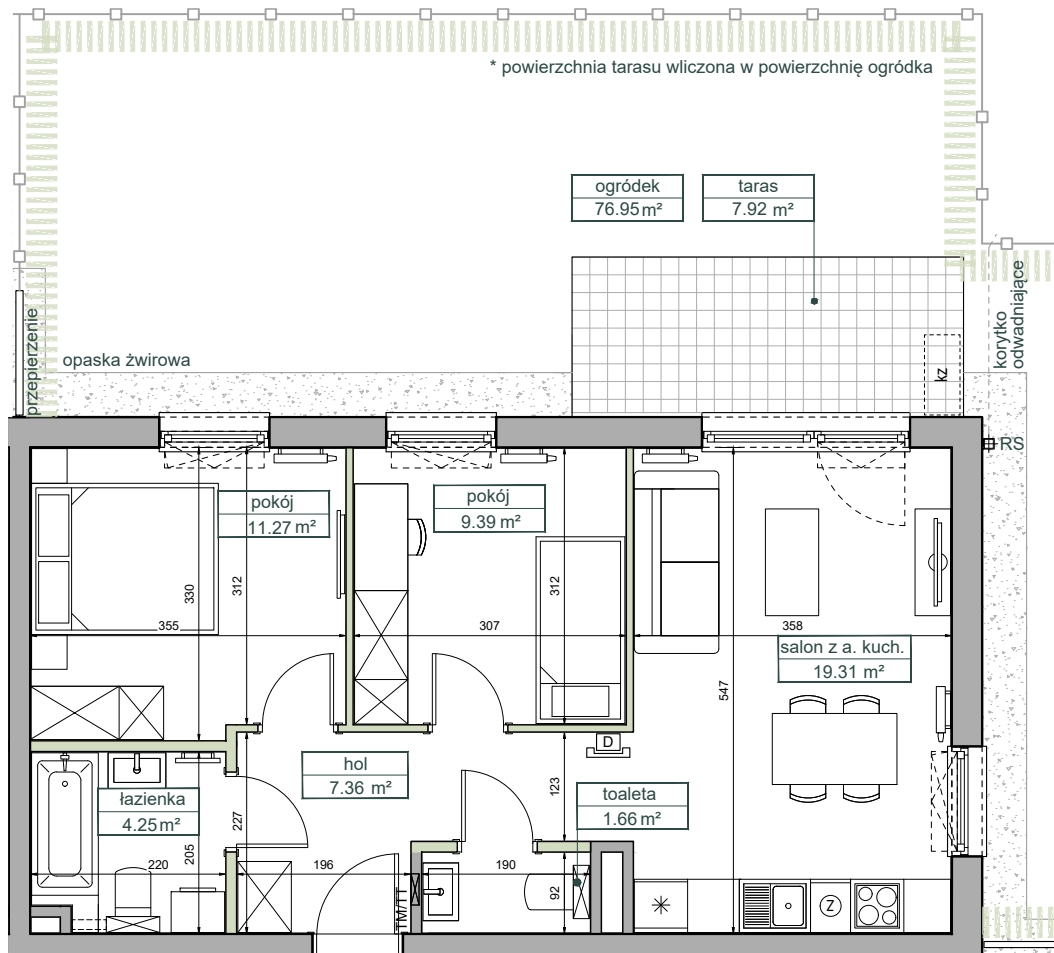
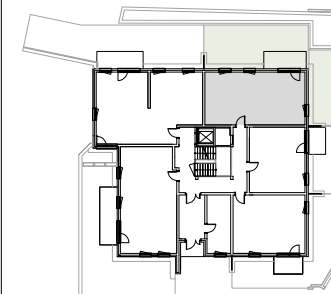
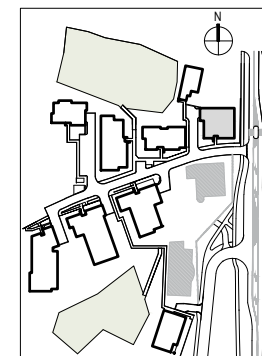
OGRÓDEK ok.76.95 m²

SCHEMAT UKŁADU OGRÓDKA



--- korytka odwadniające w ogródkach
- - - drenaż w ogródkach (pas z nawierzchnią żwirową)

POŁOŻENIE NA KONDYGNACJI



0 1 2 3 4 5m

Ściany możliwe do rearanżacji Ściany niedemontowalne

- wysokie trawy
- tablica mieszkaniowa, teletechniczna
- rura spustowa
- ogrodzenie
- możliwa lokalizacja jednostki zewnętrznej klimatyzacji
- wideodomofon

DEWELOPER

CORDIA

www.cordiapolska.pl

PROJEKTANT

MS | 15

www.ms15.pl

Karta ma jedynie znaczenie poglądowe i przedstawia przykładową aranżację lokalu, mogą wystąpić różnice wymiarów i uytuowania elementów powstałe w trakcie realizacji prac budowlanych. Wymiary pomieszczeń, lokalizację przyborów sanitarnych, rozmieszczenie punktów instalacyjnych itp. podano zgodnie z projektem wykonawczym. Powierzchnia użytkowa lokalu jest określona na podstawie Rozporządzenia Ministra Transportu, Budownictwa i Gospodarki Morskiej z dnia 25 kwietnia 2012 r. w sprawie szczegółowego zakresu i formy projektu budowlanego, zgodnie z zasadami zawartymi w polskiej normie PN-ISO 9836:1997. Powierzchnia użytkowa lokalu jest obliczana w metrach kwadratowych z dokładnością do dwóch miejsc po przecinku. Powierzchnia rozliczeniowa została wyliczona zgodnie z zasadami szczegółowo opisanymi w umowie deweloperskiej/przedwstępnej. Przedstawiona aranżacja i wykończenie mają charakter wyłącznie przykładowy, w szczególności jedynie przykładowe - i nie wchodzące w skład oferty oraz wykończenia zbywanego lokalu są elementy aranżacyjne (meble, AGD, elementy dekoracyjne, ozdoby itp.), jak również układ kolorów i sposób malowania. Podane na karcie wymiary pomieszczeń są poglądowe, wskazano je zgodnie z projektem wykonawczym (bez uwzględnienia grubości tynków), w świetle pionowych przegród (ścian) w stanie surowym. Karta nie stanowi publicznego zapewnienia Dewelopera co do właściwości lokalu.