



**AURORA**  
OSIEDLE

**Mieszkanie  
3- pokojowe  
z aneksem**

70,05 m<sup>2</sup>  
Bud. L  
Nr 100



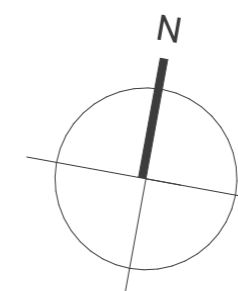
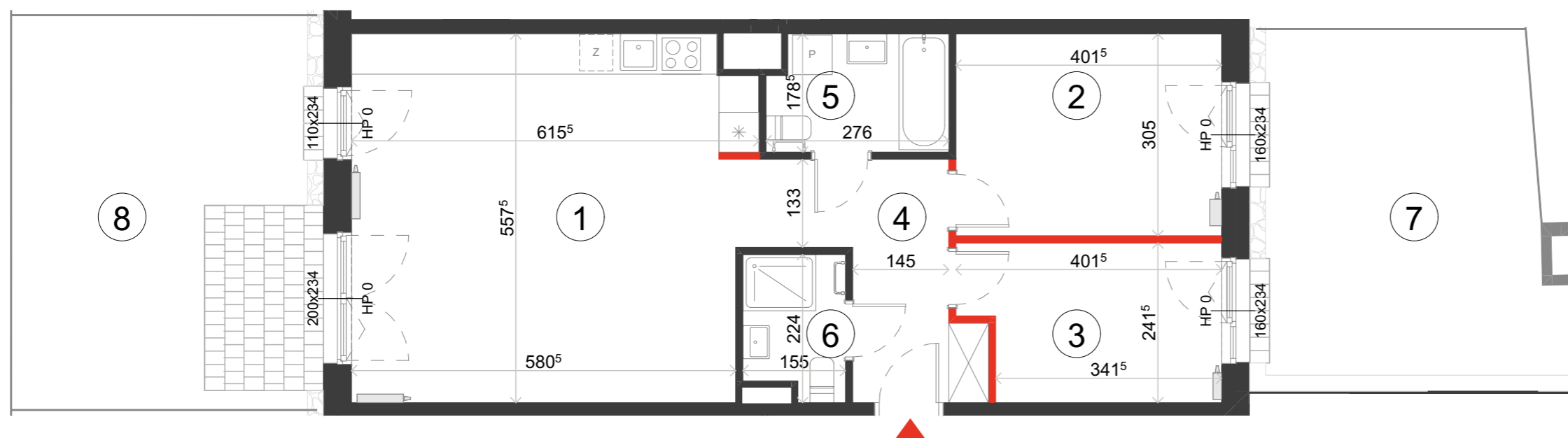
PIĘTRO (P) 1 2 3 4 5 6



1	Pokój dzienny z aneksem	32,58 m <sup>2</sup>
2	Sypialnia	12,25 m <sup>2</sup>
3	Sypialnia	8,91 m <sup>2</sup>
4	Hol	8,39 m <sup>2</sup>
5	Łazienka	4,72 m <sup>2</sup>
6	Łazienka	3,20 m <sup>2</sup>

**POWIERZCHNIA UŻYTKOWA 70,05 m<sup>2</sup>**

7	Ogródek lokatorski	23,95 m <sup>2</sup>
8	Ogródek lokatorski	27,21 m <sup>2</sup>

*i* Wysokość mieszkania około 263 cm  
Powierzchnie liczone wg normy ISO 9836:2022-07



 ŚCIANA ROZBIERALNA  
 GRZEJNIK C.O.

Lokalizację przyborów sanitarnych, rozmieszczenie punktów oświetleniowych, itp. podano zgodnie z projektem wykonawczym. Mogą wystąpić niewielkie różnice wymiarów i usytuowania elementów powstałe w trakcie realizacji prac budowlanych. Zestawienie powierzchni użytkowych poszczególnych pomieszczeń i lokalu podano na podstawie projektu wykonawczego. Ostateczna powierzchnia zostanie obliczona na podstawie pomiaru powykonawczego zgodnie z wymienioną normą. Aranżacja mieszkania (tj. meble, wyposażenie kuchni i łazienek oraz sanitariaty) ma charakter poglądowy i nie stanowi wyposażenia lokalu w standardzie oferowanym do sprzedaży. Cyfra w indeksie górnym oznacza zaokrąglenie dziesiąte po przecinku, np. 123<sup>5</sup> = 123,5 cm.



BIURO SPRZEDAŻY  
Ul. Jutrzenki 139  
aurora@dantex.pl  
22 123 75 97