

GEODEZYJNA INWENTARYZACJA POWIERZCHNI UŻYTKOWEJ LOKALU MIESZKALNEGO

INWESTYCJA
ZESPÓŁ DWÓCH BUDYNKÓW
MIESZKALNYCH WIELORODZINNYCH
Z GARAŻAMI PODZIEMNYMI I
ZAGOSPODAROWANIEM TERENU
ZLOKALIZOWANY W WARSZAWIE NA
DZ. EW. NR 18.19/4 OBRĘB 4-08-13

INWESTOR
NAPOLLO 9 Sp. z o. o.
ul. Osmańska 12, 02-823 Warszawa


ADRES
Warszawa, ul. Rembielińska 26B

DANE LOKALU		
LOKAL NR	LICZBA POKOI	POW. SPRZEDAŻOWA
1	3	62,17 m ²
	PIĘTNO	KONDYGNACJA
	PARTER	1

ZESTAWIENIE POWIERZCHNI

1. SALON Z ANEKSEM 24,91 m²
2. SYPIALNIA 8,11 m²
3. SYPIALNIA 11,19 m²
4. ŁAZIENKA 4,98 m²
5. TOALETA 2,39 m²
6. HOL 8,95 m²

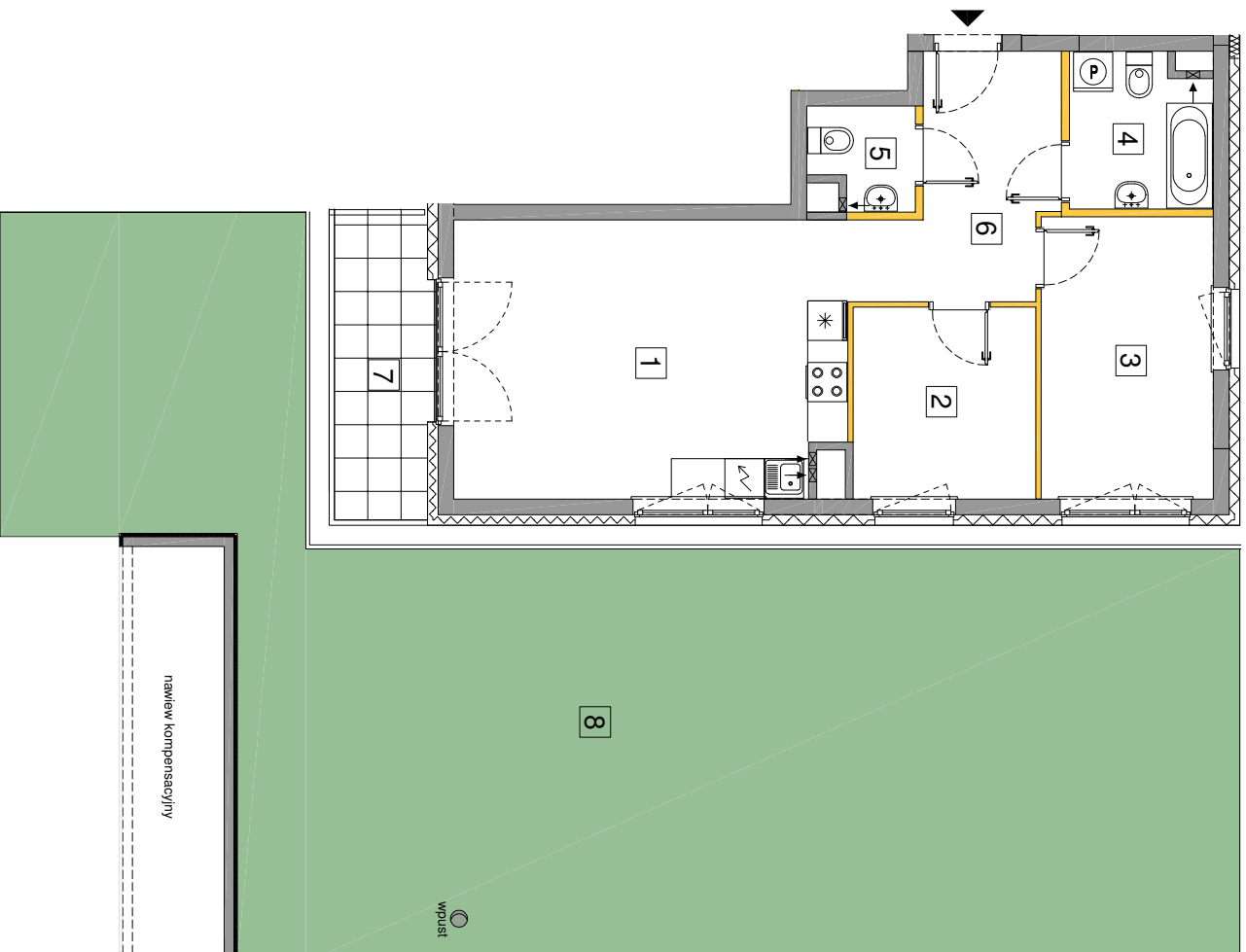
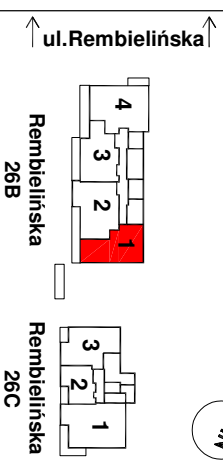
POW. UŻYTKOWA 60,53 m²

 Powierzchnia pod ściankami nadającymi się do demontażu 1,64 m²

POW. SPRZEDAŻOWA 62,17 m²

7. TARAS 7,11 m²
8. OGRÓDEK 126,73 m²

SCHEMAT KONDYGNACJI



0 1m 2m 3m 4m 5m



Powierzchnia użytkowa lokalu jest określona zgodnie z normą PN-ISO 9836:2015-12

Warszawa, 07.10.2024 r.