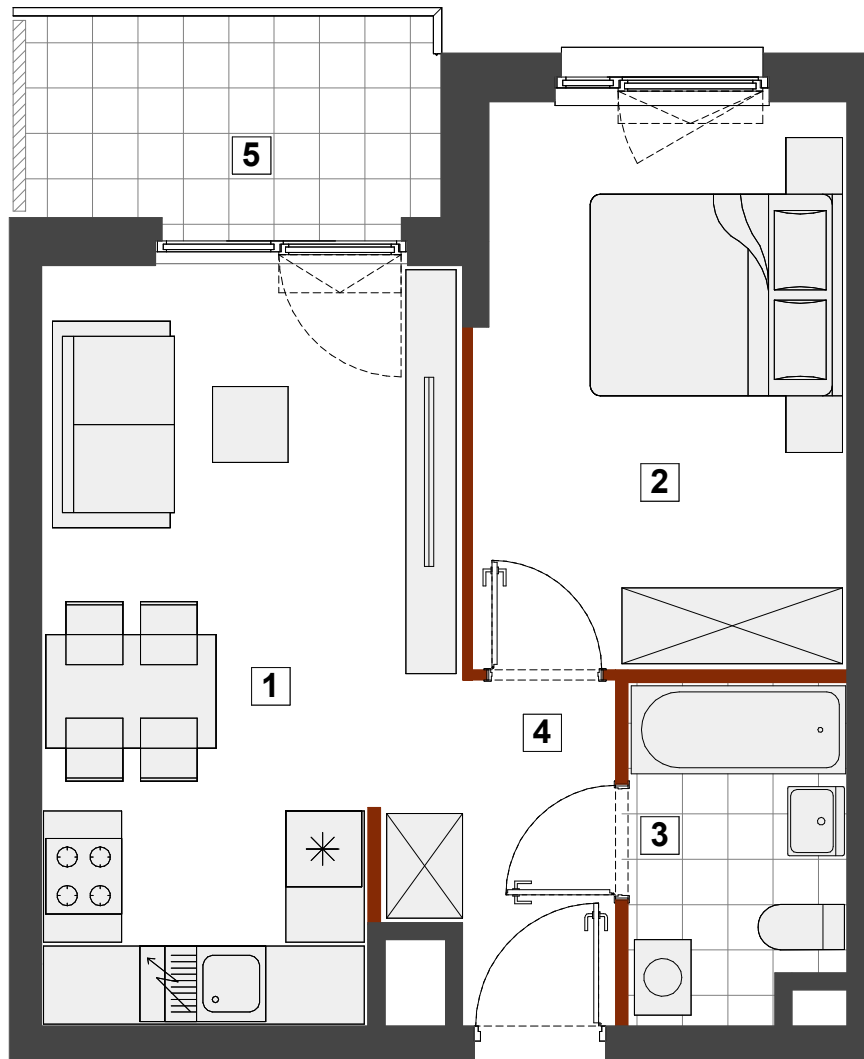
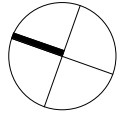


# Warszawa, Targówek, ul. Warszawski Świt



 -ścianki nadające się do demontażu



## Uwagi

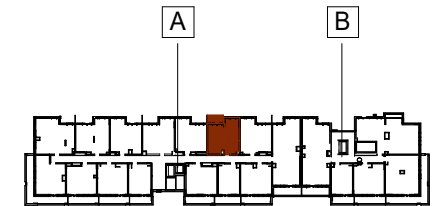
- Powierzchnia użytkowa lokalu jest określona na podstawie Rozporządzenia Ministra Rozwoju z dnia 11 września 2020 r. w sprawie szczegółowego zakresu i formy projektu budowlanego (Dz. U. z dnia 11.09. 2020 r. poz. 1609) zgodnie z zasadami zawartymi w Polskiej Normie PN-ISO 9836: 2022-07. tj. powierzchnia użytkowa lokalu obliczana jest w metrach kwadratowych z dokładnością do dwóch miejsc po przecinku, dla wymiarów lokalu w stanie wykończonym na poziomie podłogi, nie licząc listew przypodłogowych, progów itp. Do powierzchni użytkowej lokalu nie są wliczane powierzchnie otworów na drzwi i okna w elementach zamykających. Do powierzchni użytkowej lokalu nie wlicza się powierzchni elementów nadających się do demontażu takich jak ścianki działowe, kanały i elementy instalacji sanitarnych.
- Powierzchnia użytkowa lokalu określona jest na podstawie projektu budowlanego i w toku dalszych prac projektowych obejmujących wykonanie projektu wykonawczego może ulec nieznacznej zmianie w zakresie do 2%.
- Przedstawiona aranżacja lokalu wykonana jest wyłącznie na potrzeby jego prezentacji w formie wykończonej i umeblowanej i nie stanowi przedmiotu zobowiązania Sprzedającego.
- Lokal będzie oddany do użytku zgodnie ze standardami będącymi załącznikiem do umowy, który będzie stanowił także załącznik do umowy deweloperskiej.
- Naruszenie elementów konstrukcyjnych jest zabronione.

## A-A105

MIESZKANIE 2-POKOJOWE

PIĘTRO 7

KLATKA A



1 salon z aneksem	18.86 m <sup>2</sup>
2 pokój	13.16 m <sup>2</sup>
3 łazienka	4.49 m <sup>2</sup>
4 przedpokój	3.93 m <sup>2</sup>

**POWIERZCHNIA UŻYTKOWA** 40.44 m<sup>2</sup>

5 loggia 5.25 m<sup>2</sup>

**HOME**  
INVEST

telefon 530 020 020  
sprzedaz@homeinvest.pl  
www.homeinvest.pl