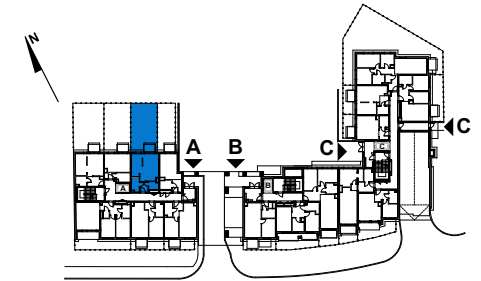
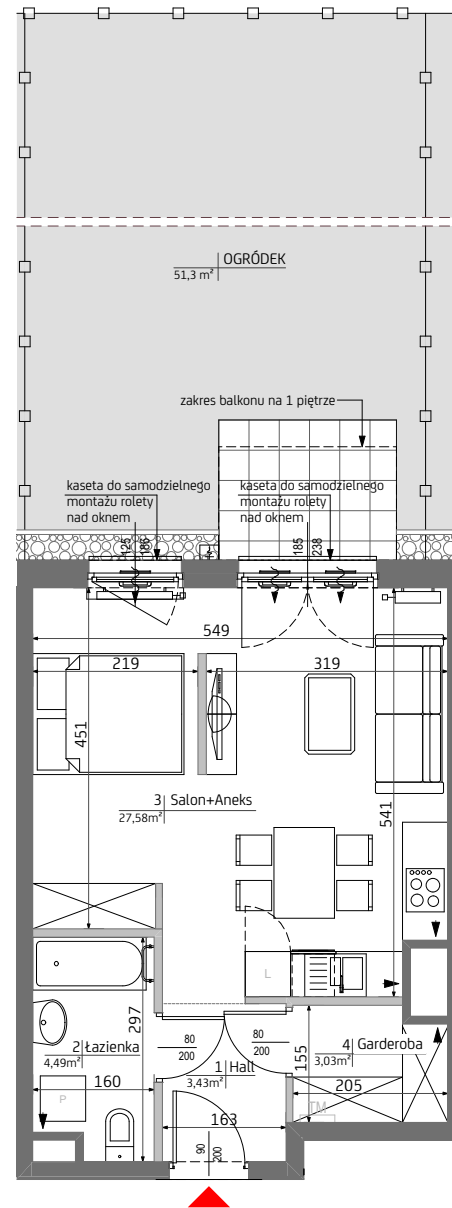
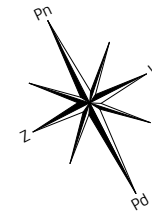


Malta Point.



**BUDYNEK: HORIZON
KLATKA A
PARTER
MIESZKANIE 6**

1. Hall	3,43 m ²
2. łazienka	4,49 m ²
3. Salon+Aneks	27,58 m ²
4. Garderoba	3,03 m ²

POWIERZCHNIA MIESZKANIA **38,53 m²**

UWAGA: Wyposażenie i wykończenie lokalu stanowi przykładową aranżację określającą funkcjonalność mieszkania. Wyposażenie i wielkość zaproponowanych urządzeń ma charakter orientacyjny. Lokalizacja przykładowego wyposażenia i wykończenia powiązana jest z projektowaną infrastrukturą budynku. Zakres wyposażenia i wykończenia lokalu określa umowa nabycia lokalu.

POWIERZCHNIA MIESZKANIA **38,53 m²**

POWIERZCHNIA OGRÓDKA **51,3 m²**

1 Pokój 0 A 6

LEGENDA:



	ŚCIANA Z MOŻLIWOŚCIĄ REARANŻACJI		OTWÓR/ KRATKA WENTYLACYJNA		NAWIEWNIK OKIENNY
	OBRYŚ ŚCIANY GARAŻU PODZIEMNEGO		GRZEJNIKI POKOJOWE		PUNKT CZERPALNY WODY
	LINIA ROZGRANICZAJĄCA POWIERZCHNIE		GRZEJNIKI ŁAZIENKOWE		OPASKA ŻWIROWA
	OGRODZENIA OGRÓDKÓW		TABLICA MIESZKANIOWA		SKARPY Z PRZECIWSKARPĄ

*Powierzchnia pomieszczeń podana w świetle wykończonych ścian **Karta katalogowa może ulec zmianom w trakcie realizacji inwestycji ***Ostateczne oznaczenie lokalu może ulec zmianie ****Wymiar okien podano w świetle otworu w murze bez uwzględnienia tolerancji na montaż *****Lokalizacja i gabaryty elementów instalacji i wyposażenia lokalu (w szczególności: grzejników, nawietrzaków okiennych i drzwiowych, tablicy mieszkaniowej, otworów wentylacyjnych itp.) Podane na karcie mają charakter orientacyjny i mogą ulec zmianie w trakcie realizacji inwestycji *****Możliwe usytuowanie elementów odwodnienia budynku (np. rzygaczy, przelewów awaryjnych), które nie zostały pokazane na niniejszej karcie *****Możliwe wystąpienie różnic poziomu przy wyjściu z lokali na balkon/taras/ogródek *****Wymiary drzwi do mieszkań podano w świetle ościeży, wymiary okien i drzwi balkonowych podano w świetle muru.

DEVELIA